

【】人々の暮らし

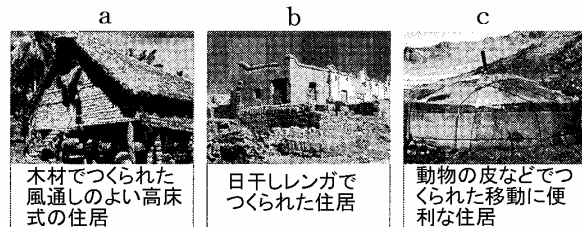
【】世界の人々の暮らし：住居

[問題]

資料中の a~c は、地図中あ~うのいずれかの国の自然や文化と結びついた伝統的な住居である。a~c の住居とあ~うの国の組み合わせとして正しいものを、次のア~エから 1 つ選び、その記号を書け。



- ア a-あ b-い c-う
- イ a-う b-い c-あ
- ウ a-あ b-う c-い
- エ a-う b-あ c-い

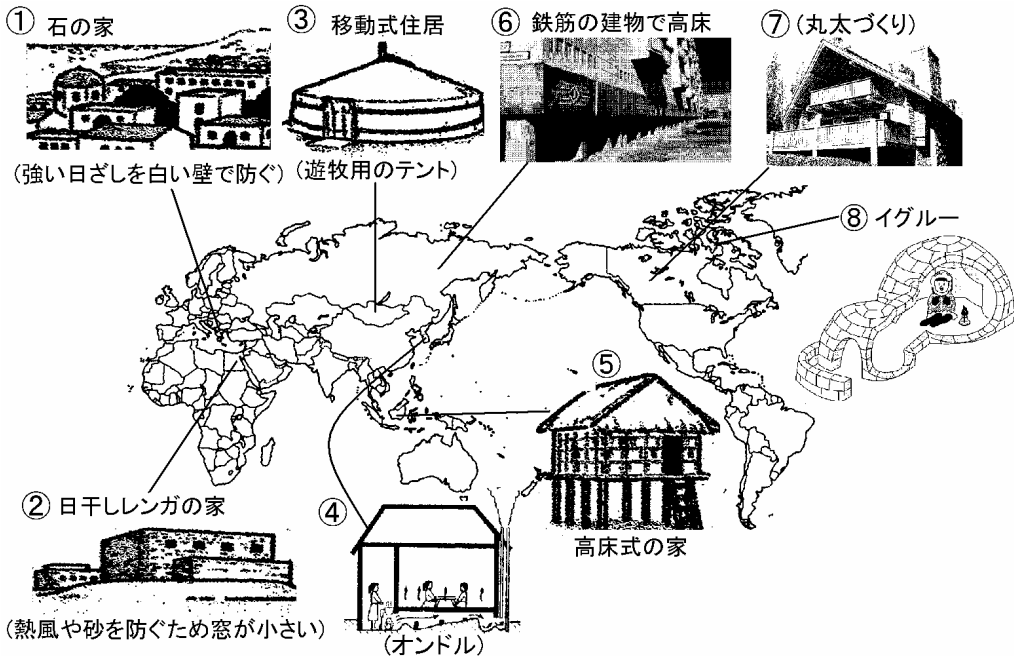


(2006 年高知県)

[解答欄]

[解答]ウ

[解説]



地中海沿岸は石の家が特徴的である。強い日差しを白い壁で反射させている。

西アジアや北アフリカの乾燥帯では木材が手に入らないため、<sup>ひぼ</sup>白干しれんがを使っている。外の暑い空気を防ぐために窓を小さくしている。また、雨がほとんど降らないため屋根は平になっている。

中央アジアのモンゴルではゲルという住居が特徴的である。木の骨組みに、家畜の毛で作ったフェルトのキャンパスをはってある。家畜のえさとなる草を求めて移動する<sup>ゆうぼく</sup>遊牧生活に適したように、組み立て式になっている。

朝鮮半島では、床下に煙道をつくって暖房を行うオンドルが特徴的である。

東南アジアのジャワ島のように赤道直下では竹とヤシの葉を使った<sup>たかゆかしま</sup>高床式の家が多い。1年中高温で、雨がが多い地域にあるため床を高くして湿気を防ぎ、風通しをよくしている。

鉄筋の建物で高床となっている。冬の寒さが大変厳しく暖房を使用するため、室内から伝わる熱で凍った土がとけ、住居が傾くことを防いでいる。

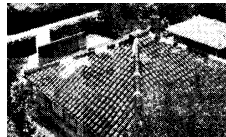
カナダなどの<sup>しんようじゅりんたい</sup>針葉樹林帯では、丸太作りの家が特徴的である。

雪と氷に閉ざされた寒帯で生活するイヌイット達は、雪のブロックや氷でイグルーという簡易住居を作る。

#### [問題]

A～Dは、略地図中のア～エのいずれかの地域に見られる住居の説明である。

- A 石垣に囲まれ平屋建てとなっている。また、屋根瓦は塗料でしっかりと固められており、夏から秋にかけての( )ための工夫がされている。



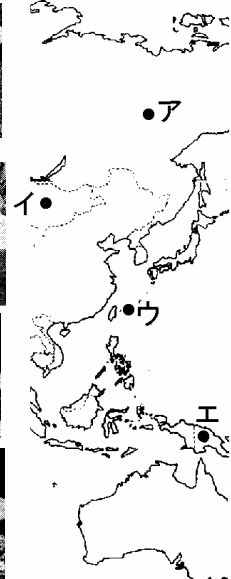
- B 組み立て式のテントとなっている。羊、やぎ、らくだなどを伴って、季節とともに水や草を求めて移動する( )民の生活に適している。



- C 鉄筋の建物で高床となっている。冬の寒さが大変厳しく暖房を使用するため、室内から伝わる熱で凍った土がとけ、住居が傾くことを防いでいる。



- D 木造の高床式住居となっている。風通しをよくして、暑さや湿気をやわらげよう工夫されており、動物の侵入を防ぐようにもなっている。



- (1) A～Dのそれぞれ当てはまるものを、ア～エから1つずつ選び、符号を書きなさい。
- (2) に当てはまることがらを、「被害」という語句を用いて、簡潔に書きなさい。
- (3) の( )に最も適当な語句を、漢字2字で書きなさい。

(2008 年大分県)

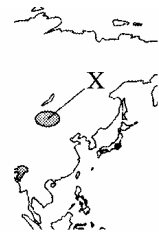
[解答欄]

(1)A	B	C	D
(2)			
(3)			

[解答]A ウ B イ C ア D エ (2) 台風による被害を防ぐ (3) 遊牧

[問題]

略地図の の地域に特徴的な家の写真として最もふさわしいものはどれか。



(2006 年神奈川県)(2007 年新潟県)

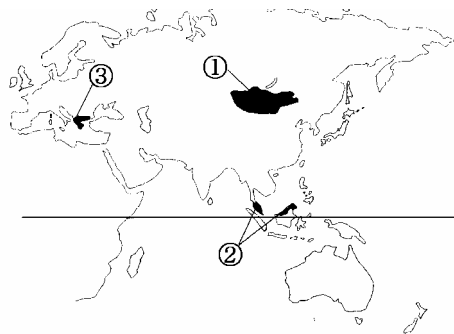
[解答欄]

[解答]ウ

[問題]

次のア～ウは、地図中の ～ のいずれかの国に見られる伝統的住居とその説明です。～ の国に見られる住居としてあてはまるものを、ア～ウのうちから 1 つずつ選び、その記号を書きなさい。

- ア 小さな窓で夏の日差しや熱気を防ぐ石造りの住居
- イ 羊の毛のフェルトを使った遊牧民の移動式の住居
- ウ 風通しが良く暑さや湿気をやわらげる高床式の住居




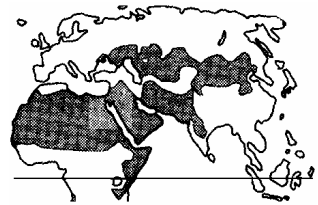
(2007 年岩手県)

[解答欄]

[解答] イ ウ ア

[問題]

次の略地図中の  の地域は、温帯、乾燥帯、寒帯、熱帯のいずれかを示しています。下のア～エのうち、この地域に住んでいる人々の伝統的な生活のようすについて説明しているものはどれですか。最も適当なものを1つ選び、その記号を書きなさい。




- ア カリブーやアザラシをとり、その肉を食料とし、毛皮は防寒具として利用している。
- イ らくだや羊などを連れ、草と水を求めて移動し、テントを使った暮らしをしている。
- ウ 屋根をやしの葉でおおった家に住み、焼畑でキャッサバやタロイモなどを栽培している。
- エ 降水量の少ない夏にオリーブを栽培したりモンスーンによる雨を利用し稲作をしている。

(2003年岩手県)

[解答欄]

[解答]イ

[問題]

右の写真の家は、右の地図の  の都市に多く見られる、床が高く風通しのよい伝統的な家です。このような家が多くつくられた理由として正しいものを、ア～エから選びなさい。



- ア この都市の気候が、一年を通して寒く、大地が氷でおおわれるため。
- イ この都市の気候が、ほとんど雨が降らず、乾燥が厳しいため。
- ウ この都市の気候が、冬の間寒さが厳しく、積雪が多いため。
- エ この都市の気候が、一年を通して暑く、湿気が多いため。

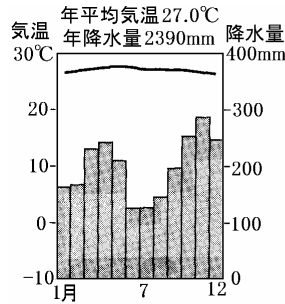
(2008年北海道)

[解答欄]

[解答]エ

**[問題]**

右のグラフは、マレーシアの気候の特色を表したものである。また、右の写真は、マレーシアにみられる伝統的な住居の写真である。この住居には、この国の気候に適応した建て方の工夫がなされているが、それは、どのような工夫か。グラフに表れているこの国の気候の特色にふれながら、簡単に書け。



(2007 年愛媛県)

**[解答欄]**

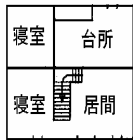
**[解答]** 気温が高く降水量が多いので、床を高くして熱さや湿気をやわらげる工夫をしている。

**[問題]**

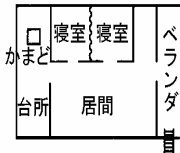
略地図中の X の地域に特徴的にみられる家とその間取りとして、最も適切なものを、次のア～エの中から 1 つ選び、その記号を書きなさい。



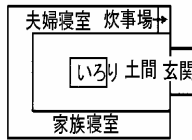
ア 石積みの家



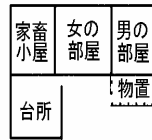
イ 高床式の家



ウ 丸太づくりの家



エ 干しれんがの家



(2004 年和歌山県)

**[解答欄]**

**[解答]**ウ

【】世界の人々の暮らし：衣服

[問題]

次の写真は、世界各地の伝統的な衣装を写したものである。韓国のもので最も適当なものを、ア～エから1つ選んで記号で答えなさい。



(2007年島根県)

[解答欄]

[解答]ア

[解説]

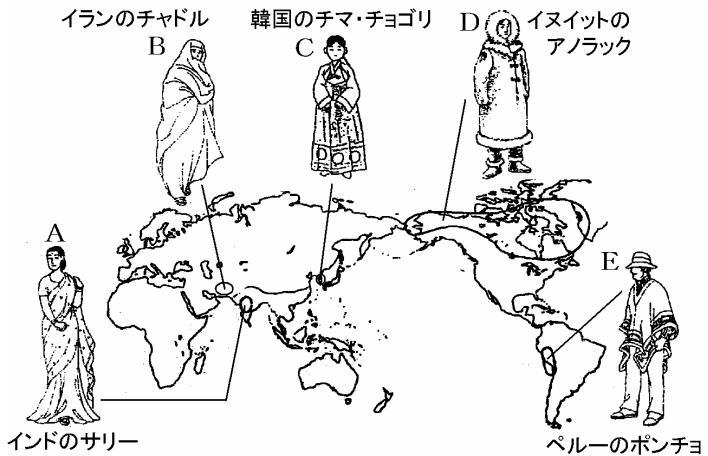
右図のAはインドの民族衣装のサリーである。はば1m、長さ6～10mほどの1枚の布を体にまきつける。

Bはイランの民族衣装のチャドルである。イスラム教徒の女性は、このチャドルという黒い布で、頭から全身をおおう。

Cは韓国の民族衣装のチマ・チョゴリである。チマは長いスカート、チョゴリは短い上衣である。

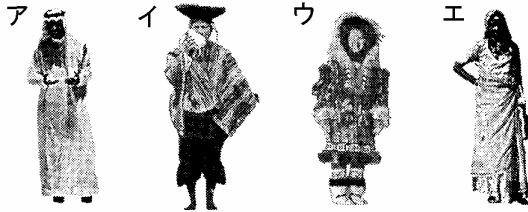
Dは極北のイヌイットの防寒服のアノラックである。

Eはペルーなどのアンデス山脈中の高地に住むインディオの着るポンチョである。立っているときは、マントになり、すわれば防寒用の毛布になる。



**[問題]**

サウジアラビアの伝統的な民族衣装を，図のア～エの中から1つ選び，その記号を書きなさい。



(2006 年和歌山県)

**[解答欄]**

**[解答]ア**

【】世界の人々の暮らし：宗教

[問題]

右の資料の ~ の国から 1 つの国を選んで、その国の番号を書き、選んだ国でもっとも多くの人々が信仰している宗教名を書け。

(2004 年福井県)



[解答欄]

--	--	--	--

[解答] 仏教      ヒンドゥー教      イスラム教      キリスト教

[解説]

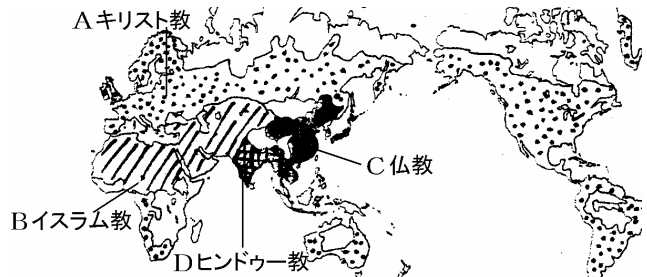
A: キリスト教はイエスがユダヤ教をもとにはじめた宗教である。ヨーロッパ、ロシア、南北アメリカで信仰されている。

B: 西アジア～北アフリカの人々が信仰しているのはイスラム教である。イスラム教は、610 年にアラビア半島の商人

マホメットが始めた宗教である。イスラム教では、アラーを唯一の神とし、信者は、各地にあるモスクという寺院に礼拝に行く。また、1 日 5 回メッカのカーバ神殿に向かって礼拝をする。イスラム教では、豚肉を食べたり、酒を飲むことは禁じられている。

C: 仏教は、インドでシャカが紀元前 6 世紀ごろに始めた。仏教が信仰されているのは、タイなど東南アジアの一部、中国、日本である。仏教では生き物を殺すことを罪悪とする考えがあり、日本でも、明治時代より前は、動物の肉はあまり食べなかった。

D: インドでは、バラモン教にその地域の民間信仰が加わってできたヒンドゥー教が信仰されている。カーストといわれる身分制度とつながりが深い。ヒンドゥー教徒は、牛を神の使いと考え牛肉を食べない。また、ガンジス川は聖なる川とされ、人々が沐浴をする。



[問題]

右の地図の斜線部(斜線)は、ある宗教の信者の割合が多い地域を示している。その宗教は何か。次の中から 1 つ選びなさい。

[キリスト教    イスラム教    仏教    ヒンドゥー教]

(2005 年静岡県)(2007 年愛媛県)



[解答欄]

[解答]イスラム教

[解説]

イスラム教を始めたマホメットはアラビアの遊牧<sup>ゆうぼく</sup>民族をまとめてアラビア半島を統一し、さらにその後継者たちが西は北アフリカから、東は唐<sup>とう</sup>の国境にまでいたるイスラム帝国をつくった。現在でも、北アフリカ - 西アジア(アラブ諸国) - 中央アジアに広がる乾燥<sup>かんそう</sup>地帯<sup>ちたい</sup>ではイスラム教が信仰されている。アジアでは、パキスタン、インドネシアなどにはイスラム教徒が多い。

[問題]

インドネシアは、国民の中で( )教徒が最も多い。

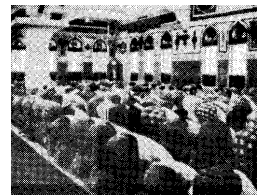
(2007年福井県)

[解答欄]

[解答]イスラム

[問題]

右の写真で示した宗教の伝統的な生活のようすとしてあてはまらないものは、次のア～エのうちのどれか。1つ選んで、その記号を書きなさい。



ア 年に一度の巡礼の時期には、世界中から数多くの信者が聖地に集まり、儀式のときには、全員が同じ白い服を着て神に折る。

イ 動物を殺すことを禁じているため、食事の中心は野菜であり、牛は神として崇拝され特に大切にされている。

ウ この宗教が用いている暦で第9月にあたる「断食」の月には、人々は約1か月、日の出から日没まで、飲み物も食べ物もとらない。

エ 女性は素肌を男性に見せてはならず、チャドルという黒い布で全身をおおう

(2004年香川県)

[解答欄]

[解答]イ

[解説]

写真はイスラム教徒の礼拝<sup>らいはい</sup>の様子である。イはインドのヒンドゥー教の説明である。

[問題]

南アメリカ大陸の住民の最も多くが信仰している宗教は何か、次から一つ選べ。

[イスラム教 仏教 キリスト教 ユダヤ教]

(2008 年高知県)

[解答欄]

[解答]キリスト教

[解説]

キリスト教はヨーロッパ・ロシア・北アメリカのほかにも、中南米や東南アジアのフィリピンでも信仰されている。地理上の発見の後、16 世紀以降、ポルトガル・スペインなどの旧教国(キリスト教のカトリック)は、中南米へ進出し、植民地をつくり、キリスト教(カトリック)の布教を行った(キリスト教布教は植民地化政策の有効な手段でもあった)。メキシコ、ペルーなどほとんどの中南米地域は、かつて、スペインの植民地であったため、宗教はキリスト教(カトリック)で、言語はスペイン語である。ただし、ブラジルだけはポルトガルの植民地であったため、言語はポルトガル語である。東南アジアでは、フィリピンがスペインの植民地であったため、宗教はキリスト教(カトリック)である。

[問題]

キリスト教を国民の大多数が信仰している国として正しいものを、次から 1 つ選びなさい。

[タイ インド メキシコ イラク]

(2006 年熊本県)

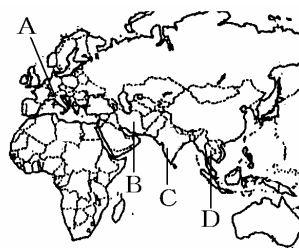
[解答欄]

[解答]メキシコ

[問題]

右の写真は、ある宗教の修行のようすをあらわしたものである。地図の A ~ D の中で、国民の大部分がこの宗教を信仰している国はどれか。一つ選びなさい。

(2003 年福島県)



托鉢(たくはつ)という修行をする僧侶

[解答欄]

[解答]D

[解説]

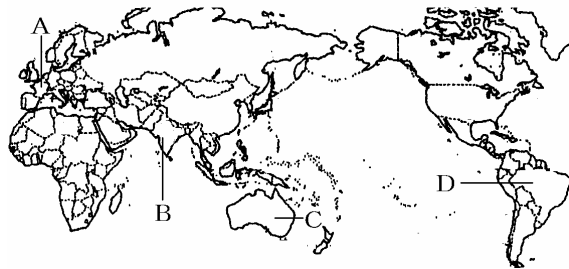
仏教は、もともとインドで生まれたが、インドではヒンドゥー教がこれにとってかわった。現在仏教は、中国や日本などの東アジア、タイ(地図の D)やミャンマーなどの東南アジアの一部で信仰されている。

[問題]

次の文章は、地図中の A~D のいずれかの国について述べたものである。この文章に当てはまる国を A~D から 1 つ選び、その記号を書きなさい。

多様な人種、民族、言語で構成される多民族国家で、人口は世界第 2 位である。ヒンドゥー教徒が多く、古くからの身分制度も続いている。南部のバンガロール市を中心に情報通信産業に力を入れ近年、急速に経済が発展してきている。

(2007 年高知県)



[解答欄]

[解答]B

[解説]

ヒンドゥー教の国は B のインドである。

【】日本の伝統文化：京都

[問題]

京都の街は、歴史的な建造物など多くの文化財が保存され古都の景観の維持がなされている。歴史的な風土を保存したり、文化財の保存や活用をはかるための法律の名称を1つ書きなさい。

(2007年宮崎県)

[解答欄]

[解答]古都保存法(文化財保護法)

[解説]

文化財保護法は、1949年に法隆寺金堂が焼失した事件を機に翌1950年に制定された法律である。この事件は、全国に衝撃を与え、文化財保護体制の整備を要望する世論の高まりとなり、文化財の保護についての総合的な法律として議員立法により制定された。有形文化財(建築物、絵画、彫刻、工芸品等)、無形文化財(演劇、音楽、工芸等)、民俗文化財、史跡・名勝・天然記念物、伝統的建造物群を保存・活用し、国民の文化的向上を目的とする法律である。

古都保存法は1966年に制定された法律である。歴史的風土保存区域内では、建築物の新築や土地の造成などをする場合は県知事への届出が必要である。さらに、歴史的風土特別保存地区では県知事の許可を受ける必要があるが、新たな建築物の建築や土地の造成などは許可されない。その場合、土地の利用に著しい支障をきたすこととなるため、その土地を買入れる補償制度があり、買入れの申出があった場合には県が買入れることとしている。この法律の対象となる古都は、京都市、奈良市、鎌倉市など8つの市町村である。

[問題]

1966年に、奈良県内のいくつかの市町村と京都市、鎌倉市の歴史的な景観などを守るという目的で古都保存法が制定された。この法律が制定されることになった背景を、1960年代のわが国の経済状況に着目して、簡潔に書け。

(2006年奈良県)

[解答欄]

[解答]高度経済成長のもと、国土の開発が進んでいた。

**[問題]**

古都の景観を守るために、「古都保存法」や「( X )財保護法」などが定められ古い町並みを保存する取り組みが行われている。京都では、歴史的な寺院や仏像などが保存され、それらの中には世界( X )遺産に登録されているものもある。

(2004 年長野県)

**[解答欄]**

**[解答]**文化

**[問題]**

京都市には、古い町並みや伝統文化が残っており、徳島県の阿波正藍しじら織のように、伝統的工芸品に指定されている製品が多い。京都市で多く生産され、伝統的工芸品に指定されている織物は何か、書きなさい。

(2007 年徳島県)

**[解答欄]**

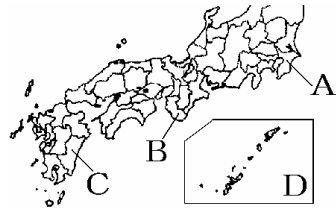
**[解答]**西陣織

【】日本の伝統文化：沖縄

[問題]

次の文に当てはまる県を、地図中のA~Dから1つ選び、その記号と県名を書け。

この県は、毎年のように台風にみまわれさとうきびなどの農作物にしばしば被害が出ている。古くから中国や東南アジアとの交易がさかんで、特色のある文化が生まれた。代表的な料理として、いろいろな豚肉料理や、豆腐とゴーヤーやパパイヤなどのいためものであるチャンプルーが知られている。



(2004 年高知県)

[解答欄]

--	--

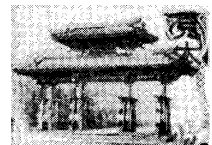
[解答]D / 沖縄県

[解説]

沖縄は、古くから日本、中国、東南アジアとの交易をさかに行い、それらの国の影響を受けた独自の文化を発展させてきた。例えば、沖縄の歌や踊りにかかせない三線さんしんという三味線に似た楽器は、むかし、中国から伝わったものである。

15世紀になると、琉球王国(国王の居城は首里城しゅりじょう)という1つの独立した国家が成立したが、16世紀の初めに、薩摩の島津氏しまづによって征服された。江戸時代には薩摩藩の支配を受けながら、清にも属する形をとっていたが、明治になって、日本は琉球を沖縄県として領土に組み入れた。

太平洋戦争の末期の1945年3月に、アメリカ軍は沖縄に上陸し、激しい地上戦が展開され、双方に多くの犠牲者が出た。右の建物は沖縄戦で破壊され、戦後復元された守礼門しゅれいもん(首里城にある)である。戦後、沖縄はアメリカの施政権のもとにおかれ、全島の約14%の土地がアメリカ軍の基地として使用された。1972年に、アメリカとの交渉の末に、沖縄の返還がおこなわれた。しかし、基地の多くはそのまま残された。



ゴーヤ(にがうり)は沖縄特産の野菜である。ゴーヤと豆腐を混ぜていためたチャンプルーが、暑さをしのぐ料理として全国的に注目されている。

[問題]

沖縄県の県庁所在地には首里城があり、かつては琉球王国として栄えた。( )が、よく知られている。( )に当てはまることがらを、ア～エから選びなさい。

- ア 慈照寺銀閣などの文化財や、西陣織などの伝統的工芸品
- イ 「かまくら」などの伝統行事や、きりたんぼなべなどの郷土料理
- ウ 三線(さんしん)などの楽器や、ゴーヤーチャンプルーなどの郷土料理
- エ ムックリなどの楽器や、独特な文様の刺繍(ししゅう)を施した伝統的工芸品

(2009年北海道)

[解答欄]

[解答]ウ

[解説]

アは京都、イは秋田県、ウは沖縄県、エはアイヌの伝統文化。

[問題]

右の建物は沖縄戦で破壊され、戦後復元されました。建物の名称を答えなさい。

(2007年沖縄県)

[解答欄]

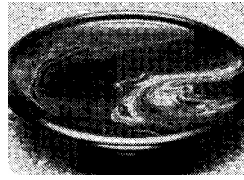
[解答]守礼門



【】日本の伝統文化：その他

[問題]

略地図中の は、右の写真のような工芸品の生産を行っている。このような古くからあるすぐれた技術や地域の資源を生かした工芸品のことを何というか、書け。



(2007 年鹿児島県)

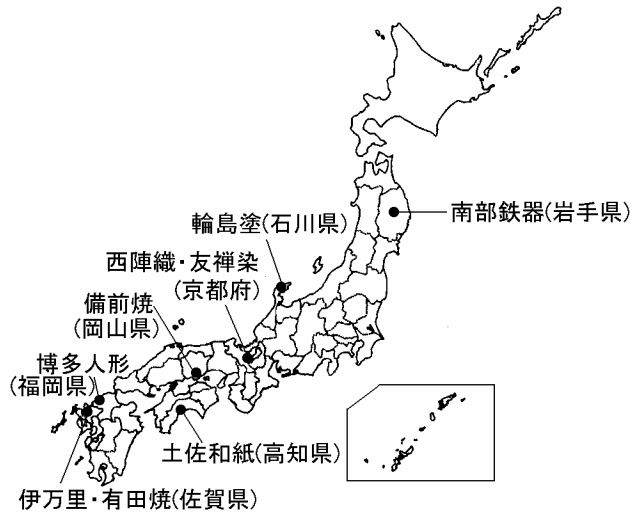
[解答欄]

[解答]伝統的工芸品

[解説]

古くからあるすぐれた技術や地域の資源を生かした工芸品を伝統的工芸品という。

代表的な伝統的工芸品としては、南部鉄器(岩手県盛岡)、輪島塗(石川県輪島)、西陣織や友禅染(京都府)、備前焼(岡山県)、土佐和紙(高知県)、伊万里焼・有田焼(佐賀県)、博多人形(福岡県)などがある。



[問題]

下の【】内は、地図中の・印 A~D の都市の代表的な伝統的工芸品を表したものである。A~D の都市から一つだけ選択し、その記号を書き、次に、選択した都市の伝統的工芸品に当てはまるものを、次の中から一つ選びなさい。

[南部鉄器 西陣織 輪島塗 備前焼]

(2004 年高知県)

[解答欄]

A	B	C	D
---	---	---	---

[解答]A 南部鉄器 B 輪島塗 C 西陣織 D 備前焼



【】世界遺産

[問題]

原爆ドームは、ユネスコの「地球の生成と人類の歴史によって生み出され、過去から引き継がれた貴重な宝物」に登録されている。右の資料からわかるように、日本では13か所(2006年10月現在)が登録されているが、それらを何と書いて書きなさい。

(2007年佐賀県)

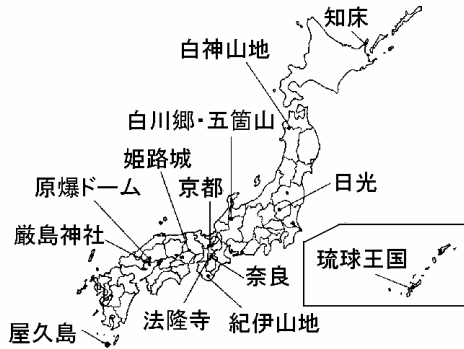
[解答欄]

[解答]世界遺産

[解説]

1972年のユネスコ総会で採択された「世界の文化遺産および自然遺産の保護に関する条約」(世界遺産条約)にもとづいて、日本では13か所(2006年10月現在)が世界遺産として登録されている。そのうち、屋久島・白神山地・知床の3つは世界自然遺産で、知床は2005年に登録された。京都・奈良などの10か所は世界文化遺産である

ユネスコが登録した自然や建造物等



[問題]

ア～エは、四つの世界遺産の名称と所在地の県名を組み合わせたものです。この中には、県名の誤りが一か所あります。誤っているものはどれですか。ア～エのうちから1つ選び、その記号を書き、正しい県名に直してことばで書きなさい。

(2006年岩手県)

[解答欄]

[解答]エ，広島県

	世界遺産名	所在地の県名
ア	日光の寺社	栃木県
イ	法隆寺地域の仏教建造物	奈良県
ウ	姫路城	兵庫県
エ	原爆ドーム	岡山県

[問題]

白神山地，屋久島に続いて、「世界自然遺産」に登録されたのは次のどこか。

[大雪山 知床半島 石狩平野 釧路湿原]

(2006年鹿児島県)(2006年神奈川県)

[解答欄]

[解答]知床半島

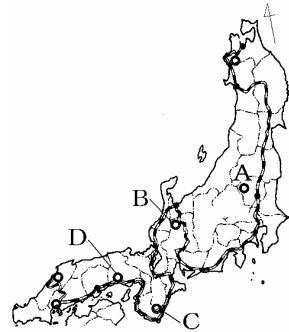
[問題]

合掌造りで有名な白川郷は世界遺産に指定されている。この世界遺産がある場所を、右の略地図中の A～D から一つ選び、その記号を書きなさい。

(2008 年青森県)

[解答欄]

[解答]B



[問題]

五箇山の合掌造り集落は、1995 年にユネスコの( )に登録された。( )に適切な語を漢字 4 字で書きなさい。

(2009 年富山県)

[解答欄]

[解答]世界遺産

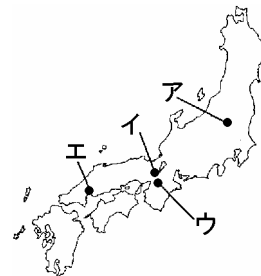
[問題]

世界遺産に登録されている日光の位置を、図のア～エから選びなさい。

(2006 年群馬県)

[解答欄]

[解答]ア



[問題]

1993年に、ブナの原生林の価値が認められ世界自然遺産に登録されたのはどこか。次から正しいものを1つ選べ。

[屋久島 白神山地 知床 富士山]

(2008年奈良県)

[解答欄]

[解答]白神山地

[問題]

干潟や湿地など水鳥の生息地を国際的に守ろうとする条約の名称を答えなさい。

(2006年島根県)

[解答欄]

[解答]ラムサール条約

[解説]正式名称は「特に水鳥の生息地として国際的に重要な湿地に関する条約」である。

[問題]

世界自然遺産への登録以外にも、自然を守る取り組みがなされている。ラムサール条約もその1つである。この条約の目的は何か。次のア～エから1つ選び、その記号を書きなさい。

ア 湿地の保護    イ 大気汚染の防止    ウ 熱帯雨林の保護    エ 海洋汚染の防止

(2004年奈良県)

[解答欄]

[解答]ア

**[印刷 / 他の PDF ファイルについて]**

このファイルは、FdData 入試社会(15,000 円)の一部を PDF 形式に変換したサンプルで、印刷はできないようになっています。製品版の FdData 入試社会は Word(または一太郎)の文書ファイルで、印刷・編集を自由に行うことができます。

FdData 入試社会・入試理科全分野の PDF ファイル、FdData 中間期末(社会・理科・数学)全分野の PDF ファイル、および製品版の購入方法は<http://www.fdtype.com/dan/> に掲載しております。

下図のような、[FdData 無料閲覧ソフト(RunFdData)]を、Windows のデスクトップ上にインストールすれば、FdData 中間期末・FdData 入試の全 PDF ファイル(各教科約 1500 ページ)を自由に閲覧できます。次のリンクを左クリックするとインストールが開始されます。

RunFdData(Word 版) 【 <http://www.fdtype.com/lnk/instRunFdDataWDs.exe> 】

RunFdData(一太郎版) 【 <http://www.fdtype.com/lnk/instRunFdDataTAs.exe> 】

ダイアログが表示されたら、【実行】ボタンを左クリックしてください。インストール中、いくつかの警告が出ますが、[実行][許可する][次へ]等を選択します。

**【イメージ画像】**



【Fd 教材開発 : URL <http://www.fdtype.com/dan/> Tel (092) 404-2266】