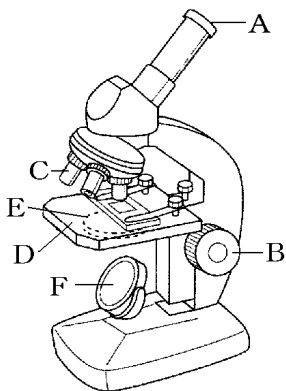


【FdData 中間期末：中学理科1年：顕微鏡】

【顕微鏡の各部の名称】

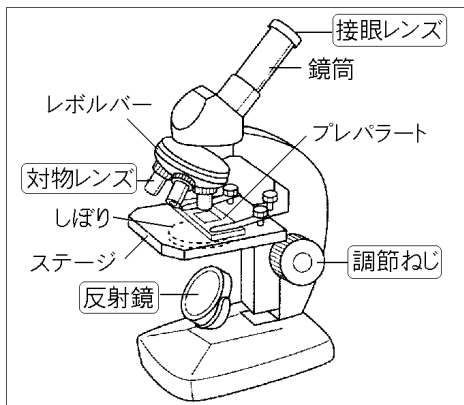
【問題】(1学期中間)

図のA～Fの部分をそれぞれ何というか。



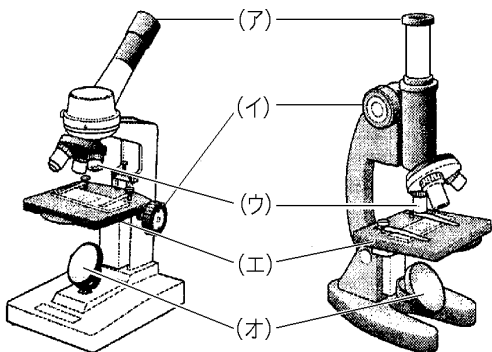
【解答】A 接眼レンズ B 調節ねじ C 対物レンズ
D ステージ E しぼり F 反射鏡

[解説]



[問題](1 学期中間)

図の(ア)～(オ)の各部分の名称を答えよ。



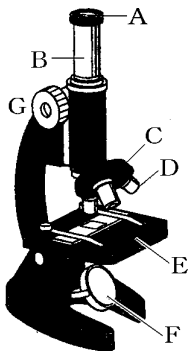
[解答](ア) 接眼レンズ (イ) 調節ねじ

(ウ) 対物レンズ (エ) ステージ (オ) 反射鏡

[問題](1 学期中間)

次の①～④は、顕微鏡の各部分について説明したものである。右図のA～Gのどこを説明したものか。その記号と名称を答えよ。

- ① レンズに光を集めるはたらきがある。
- ② ここに目を近づけて観察する。
- ③ 観察するためのプレパラートをのせる。
- ④ ここを回して、レンズとプレパラートの間隔を調節し、ピントを合わせる。



- [解答]① F, 反射鏡 ② A, 接眼レンズ
③ E, ステージ ④ G, 調節ねじ

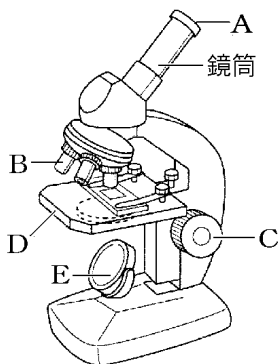
[問題](1 学期期末)

顕微鏡の対物レンズの倍率をかえるために、動かす部分の名称を答えなさい。

[解答]レボルバー

[問題](1学期中間)

顕微鏡の図を見て答えよ。



(1) この顕微鏡は、皆さんが使用していたものと違って、ステージ上下型顕微鏡という。では、もうひとつのタイプ、すなわち、君たちが使っていた顕微鏡は()上下型顕微鏡という。

(2) 接眼レンズは、A～Eのどれか。

[解答](1) 鏡筒 (2) A

[解説]

(1) 顕微鏡には、ステージを上下させるステージ上下型顕微鏡(問題の図)と、鏡筒を上下させるきょうとう鏡筒上下型顕微鏡がある。

◆理科1年の各ファイルへのリンク

<http://www.fdttext.com/dp/r1s/index.html>

◆FdData 中間期末の特徴(QandA 方式)

http://www.fdttext.com/dp/qanda_k.html

◆製品版(パソコン Word 文書：印刷・編集用)
の価格・購入方法

<http://www.fdttext.com/dp/seihin.html>

※ iPhone でリンク先が開かない場合は、
「iBooks」で開いてリンクをタップください。

【Fd教材開発】 Mail : info2@fdtext.com