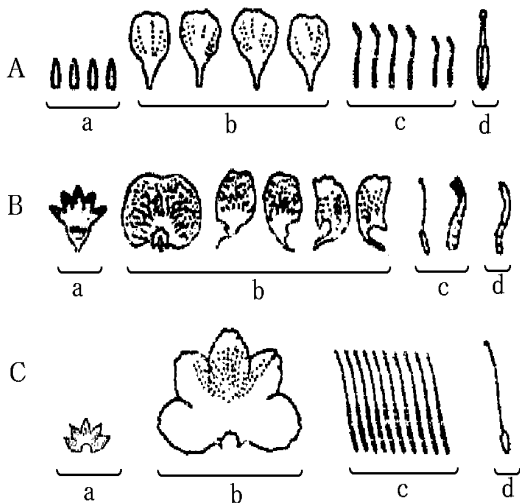


【FdData 中間期末：中学理科1年：花のつくり】  
 [被子植物の花のつくり]

[問題](1 学期中間)

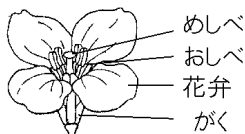
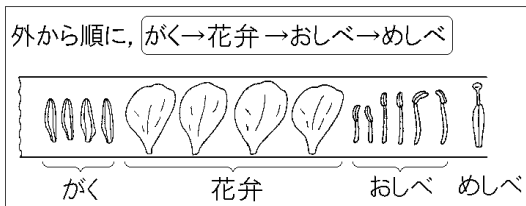
次の図は、3種類の花を分解したものである。



- (1) a~d の部分をそれぞれ何というか。
- (2) A~C の花に共通しているのは、どんなことか。
- (3) a~d の中で①最も内側に、②もっとも外側についているものをそれぞれ記号で答えよ。

[解答](1)a : がく b : 花弁 c : おしべ d : めしべ  
 (2) めしべを中心におしべ, 花弁, がくの順になっていること。 (3)①d ②a

[解説]

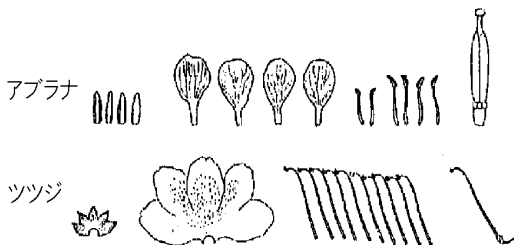


被子植物の花には、真ん中にめしべ(胚珠が中にある)があり、それをおしべ(花粉をつくるやくがある)がとり囲んでいる。その外側に花弁・がくがある。

花を外側から順にはがして台紙に張ると、がく(a), 花弁(b), おしべ(c), めしべ(d)の順で並ぶ。

## [問題](1 学期中間)

花のつくりについて調べるため花を分解しました。図は、2つの花を分解し、外側から順に並べて、はったものです。これについて次の各問いに答えなさい。



- (1) 図を参考にして、花の各部分の名前を外側から順に答えなさい。
- (2) 図の2つの花について、図からわかる異なる点を挙げ、説明しなさい。

[解答](1) がく、花弁、おしべ、めしべ (2) アブラナは花弁やがくがばらばらであるが、ツツジはくっついている。

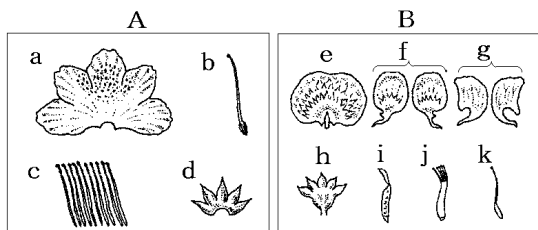
[解説]

(2) アブラナとツツジは被子植物の中の双子葉類である。双子葉類は、花弁やがくがばらばらである離弁花類と、花弁やがくがくっついている

<sup>こうべんか</sup>  
合弁花類に分かれる。アブラナは離弁花類で、ツツジは合弁花類である。

[問題](1 学期期末)

図の A, B は 2 種類の花を分解したものである。  
 あとの各問いに答えなさい。



- (1) A の花の a~d の部分をそれぞれ何といいますか。
- (2) A の花を分解したとき、a~d の部分は外側から内側に向かってどのような順序についていますか。記号で答えなさい。
- (3) A の花の a, c の部分は、B の花のどの部分にあたりますか。図の e~k の中からそれぞれすべて選び、記号で答えなさい。
- (4) 花弁のつくりから、A, B の花はそれぞれ何類に分類されるか書きなさい。

[解答](1)a 花弁 b めしべ c おしべ d がく  
 (2) dacb (3)a : e, f, g c : j, k (4)A 合弁花類  
 B 離弁花類

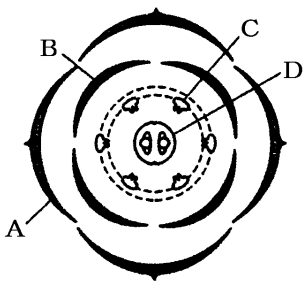
[解説]

Aはツツジで、外側から、d(がく)・a(花弁)・c(おしべ)・b(めしべ)の順になっている。Bはエンドウで、e, f, gは花弁、j, kはおしべ、iはめしべである。

[問題](1 学期中間)

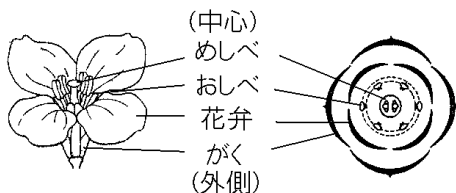
図はアブラナの花の横断面を表している。次の各問いに答えよ。

- (1) A～D の各部分の名称を書け。
- (2) A～D の並び方は、ツツジでも同じか。
- (3) Bをもとに、2つのなかまに分けることができる。どのような基準で分ければよいか。
- (4) Dに見られる小さな粒を何というか。
- (5) (4)の粒は、成長すると何になるか。



[解答](1)A がく B 花弁 C おしべ D めしべ  
 (2) 同じ。 (3) 花弁が離れているか、くっついて  
 いるか。 (4) 胚珠 (5) 種子

[解説]



(1) 被子植物の花には、真ん中にめしべ(D)があり、それをおしべ(C)がとり囲んでいる。その外側に花弁(B)・がく(A)がある。

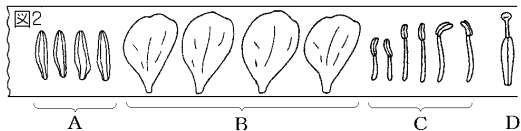
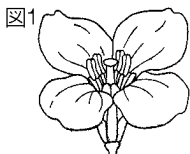
(2) すべての被子植物は、中心から、めしべ→おしべ→花弁→がくの順にならんでいる。ツツジも被子植物であるので、この順番で並んでいる。

(3) 被子植物の双子葉類は、花弁やがくがばらばらである離弁花類と、花弁やがくがくっついている合弁花類に分類される。

(4)(5) めしべの子房の中に胚珠がある。おしべのやくでつくられた花粉がめしべの柱頭について受精がおこると、この胚珠はやがて種子になる。

[問題](1 学期中間)

図1はアブラナの花全体、図2はその各部分を表したものである。これについて、各問いに答えよ。



- (1) 図2のB, Dを、それぞれ何というか。
- (2) 花粉を作っている部分を、図2のA~Dの中から選べ。

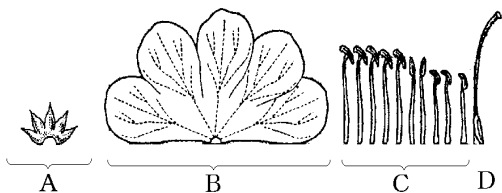
[解答](1) B 花弁 D めしべ (2) C

[解説]

花粉はおしべ(C)の先端のやくでつくられる。こ  
でつくられた花粉がめしべのちゆうとうにつくことを  
授粉という。

[問題](1 学期期末)

図のように、ツツジの花を各部分に分けて、セロテープでノートに貼り付けた。次の各問いに答えよ。



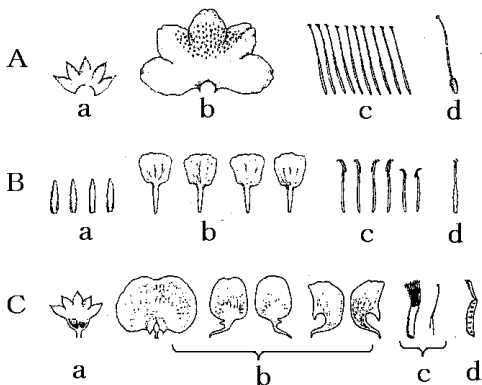
- (1) めしべはどれか。記号で答えよ。
- (2) 花粉をつくる部分があるのはどれか。記号で答えよ。そして、下線部の部分の名称も書け。
- (3) 花粉がめしべの先(柱頭)につくことを何というか。

[解答](1) D (2) C, やく (3) 受粉



【問題】(1 学期期末)

ツツジ、エンドウ、ダイコンの花をそれぞれ分解して並べたところ次の図のようになった。これについて、各問いに答えなさい。



- (1) A～C の植物の名前を書きなさい。
- (2) アブラナの花を分解すると A～C のどの植物にもっともよく似ているか。記号で答えなさい。
- (3) 胚珠が含まれているものを a～d の中から選び、記号で答えなさい。

【解答】(1)A ツツジ B ダイコン C エンドウ  
(2) B (3) d

◆理科1年の各ファイルへのリンク

<http://www.fdttext.com/dp/r1s/index.html>

◆FdData 中間期末の特徴(QandA 方式)

[http://www.fdttext.com/dp/qanda\\_k.html](http://www.fdttext.com/dp/qanda_k.html)

◆製品版(パソコン Word 文書：印刷・編集用)  
の価格・購入方法

<http://www.fdttext.com/dp/seihin.html>

※ iPhone でリンク先が開かない場合は、  
「iBooks」で開いてリンクをタップください。

【Fd教材開発】 Mail : [info2@fdtext.com](mailto:info2@fdtext.com)