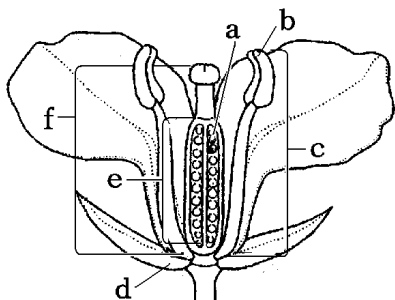


【FdData 中間期末：中学理科1年：花のつくり】
【いろいろな被子植物】

【問題】(前期期末)

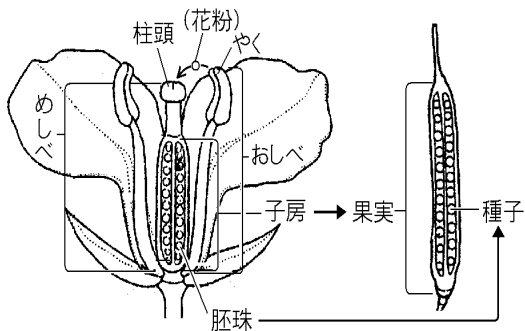
次の図は、アブラナの花のつくりを模式的に表したものである。



- (1) 図の a～f の部分の名前を書け。
- (2) 花粉がつくめしべの先の部分を何というか。
- (3) 花粉がめしべの先の部分につくことを何というか。
- (4) 花粉がめしべの先の部分についたあとと種子になるところは何か。
- (5) 花粉がめしべの先の部分についたあとと果実になるところは何か。

[解答](1)a 胚珠 b やく c おしべ d がく
e 子房 f めしべ (2) 柱頭 (3) 受粉 (4) 胚珠
(5) 子房

[解説]



[問題](1 学期中間)

図はアブラナの花と果実の模式図である。次の各問いに答えよ。

図1

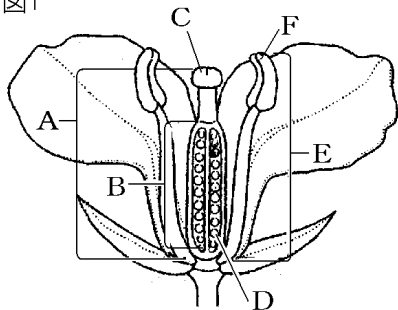
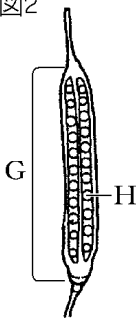


図2



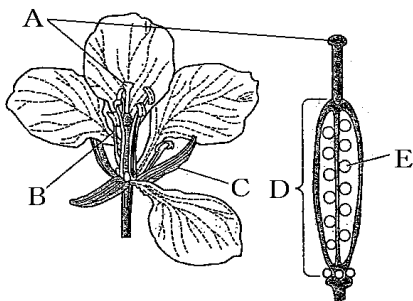
- (1) 図の B, C, D, F の部分の名称を書け。
- (2) 種子ができるには, F で作られた何がめしべの先につく必要があるか。
- (3) (2)のようになることを何というか。
- (4) 図2の G の部分は図1の A~E のどの部分が変化したものか。記号で答えよ。
- (5) 図2の H の部分は図1の A~E のどの部分が変化したものか。記号で答えよ。
- (6) 花は植物のどのような目的のために咲くのか。

[解答](1) B 子房 C 柱頭 D 胚珠 F やく

(2) 花粉 (3) 受粉 (4) B (5) D (6) 種子を作るため。

[問題](前期中間)

次の図は、アブラナの花のつくりを表しています。各問いに答えなさい。



- (1) A, D の各部分の名前を書きなさい。
- (2) 花粉が A の上につくことを何といいますか。
- (3) (2)をした後, D と E はそれぞれ何に変化しますか。
- (4) 種子によって仲間を増やしていく植物を何といいますか。
- (5) E が D につつまれている植物を何といいますか。
- (6) A~E で一番, 花のいちばん外側にあるものは何ですか。記号で書きなさい。

[解答](1)A 柱頭 D 子房 (2) 受粉 (3)D 果実
E 種子 (4) 種子植物 (5) 被子植物 (6) C

【問題】(1 学期中間)

次の図は、エンドウの花と成長したさやを示したものである。これについて、各問いに答えよ。

図1

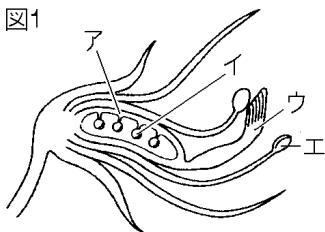


図2



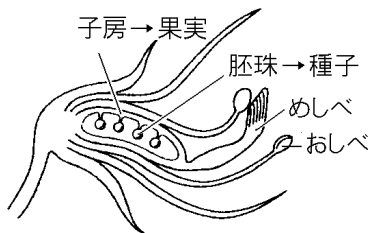
- (1) 図1で、子房はどの部分か。図のア～エから選べ。
- (2) 図1で、種子になる部分はどこか。図のア～エから選べ。
- (3) (2)の部分の名称を答えよ。
- (4) 種子ができるためには、花粉がめしべの柱頭につかなければならない。これを何というか。
- (5) 図2のエンドウのさやは、図1のア～エのどれからできたものか。
- (6) エンドウのような植物を、マツなどと区別して何植物というか。

(7) エンドウやマツのように、花がさいて種子ができる植物を何というか。

[解答](1) ア (2) イ (3) 胚珠 (4) 受粉

(5) ア (6) 被子植物 (7) 種子植物

[解説]



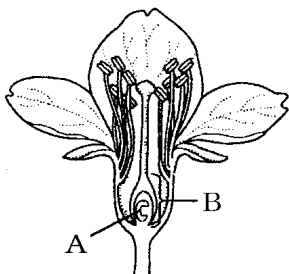
(1)~(5) おしべのやく(エ)の中で花粉が作られる。

花粉はめしべ(ウ)の柱頭につくが、このことを受粉という。受粉後、めしべのふもとの部分にある子房(ア)の中の胚珠(イ)は種子になり、子房(ア)は果実になる。エンドウのさやはこの果実である。

(6)(7) 花がさいて種子ができる植物を種子植物という。種子植物は、図のエンドウのように胚珠が子房で包まれている被子植物と、マツなどのように子房がなく胚珠がむき出しになっている裸子植物に分けられる。

[問題](1 学期期末)

図は、サクラの花を示している。次の各問いに答えよ。

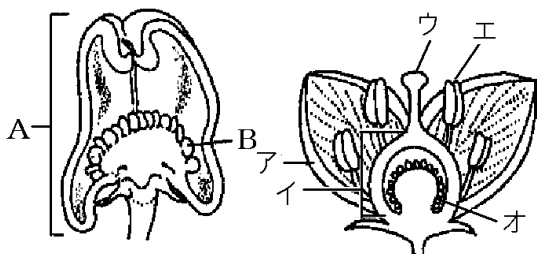


- (1) Aは何か。
- (2) Bは何か。
- (3) サクラやユリのように、AがBの中にある植物を何植物というか。

[解答](1) 胚珠 (2) 子房 (3) 被子植物

[問題](1 学期中間)

次の図はピーマンとその花の断面を表したものである。各問いに答えなさい。

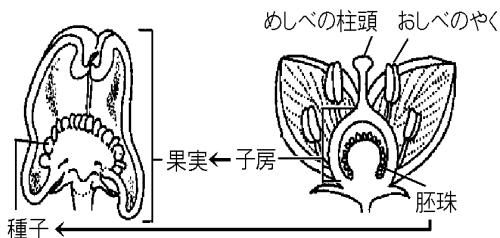


- (1) 図のア～オの名称を答えなさい。
- (2) 花粉が作られるのは図のア～オのどこですか。
- (3) 花粉がめしべのウにつくことを何といいますか。
- (4) A, Bはそれぞれ何を表していますか。
- (5) Bはア～オのどれが変化したものか, 記号で答えなさい。
- (6) ピーマンやアブラナの仲間には, マツやソテツのような植物の仲間にはない花のつくりがあり, 仲間分けをする大切な基準となっています。それは何か, ア～オの記号で答えなさい。

- (7) ピーマンのような種子植物の花には重要なはたらきがあります。その、大切な、基本的なはたらきは何か。答えなさい。

[解答](1)ア 花弁 イ 子房 ウ 柱頭 エ やく
オ 胚珠 (2) エ (3) 受粉 (4)A 果実 B 種子
(5) オ (6) イ (7) 種子をつくるはたらき。

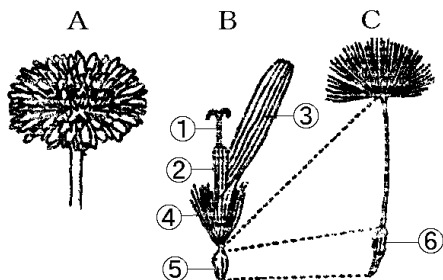
[解説]



- (2) 花粉^{かふん}はおしべのやく(エ)で作られる。
 (3) やく(エ)で作られた花粉はめしべの柱頭^{ちゅうとう}(ウ)につく。このことを受粉^{じゆふ}という。
 (4)(5) 受粉後、胚珠^{はいしゆ}(オ)は種子^{しゆし}(B)になり、胚珠をつつんでいる子房^{しぼう}(イ)は果実^{かじつ}(A)になる。

[問題](1 学期中間)

次の図は、タンポポの花を表している。



(1) 図の A は、次のどれにあたるか。

[1つの花 花弁の集まり
多くの花の集まり]

(2) 図の B の①～④の名前を書け。

(3) 図の B の①の先を何というか。

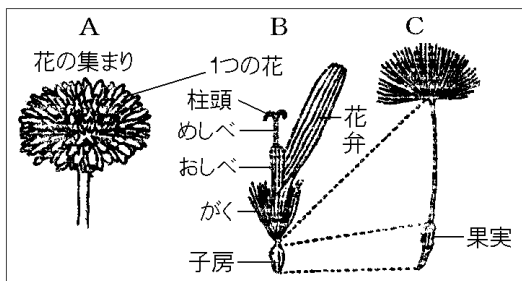
(4) 図の B の⑤は、①のもとのふくらんだ部分である。C の⑥は、⑤の部分が成長したものである。⑤と⑥の名前をそれぞれ答えよ。

[解答](1) 多くの花の集まり (2)① めしべ

② おしべ ③ 花弁 ④ がく (3) 柱頭

(4)⑤ 子房 ⑥ 果実

[解説]



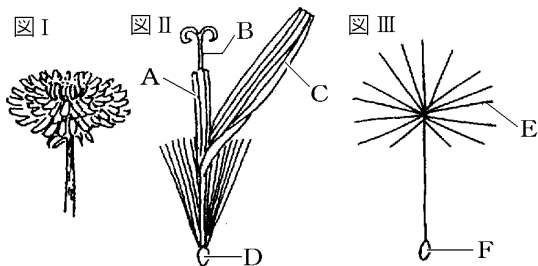
タンポポは上図Bが1つの花で、AはBの花が多数集まったものである。タンポポは合弁花類で、5枚の花弁が集まって1つのように見える。

おしべの中で花粉がつくられる。花粉は昆虫の体について運ばれ、めしべの柱頭につき受粉がおこなわれる。(このように昆虫によって花粉が運ばれる花を虫媒花という。これに対し、マツなどの風媒花では花粉は風によって運ばれる)

受粉後、図BはCのようになり、子房は果実に、子房の中の胚珠は果実の中の種子になる。Cの上部のわた毛のような部分は、Bのがくが変化したもので、風で飛び散るのに都合がよいようになっている。

[問題](1 学期期末)

次の図Ⅰ～Ⅲは、タンポポの花のつくりをスケッチしたものである。



(1) 図Ⅰと図Ⅱは、それぞれ何を表しているか。次の中から選べ。

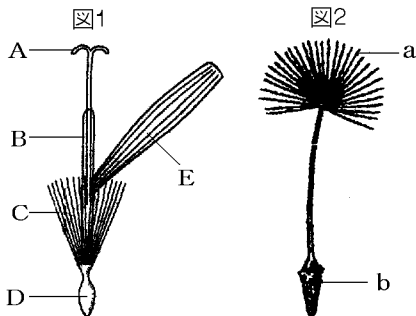
- [1つの花 花弁の集まり 種子の集まり
花と葉の集まり
多くの花が集まったもの]

- (2) 図ⅡのA, B, C, Dの名前は何か。
(3) 花粉がふくまれているところは、図のA～Dのどこか。
(4) 図ⅢのFは、図Ⅱのどの部分が変わったものか。その部分の名前を書け。

[解答](1)図Ⅰ：多くの花が集まったもの
図Ⅱ：1つの花 (2)A おしべ B めしべ
C 花弁 D 子房 (3)A (4) 子房

[問題](前期中間)

次の図はタンポポを示したものである。これについて、各問いに答えなさい。



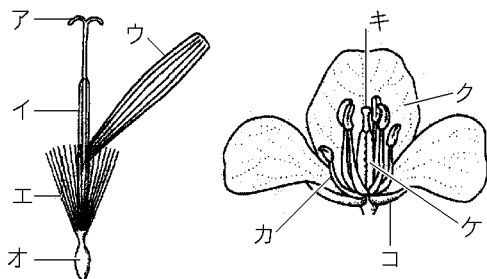
- (1) 図1のA～Eの部分の名称を答えなさい。
- (2) 花粉が作られるのは、A～Eのどの部分ですか。記号で答えなさい。
- (3) 花粉はやがてめしべの柱頭につき、種子を作る。花粉がつくのは、A～Eのどの部分ですか。記号で答えなさい。
- (4) タンポポのようにEが1つにくっついてい
る花を何といいますか。
- (5) 図2はタンポポの種である、aとbはそれぞれ図1のA～Eのどの部分が変化した
ものですか。
- (6) タンポポの種子は何によって遠くに運ば
れるか、次の中から選びなさい。

[昆虫 風 鳥 水]

[解答](1)A めしべ B おしべ C がく D 子房
E 花弁 (2) B (3) A (4) 合弁花 (5)a C b D
(6) 風

[問題](1 学期中間)

次の図は、タンポポとアブラナの花を示したものである。これについて、各問いに答えよ。

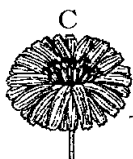
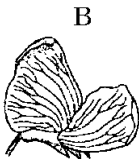
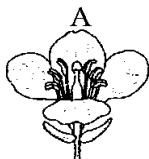


- (1) タンポポのア、エの部分は、アブラナのカ～コのどれにあたるかをそれぞれ答えよ。
- (2) タンポポのイの部分で、つくられているものを答えよ。
- (3) アブラナのケの部分で切ったところ、中に小さな粒が見られた。この小さな粒を何というか。次の語句の中から選べ。
[小粒 豆粒 胚珠 胚粒 子房]
- (4) 花がさき、種子をつくってふえる植物のなかまを何というか。

[解答](1)ア キ エ コ (2) 花粉 (3) 胚珠
(4) 種子植物

[問題](1 学期期末)

図は、セイヨウタンポポ、アブラナ、エンドウの花をスケッチしたものである。



- (1) セイヨウタンポポはどれか。
- (2) Cの花を1つとると、一枚の花弁に見えるが、いくつかの花弁が合わさってできたと考えられる合弁花か。次から選べ。
[3枚 4枚 5枚 6枚]

[解答](1) C (2) 5枚

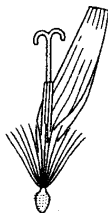
[解説]

(1) Aはアブラナ, Bはエンドウ, Cはセイヨウタンポポである。

[問題](1 学期中間)

タンポポの 1 つの花の各部分に分かるように、
図にかきなさい。

[解答]



◆理科1年の各ファイルへのリンク

<http://www.fdttext.com/dp/r1s/index.html>

◆FdData 中間期末の特徴(QandA 方式)

http://www.fdttext.com/dp/qanda_k.html

◆製品版(パソコン Word 文書：印刷・編集用)
の価格・購入方法

<http://www.fdttext.com/dp/seihin.html>

※ iPhone でリンク先が開かない場合は、
「iBooks」で開いてリンクをタップください。

【Fd教材開発】 Mail : info2@fdtext.com