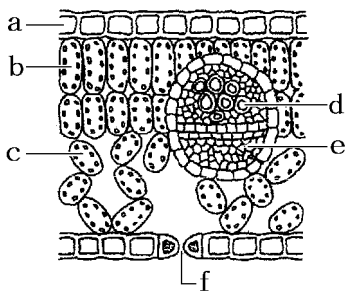


【問題】(1 学期期末)

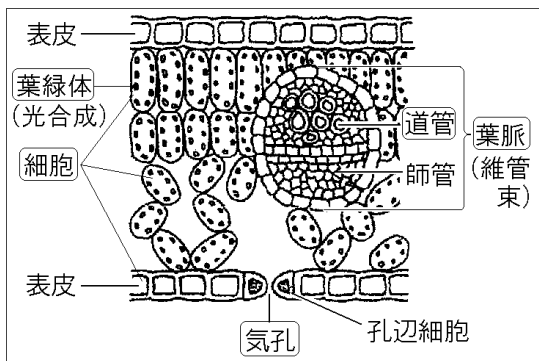
図は葉の断面を顕微鏡で観察したときのスケッチです。あとの各問いに答えなさい。



- (1) 図の1つ1つの部屋のようなつくりを何といいますか。
- (2) 図の a～e のうち、光合成が行われる場所をすべて記号で答えなさい。
- (3) 図の a～f のうち、気孔はどれですか、記号で答えなさい。
- (4) 根から吸収した水や肥料分を運ぶ管は d と e のどちらですか。またその管の名称を書きなさい。
- (5) d と e をまとめて何といいますか。漢字3字で答えなさい。

[解答](1) 細胞 (2) b, c (3) f (4) d, 道管  
(5) 維管束

[解説]



生物のからだをつくっている小さな部屋のようなものを細胞という。葉の表側と裏側の表面には、平たい細胞が1層にすき間なく並んでいる。これを表皮といい、葉の内部を保護するはたらきをしている。

葉の内部の細胞が並んでいる部分を、柵状組織・海綿状組織というが、この部分の細胞には、葉緑体とよばれる緑色の粒がふくまれている。この葉緑体で、日光を受けデンプンなどの養分をつくるはたらき(光合成という)が行われている。葉

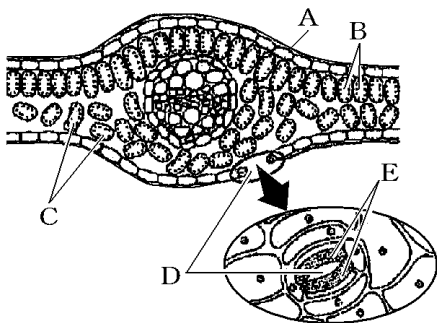
緑体は孔辺細胞にも見られる。孔辺細胞で囲まれたすき間は気孔とよばれ、二酸化炭素や酸素の出入り口であり、また、水蒸気の出口にもなっている。

葉脈は葉における維管束で、葉脈の上の部分は道管で根から吸収した水の通り道になっている。

下の部分は師管で光合成によって作られた養分の通り道になっている。道管と師管をあわせて維管束という。維管束は植物のからだ全体にめぐらされているが、葉にある維管束をとくに葉脈と呼んでいる。

[問題](1 学期中間)

次の図はツバキの葉の断面図である。各問いに答えよ。

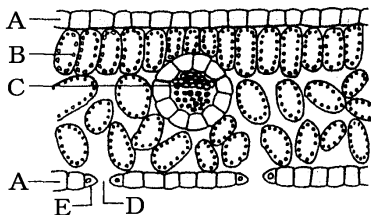


- (1) 葉の表面に見られるすじを何というか。漢字2字で答えよ。
- (2) 葉の表面をおおっている図の A のことを何というか。
- (3) 図には、たくさんの小さな部屋のようなものが見られる。これを何というか。
- (4) (3)の中には、小さな緑色の粒 C が見られるものもある。この粒を何というか。
- (5) C の粒で行われる植物のはたらきは何か。
- (6) 図の D は、葉の表面に見られる小さなすき間である。これを何というか。
- (7) D のまわりには対になった三日月形の部屋 E が見られる。この E をとくに何というか。

[解答](1) 葉脈 (2) 表皮 (3) 細胞 (4) 葉緑体  
(5) 光合成 (6) 気孔 (7) 孔辺細胞

[問題](1 学期期末)

次の図は緑色の葉の断面を顕微鏡で観察したようすである。各問いに答えよ。

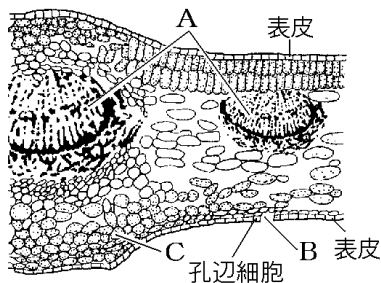


- (1) 葉の表面にある A を何というか。
- (2) B のような、細胞の中にある、小さな緑色の粒を何というか。
- (3) (2)の粒が行うはたらきを何というか。
- (4) C の部分は、葉のすじである。葉のすじは何とよばれるか。
- (5) E はほかの細胞と形のちがう対になった三日月形の細胞である。この細胞を何というか。
- (6) (5)の細胞で囲まれたすき間 D は何とよばれるか。
- (7) (6)のすき間は二酸化炭素や酸素の出入口であるが、何の出口にもなっているか。

[解答](1) 表皮 (2) 葉緑体 (3) 光合成  
(4) 葉脈 (5) 孔辺細胞 (6) 気孔 (7) 水蒸気

[問題](1 学期期末)

図は、ツバキの葉の横断面である。次の各問いに答えよ。



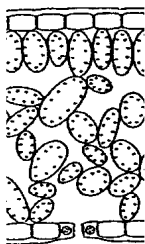
- (1) 図に見られる、たくさんの小さな部屋のようなものを何というか。
- (2) 孔辺細胞で囲まれたすき間Bを何というか。
- (3) 緑色の粒Cを何というか。

[解答](1) 細胞 (2) 気孔 (3) 葉緑体

[問題](1 学期期末)

葉のつくりについて次の各問いに答えよ。

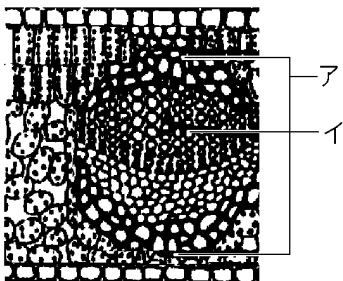
- (1) 図の葉の断面に見られる小さな箱のようなものを何というか。
- (2) (1)の中に見られる緑色の小さな粒を何というか。



[解答](1) 細胞 (2) 葉緑体

[問題](1 学期期末)

葉の横断面を顕微鏡で観察すると、図のようになっています。



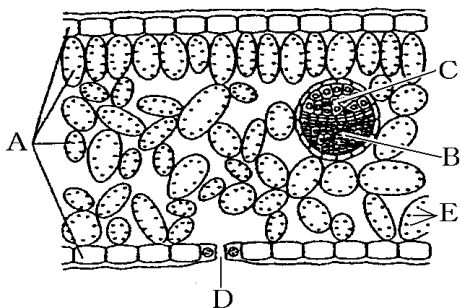
- (1) 葉脈の部分は、図のアのようにたくさんの管が集まっています。この部分を何といいますか。漢字3字で答えなさい。
- (2) 図のイは水の通り道である。この管を何といいますか。漢字で答えなさい。

[解答](1) 維管束 (2) 道管



[問題](1 学期期末)

次の図の A~E の各部分の名前を書きなさい。



[解答]A 細胞 B 篩管 C 道管 D 気孔  
E 葉緑体

◆理科1年の各ファイルへのリンク

<http://www.fdttext.com/dp/r1s/index.html>

◆FdData 中間期末の特徴(QandA 方式)

[http://www.fdttext.com/dp/qanda\\_k.html](http://www.fdttext.com/dp/qanda_k.html)

◆製品版(パソコン Word 文書：印刷・編集用)  
の価格・購入方法

<http://www.fdttext.com/dp/seihin.html>

※ iPhone でリンク先が開かない場合は、  
「iBooks」で開いてリンクをタップください。

【Fd教材開発】 Mail : [info2@fdtext.com](mailto:info2@fdtext.com)