

# 【FdData 中間期末：中学理科 1 年：地震】

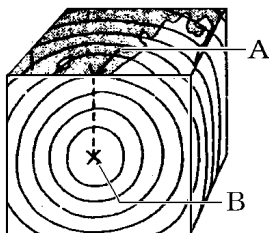
## 【震源と震央】

### 【問題】(2 学期期末)

右図は、地震の発生した地下の様子を表しています。これについて次の各問いに答えなさい。

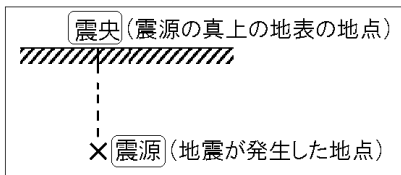
(1) 図の B で地震が発生しました。ここを何といいますか。漢字で答えなさい。

(2) 図の A は、地震の発生した地点の真上の地表地点です。ここを何といいますか。漢字で答えなさい。



【解答】(1) 震源 (2) 震央

### 【解説】



[問題](1 学期中間)

次の文の①, ②に適語を入れよ。

地球内部の地震が発生した場所を( ① )とい  
い, その真上の地表の場所を( ② )という。

[解答]① 震源 ② 震央

[問題](1 学期期末)

地震が発生したところ(地下)を何というか。漢  
字で答えよ。

[解答]震源

[問題](3 学期)

震源は, 実際には地下深いところを指していま  
す。震源の真上の地表面を何といいますか。

[解答]震央

◆理科1年の各ファイルへのリンク

<http://www.fdttext.com/dp/r1t/index.html>

◆FdData 中間期末の特徴(QandA 方式)

[http://www.fdttext.com/dp/qanda\\_k.html](http://www.fdttext.com/dp/qanda_k.html)

◆製品版(パソコン Word 文書：印刷・編集用)  
の価格・購入方法

<http://www.fdttext.com/dp/seihin.html>

※ iPhone でリンク先が開かない場合は、  
「iBooks」で開いてリンクをタップください。

【Fd教材開発】 Mail : [info2@fdtext.com](mailto:info2@fdtext.com)