

【FdData 中間期末：中学理科2年：電気】

【回路図】

【問題】(3 学期)

次の各問いに答えよ。

図1

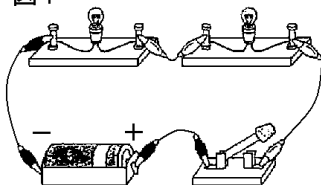
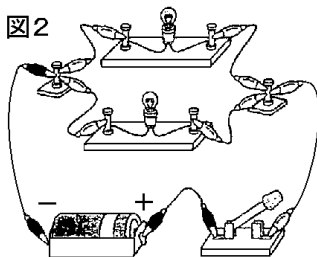
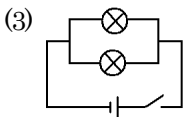


図2

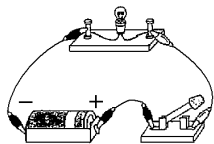


- (1) 図1のように、全体が1つの輪になっている回路を何というか。
- (2) 図2のように、電流の流れる道が分かれている回路を何というか。
- (3) 図2の回路を、電気用図記号を使ってかけ。

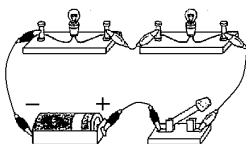
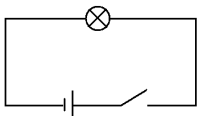
[解答](1) 直列回路 (2) 並列回路



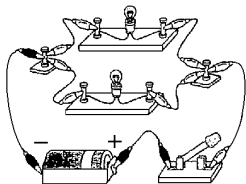
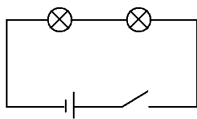
[解説]



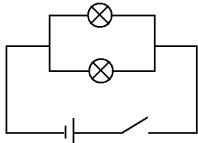
[回路図]



(直列回路)

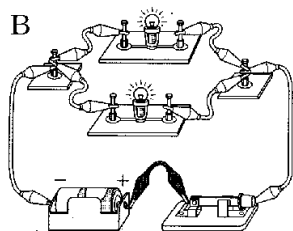
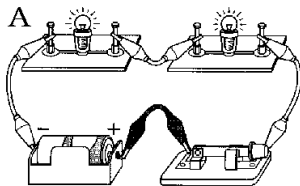


(並列回路)



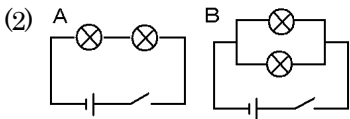
[問題](1 学期中間)

1 個の乾電池に 2 個の豆電球と 1 個のスイッチをつないで、明かりをつけた。次の各問いに答えよ。



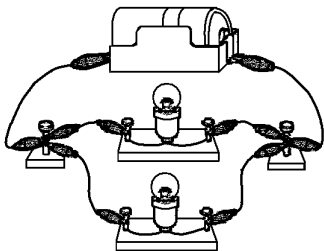
- (1) B のような回路を何というか。
- (2) 回路図をもちいて、A, B をあらわせ。

[解答](1) 並列回路

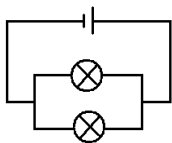


[問題](2学期中間)

図を電気回路図で示せ。電池の向きは、右側が+極である。

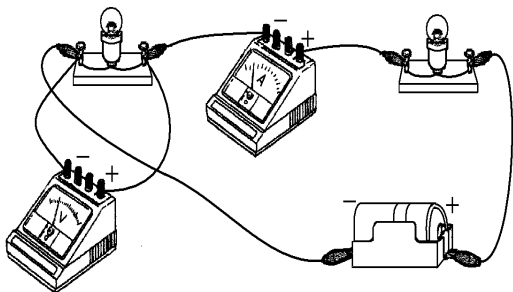


[解答]

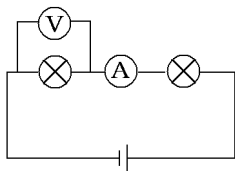


[問題](2学期中間)

次のような配線を、電気用図記号を使って回路図で表せ。



[解答]



[問題](2学期中間)

回路を電気用図記号で表したものを何というか。

[解答]回路図

[問題](1 学期中間)

次の各問いに答えなさい。

- (1) 電流が切れ目なく流れるような道筋を何と
いいますか。
- (2) (1)の道筋を、電気用図記号を使って表した図
を何といいますか。
- (3) (1)の道筋には、①途中で枝分かれし、また1
本の道筋になるものと、②枝分かれしないも
のがあります。これらは、それぞれ何といい
ますか。名前を書きなさい。

[解答](1) 回路 (2) 回路図 (3)① 並列回路
② 直列回路

◆理科2年の各ファイルへのリンク

<http://www.fdttext.com/dp/r2b/index.html>

◆FdData 中間期末の特徴(QandA 方式)

http://www.fdttext.com/dp/qanda_k.html

◆製品版(パソコン Word 文書：印刷・編集用)
の価格・購入方法

<http://www.fdttext.com/dp/seihin.html>

※ iPhone でリンク先が開かない場合は、
「iBooks」で開いてリンクをタップください。

【Fd教材開発】 Mail : info2@fdtext.com