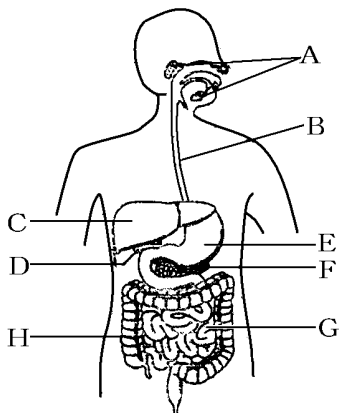


【FdData 中間期末：中学理科 2年：消化】

【消化管】

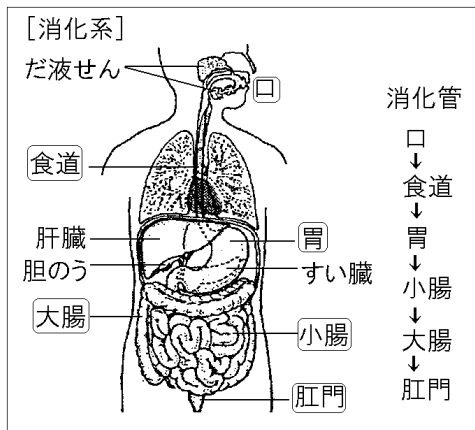
【問題】(1 学期中間)

図のA～Hで示されている各器官の名称を書け。



【解答】A だ液せん B 食道 C 肝臓 D 胆のう
E 胃 F すい臓 G 小腸 H 大腸

[解説]

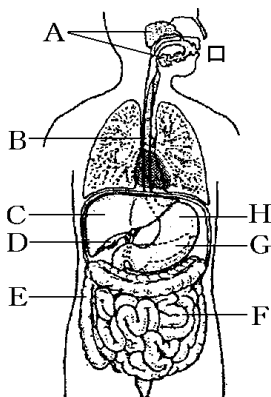


食物の通り道は、口→食道→胃→十二指腸→小腸→大腸→肛門と続いた1本の管となっている。この管を消化管という。食物は消化管を通る間に消化されていく。

消化管のほかに、消化液を作ったり、貯えたりするだ液せん、肝臓、胆のう、すい臓も消化に関係している。これらをあわせて消化系という。

[問題](1 学期期末)

次の図は、ヒトの消化系を模式的に表したものです。これについて、各問いに答えなさい。



(1) A～H の器官の名称を次から選びなさい。

[胃 小腸 中腸 大腸 胆のう
せきずい 肝臓 すい臓 食道
だ液ふくろ だ液せん]

(2) A～H の中で、消化管に当たるものをすべて
選び、記号で答えなさい。

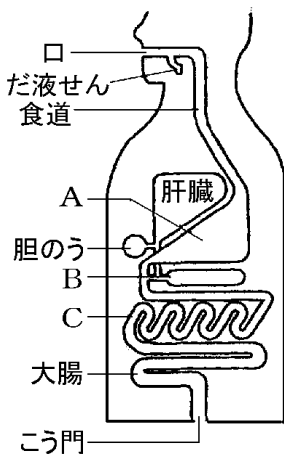
[解答](1)A だ液せん B 食道 C 肝臓

D 胆のう E 大腸 F 小腸 G すい臓 H 胃

(2) B, E, F, H

[問題](1 学期中間)

図は、食物から必要な養分を取り入れるはたらきをしているヒトの器官を示したものである。



- (1) これらの器官をまとめて何というか。
- (2) A～C の器官を、それぞれ何というか。
- (3) 口から始まり、こう門まで続く 1 本の長い管を何というか。

[解答](1) 消化系 (2)A 胃 B すい臓 C 小腸
(3) 消化管

[問題](2 学期中間)

次は、口から取り入れられた食物が、消化吸収され、やがて便となって肛門から体外に出るまでの道筋を表している。次の各問いに答えよ。

口→(①)→(②)→(③)→(④)
→(⑤)→(⑥)→肛門

- (1) 口から肛門までの1本の管を何というか。
(2) ①～⑥にあてはまる語句を次の語群の中から選べ。

[直腸 小腸 大腸 胃 十二指腸 食道]

- (3) 食物が、最初に消化される器官の名前を答えよ。
(4) 食物の養分を吸収するはたらきをもつ器官はどこか。1つ答えよ。

[解答](1) 消化管 (2)① 食道 ② 胃

③ 十二指腸 ④ 小腸 ⑤ 大腸 ⑥ 直腸

(3) 口 (4) 小腸

◆理科2年の各ファイルへのリンク

<http://www.fdttext.com/dp/r2s/index.html>

◆FdData 中間期末の特徴(QandA 方式)

http://www.fdttext.com/dp/qanda_k.html

◆製品版(パソコン Word 文書 : 印刷・編集用)
の価格・購入方法

<http://www.fdttext.com/dp/seihin.html>

※ iPhone でリンク先が開かない場合は、
「iBooks」で開いてリンクをタップください。

【Fd教材開発】 Mail : info2@fdtext.com