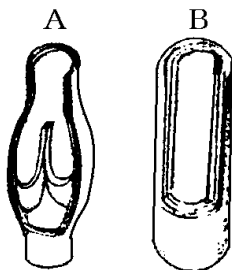


【FdData 中間期末：中学理科2年：血液】

【動脈と静脈】

【問題】(1 学期期末)

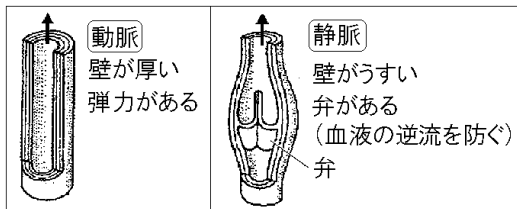
次の図は、動脈と静脈の模式図である。各問いに答えよ。



- (1) A, B の血管のうち動脈はどちらか。
(2) 動脈と静脈のそれぞれについて述べているものを次のア～エからすべて選べ。
ア 心臓から出る血液が流れている血管。
イ 心臓にもどる血液が流れている血管。
ウ 壁がうすく、逆流を防ぐ弁がある。
エ 壁が厚く、弾力性に富んでいる。

【解答】(1) B (2) 動脈：ア, エ 静脈：イ, ウ

[解説]



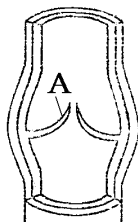
^{どうみやく}
動脈は心臓から出る血管で血の圧力が高いので
^{かべ}壁が厚く、^{だんりよく}弾力に富んでいる。^{じょうみやく}
静脈は心臓に
もどる血管であるので血の圧力が低く、壁がうすい。
静脈は、^{ぎゃくりゅう}血液の逆流をふせぐために^{べん}弁がつ
いている。A, Bのうち弁のついているAが静脈で、
Bは動脈である。

[問題](1 学期期末)

右図は、血管の断面である。

次の各問いに答えよ。

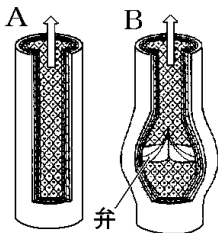
- (1) A を何とよいか。
- (2) A がある血管は動脈, 静脈のどちらか。
- (3) A はどのようなことに役立っているか。



[解答](1) 弁 (2) 静脈 (3) 血液の逆流を防ぐこと。

[問題](1 学期期末)

図のA, Bのうち, 静脈を表しているものはどちらか。



[解答]B

[問題](1 学期期末)

次の各問いに答えよ。

図1

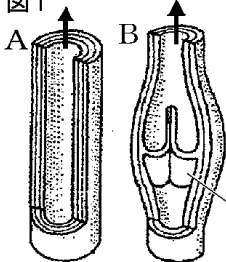
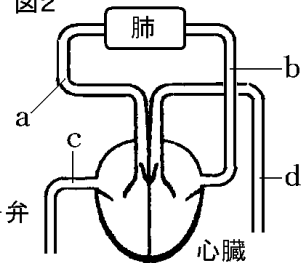


図2



- (1) 図1のA, Bそれぞれの特徴をもつ血管の名前を書け。
- (2) A, Bそれぞれの血管にあてはまるものを図2のa~dの血管の中からすべて選び, 記号で答えよ。

[解答](1)A 動脈 B 静脈 (2)Aa, d Bc, b

[問題](2 学期中間)

血管について正しく書かれているものをすべて選び、記号で答えよ。

- ア 動脈の壁は、とてもうすいが弾力性がある。
- イ 肺動脈には、酸素を多くふくむ動脈血が流れる。
- ウ 静脈には、血液の逆流を防ぐための弁が所々にある。
- エ 肺動脈には、二酸化炭素を多くふくむ静脈血が流れる。

[解答]ウ, エ

◆理科2年の各ファイルへのリンク

<http://www.fdttext.com/dp/r2s/index.html>

◆FdData 中間期末の特徴(QandA 方式)

http://www.fdttext.com/dp/qanda_k.html

◆製品版(パソコン Word 文書：印刷・編集用)
の価格・購入方法

<http://www.fdttext.com/dp/seihin.html>

※ iPhone でリンク先が開かない場合は、
「iBooks」で開いてリンクをタップください。

【Fd教材開発】 Mail : info2@fdtext.com