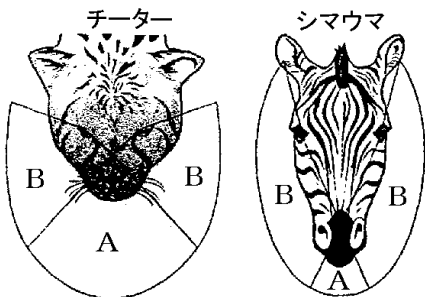


【FdData 中間期末：中学理科 2年】

【草食動物と肉食動物】

【問題】(2 学期中間)

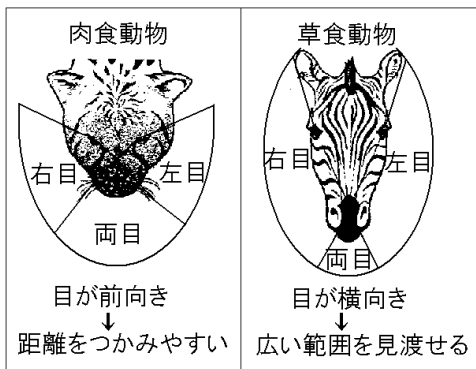
次の図は、チーターとシマウマの目のつき方と見える範囲を表したものである。各問いに答えよ。



- (1) シマウマとチーターでは、どちらがより広い範囲を見わたすことができるか。
- (2) (1)のことは、その動物にとってどんな点で役に立っているか。
- (3) Aの部分は、Bの部分と比べると、見え方でどんなちがいがあるか。

【解答】(1) シマウマ (2) 広い範囲の敵を発見することができ、自分の身を守るのに役立っている。  
(3) Aの部分は両目で見えるので、遠近感をつかむことができる。Bでは遠近感はつかめない。

[解説]



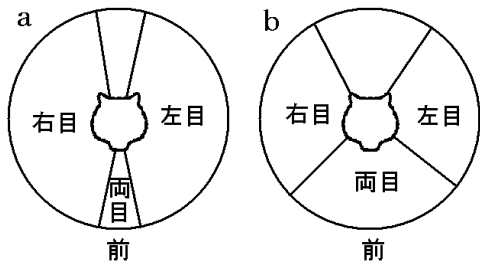
どんな動物でも、片方の目だけでは平面的にしかものを見ることができない。両方の目の視野が重なった範囲が立体的に見え、遠近感をつかむことができる。

チーターなどの肉食動物の目は前向きについているため、前方の広い範囲が立体的に見え、遠近感をつかむことができる。えものを見ながら追いかけるのにつごうがよい。

これに対し、シマウマなどの草食動物の目は横についており、両目で見える範囲はせまいが、前方から後方まで広い範囲が視野にはいるため、敵を早く発見し、自分の身を守るのに適している。

[問題](1 学期中間)

次の図は、草食動物と肉食動物の視野を模式的に表したものです。これについて各問いに答えなさい。



- (1) 草食動物の視野を表しているのは、a、bのどちらですか。
- (2) 草食動物の視野は、どのような点ですぐれていますか。
- (3) 肉食動物の視野は、どのような点ですぐれていますか。

[解答](1) a (2) 広い範囲が視野にはいるため、敵を早く発見し、自分の身を守るのに適している。  
(3) 両目で見える範囲が広く、前方のえものまでの距離がわかる。

[問題](1 学期期末)

①草食動物，②肉食動物の目のつき方についてあてはまるものを，あとのア～エから2つずつ選び，記号で答えよ。

- ア 前向きについている。
- イ 横向きについている。
- ウ 広い範囲を見わたせる。
- エ 距離をつかみやすい。

[解答]① イ，ウ ② ア，エ

[問題](1 学期期末)

次の各問いに答えなさい。

- (1) 体長に比べて消化管が長いのは，肉食動物と草食動物のどちらですか。
- (2) (1)の消化管が長い理由を簡単に説明しなさい。
- (3) ヒトの消化管は，体調のおよそ何倍の長さですか。

[解答](1) 草食動物 (2) 消化しにくい草などを完全に消化するため。 (3) 4倍

## [解説]

草食動物の消化管しょうかかんは肉食動物にくらべて非常に長い。例えば、ネコ(肉食動物)の消化管

草食動物の腸は長い  
↑  
消化しにくい草などを食べる

の長さは体長の約 4 倍, ウマ(草食動物)の消化管の長さは体長の 11 倍である。これは肉にくらべて草などの植物が消化しにくいいためである。ヒトの消化管は体長の約 4 倍であり, 肉食動物に近い。

## [問題](1 学期中間)

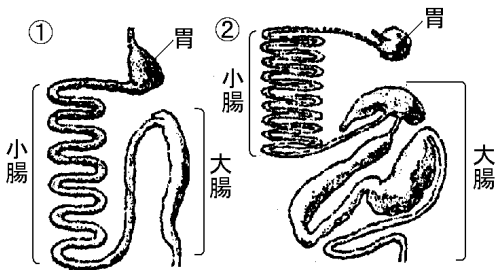
次は草食動物と肉食動物についての問題です。各問いに答えなさい。

- (1) 草食動物の腸が, 比較的長くなっている理由を簡単に答えなさい。
- (2) ヒトの消化管は, 身長身長の約 4 倍ありますが, そのことだけで考えれば, ヒトの消化管は, 草食動物と肉食動物のどちらの消化管に近いですか。

[解答](1) 消化しにくい草などを完全に消化するため。 (2) 肉食動物

[問題](1 学期中間)

動物の骨格のつくりと消化器官について、次の各問いに答えなさい。



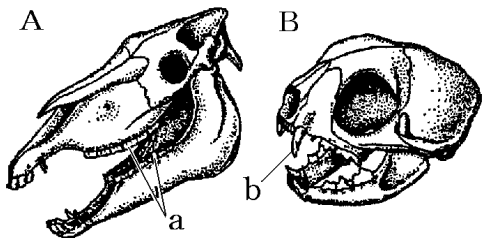
- (1) 図の A, B の頭骨をもつ動物はその食物のとり方から、それぞれ何動物と呼ばれますか。
- (2) B の動物の消化管は①, ②のどちらですか。
- (3) (2)のように判断した理由を説明しなさい。

[解答](1)A 草食動物 B 肉食動物 (2)①

(3) 肉食動物の腸は草食動物の腸より短いから。

[問題](1 学期中間)

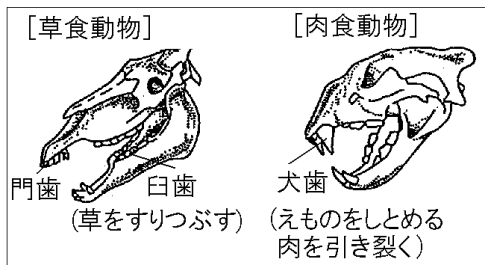
次の図は、ある動物の頭骨のようすを示したものである。各問いに答えなさい。



- (1) 図の A の動物の a の歯の名前を答えなさい。
- (2) (1)の歯は、どんな目的に使われるかを説明しなさい。
- (3) 図の B の動物の b の歯の名前を答えなさい。
- (4) (3)の歯は、どんな目的に使われるかを説明しなさい。

[解答](1) 臼歯 (2) 草をすりつぶす目的。  
(3) 犬歯 (4) えものをしとめたり、肉を引き裂いたりする目的。

[解説]



ウサギ・シマウマ・ウシなどの<sup>そうしょく</sup>草食動物では、  
草をかみ切るための<sup>もんし</sup>門歯，草をすりつぶすための  
<sup>きゅうし</sup>臼歯が発達している。ライオン・トラ・チーター・  
ネコなどの<sup>にくしょく</sup>肉食動物では、えものをしとめたり  
肉を引き裂いたりする<sup>けんし</sup>犬歯，肉を引き裂く臼歯が  
発達している。



[問題](2 学期中間)

次の文章の( )内に適当な言葉を入れよ。

動物は植物とちがって、生きていくために必要な( ① )を自分自身ではつくり出せないの  
で、植物やほかの動物から(①)を取り入れている。植物を食物にしている動物を( ② ), 動物を食物にしている動物を( ③ )という。(②)の歯は、( ④ )が発達し、草をすりつぶすのに適している。(③)の歯は、( ⑤ )が発達し、えものをとらえるのに適している。

[解答]① 栄養分 ② 草食動物 ③ 肉食動物  
④ 臼歯 ⑤ 犬歯

◆理科2年の各ファイルへのリンク

<http://www.fdttext.com/dp/r2s/index.html>

◆FdData 中間期末の特徴(QandA 方式)

[http://www.fdttext.com/dp/qanda\\_k.html](http://www.fdttext.com/dp/qanda_k.html)

◆製品版(パソコン Word 文書 : 印刷・編集用)  
の価格・購入方法

<http://www.fdttext.com/dp/seihin.html>

※ iPhone でリンク先が開かない場合は、  
「iBooks」で開いてリンクをタップください。

【Fd教材開発】 Mail : [info2@fdtext.com](mailto:info2@fdtext.com)