

【FdData 中間期末：中学理科 2年】

【無セキツイ動物：軟体動物】

【問題】(1 学期中間)

次の各問いに答えよ。

- (1) イカやアサリのように、あしに骨がなくおもに筋肉でできている動物を何というか。
- (2) (1)の内臓をおおっている膜を何というか。

【解答】(1) 軟体動物 (2) 外とう膜

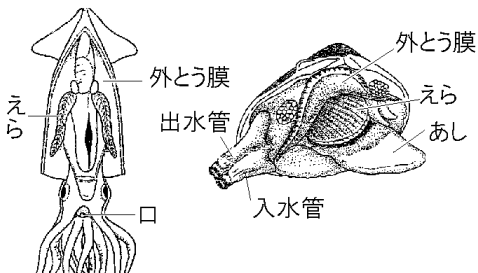
【解説】

【軟体動物】

イカ、タコ、アサリ、マイマイ、ナメクジ

外とう膜が内臓をおおっている

骨格がない → すばやい運動はできない



解剖はさみ：丸い方を体の中に入れる

タコ、イカ、アサリ、マイマイ、ナメクジのなかまを軟体動物なんたいという。骨格がなくおもに筋肉でできているので、すばやい運動はできない。
外とう膜まくが内臓ないぞうを保護している。解剖かいぼうばさみでイカの胴を切るときは、ハサミの先の丸い方を下にして内臓をいためないようにする。呼吸はえらで行う。

[問題](2 学期中間)

イカのなかまについて、次の各問いに答えよ。

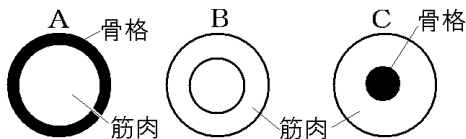
- (1) イカのつくりについて、正しいものを次のア～ウから1つ選べ。
- ア 体のまわりをかたい骨格がおおっている。
 - イ あしには骨がない。
 - ウ 内臓を守る骨格と足などを動かす骨がある。
- (2) (1)のような特徴をもつ動物を何というか。
- (3) (2)に含まれる生物を次の[]から1つ選べ。
[アサリ ミズクラゲ フナ クルマエビ]

[解答](1) イ (2) 軟体動物 (3) アサリ

[問題](2 学期中間)

次の各問いに答えよ。

- (1) 無セキツイ動物のうち、アサリやイカのなかまをまとめて何動物というか。
- (2) (1)の動物の内臓の部分を含んでいる膜を何というか。
- (3) 図は、動物のからだの断面を模式的に示したものである。(1)のなかまのからだのつくりを次のA～Cから選べ。



[解答](1) 軟体動物 (2) 外とう膜 (3) B

[問題](2 学期中間)

次の各問いに答えよ。

- (1) イカやアサリやナメクジなどのなかまを何というか。漢字で答えよ。
- (2) (1)の動物の内臓をつつんでいる膜を何というか。
- (3) イカをハサミで解剖するとき、(2)の膜をどちらから切り開くか。次の[]の中から選べ。
[頭 胸 腹 足 背]

[解答](1) 軟体動物 (2) 外とう膜 (3) 腹

[問題](2 学期中間)

右の図は、イカのからだを開いて中のようすを表したものである。次の各問いに答えよ。

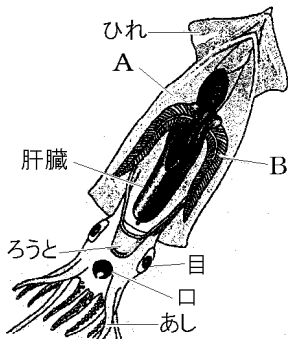
(1) イカのからだをおおう A の部分は、イカの内臓をおおっている。

この A の部分を何というか。

(2) イカは B で呼吸をしている。B の部分を何というか。

(3) イカのように、あしが筋肉だけでできている動物のなかまを何動物というか。

(4) (3)の動物は、ヒトとは異なり、すばやい動きや力強い運動をすることができない。これはなぜか、からだのつくりのちがいに着目し、理由を簡潔に答えよ。



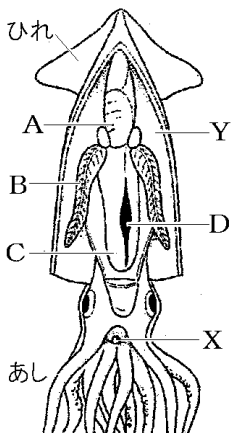
[解答](1) 外とう膜 (2) えら (3) 軟体動物

(4) 体に骨格がないため。

[問題](前期期末)

右の図はイカを切り開き、中を見た様子である。次の各問いに答えよ。

- (1) イカの一番外側の部分の Y を何というか。
- (2) イカを切り開くとき、解剖ばさみの先は、とがっている方、丸くなっている方のどちらをイカの体の中に入れるか。
- (3) (2)のようにするのは何のためか。適切な文を次のア～ウから1つ選べ。
ア 解剖ばさみは反対側では切れないため。
イ 内臓も同時に切り開くようにするため。
ウ 内臓をいためないようにするため。
- (4) 図の X の名称を書け。
- (5) えらは A～D のどれか。
- (6) 無セキツイ動物の中でイカのなかまを何というか。



[解答](1) 外とう膜 (2) 丸くなっている方
(3) ウ (4) 口 (5) B (6) 軟体動物

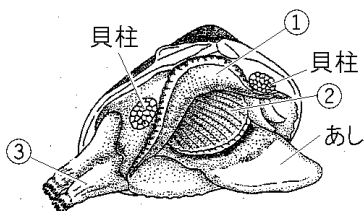
[問題](2 学期中間)

解剖ばさみを使うときイカの胴を切る上で注意しなければならないことは何か。

[解答]解剖ばさみの先の丸い方をイカの体の中に入れて内臓を傷つけないようにする。

[問題](1 学期中間)

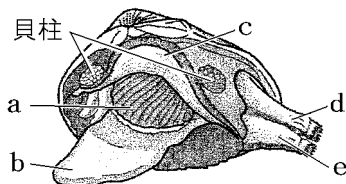
アサリのからだの①～③の部分の名称を答えよ。



[解答]① 外とう膜 ② えら ③ 入水管

[問題](後期中間)

次の図は、アサリの体のつくりを表している。
各問いに答えよ。



(1) 次の①～③のはたらきをする器官はそれぞれ a～e のどれか。記号で選び、名前も答えよ。

- ① 水を出す管
- ② 呼吸をするための器官
- ③ 運動するための器官

(2) (1)の③の器官はおもに何でできているか。

(3) 背骨がない動物で、アサリやイカのような動物をまとめて何というか。

(4) (3)のなかまに入る動物を次の[]からすべて選べ。

[マイマイ ウニ ミミズ クラゲ
タコ ウミウシ]

[解答](1)① d, 出水管 ② a, えら ③ b, あし

(2) 筋肉 (3) 軟体動物 (4) マイマイ, タコ, ウミウシ

◆理科2年の各ファイルへのリンク

<http://www.fdttext.com/dp/r2s/index.html>

◆FdData 中間期末の特徴(QandA 方式)

http://www.fdttext.com/dp/qanda_k.html

◆製品版(パソコン Word 文書：印刷・編集用)
の価格・購入方法

<http://www.fdttext.com/dp/seihin.html>

※ iPhone でリンク先が開かない場合は、
「iBooks」で開いてリンクをタップください。

【Fd教材開発】 Mail : info2@fdtext.com