

【FdData 中間期末：中学理科2年：進化】

[進化総合]

[問題](後期中間)

図1は、動物の世界の歴史を示したものである。
また、図2は約1億5千万年前の地層から化石で
発見された動物の骨格を復元したものである。

図1

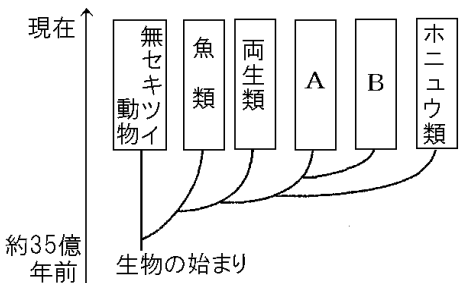
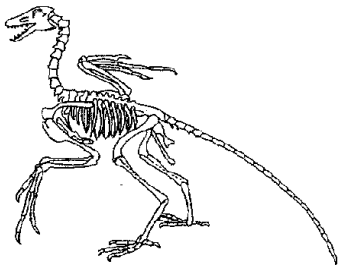
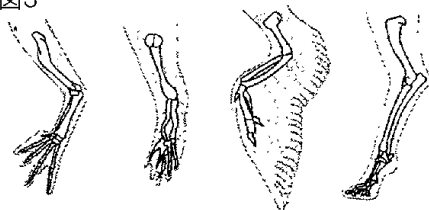


図2



- (1) 生物が長い時間の間に変化し、新しい生物が生じることを何というか。
- (2) 図1のA、Bの動物はそれぞれ何類か。
- (3) 図2は、AとBの中間的な性質をもつ動物である。図2の動物の名前を書け。
- (4) トカゲとイモリのうち、より陸上生活に適した特徴をもつのはトカゲである。その特徴を次のア～エから選べ。
 ア からだの表面がしめっている。
 イ 卵にからがある。
 ウ 外骨格をもつ。
 エ 恒温動物である。
- (5) 図3は、セキツイ動物の前あしの骨格を示している。図3の前あしは、もとは同じ形とはたらしきのものが変化してできたと考えられる。このような器官を何というか。

図3



(前あし)
カエル

(前あし)
カメ

(つばさ)
ハト

(前あし)
イヌ

(6) イヌの前あしの(5)の器官は、次のア～エのどれか。すべて記号で選べ

ア ヒトのうで イ ニワトリのあし

ウ クジラのヒレ エ コウモリのつばさ

[解答](1) 進化 (2)A ハチュウ類 B 鳥類

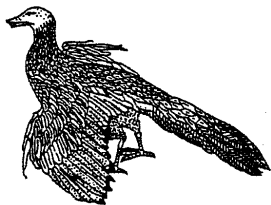
(3) 始祖鳥 (4) イ (5) 相同器官

(6) ア, ウ, エ

[問題](1 学期中間)

次の①～⑤にあてはまる言葉を答えよ。

生物の進化の証拠として、セキツイ動物の前あしの骨格を比較すると基本的なつくりがよく似ていること



があげられる。このように、もとは同じ形とはたらきであったものが変化してできたと考えられる器官を(①)器官という。また、図の(②)という動物も実際に進化が起こった証拠と考えられており、羽毛をもつという(③)の特徴と、歯があるという(④)の特徴をあわせもっている。(⑤)はこのような進化について研究し、「種の起源」という著書で進化論を唱えた。

[解答]① 相同 ② 始祖鳥 ③ 鳥類 ④ ハチュウ類 ⑤ ダーウィン

◆理科2年の各ファイルへのリンク

<http://www.fdttext.com/dp/r2s/index.html>

◆FdData 中間期末の特徴(QandA 方式)

http://www.fdttext.com/dp/qanda_k.html

◆製品版(パソコン Word 文書 : 印刷・編集用)
の価格・購入方法

<http://www.fdttext.com/dp/seihin.html>

※ iPhone でリンク先が開かない場合は、
「iBooks」で開いてリンクをタップください。

【Fd教材開発】 Mail : info2@fdtext.com