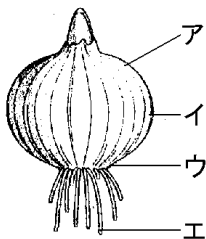


【FdData 中間期末：中学理科3年：細胞分裂】

【細胞分裂の観察箇所】

【問題】(1 学期期末)

タマネギの細胞を用いて，細胞分裂のようすを観察した。次の図のア～エのうち，細胞分裂を観察するのにもっとも適切な部分はどこか。



【解答】エ

【解説】

さいぼうぶんれつ かんさつ
細胞分裂の観察には根の

せんたん
先端の部分を使う(図のエ)。

ここは細胞分裂がさかんで，
細胞分裂の様々な過程かていにある
細胞を観察できるからである。

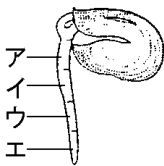


根の先端
細胞分裂
がさかん

[問題](1 学期中間)

次の各問いに答えなさい。

- (1) 細胞分裂を観察するとき、ソラマメのどの部分を用いればよいか。図のア～エから1つ選び、記号で答えなさい。

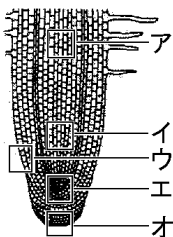


- (2) (1)で選んだ理由を、簡単に述べなさい。

[解答](1) エ (2) 根の先端付近では細胞分裂がさかんであるから。

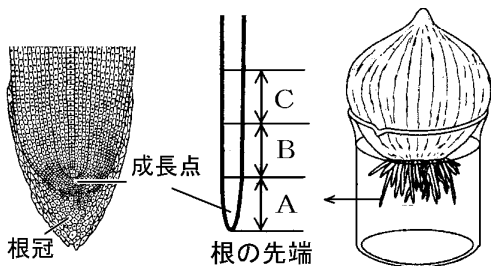
[問題](2 学期中間)

右図はタマネギの根の先端部分を拡大した図である。活発な細胞分裂が観察されるのは、ア～オのどの部分か。



[解答]エ

[解説]



根で細胞分裂がさかんなのは先端部分(最先端の
せんたんぶぶん
少し上の成長点という部分)である。最先端の
せいちょうてん
根冠という部分は根の先端を保護するためのもの
こんかん
である。成長点付近の細胞を観察すると、細胞
分裂途中のいろんな段階にある細胞を観察するこ
とができる。

[問題](1 学期中間)

細胞分裂を観察するのに、もっとも適している
と考えられるのは、次の a~d のどれか。1つ選び、
記号で答えよ。

- a ヒトのほおの内側の粘膜
- b タマネギの白い表皮
- c タマネギの根の先端近く
- d ソラマメの根の最先端

[解答]c

◆理科3年の各ファイルへのリンク

<http://www.fdttext.com/dp/r3s/index.html>

◆FdData 中間期末の特徴(QandA 方式)

http://www.fdttext.com/dp/qanda_k.html

◆製品版(パソコン Word 文書 : 印刷・編集用)
の価格・購入方法

<http://www.fdttext.com/dp/seihin.html>

※ iPhone でリンク先が開かない場合は、
「iBooks」で開いてリンクをタップください。

【Fd教材開発】 Mail : info2@fdtext.com