

【FdData 中間期末：中学理科3年：生殖】

【単細胞生物の無性生殖】

【問題】(1 学期中間)

右の図は、ある生物を表したものである。これについて次の各問いに答えよ。

(1) A, B それぞれの名称を答えよ。

(2) 図のようななか

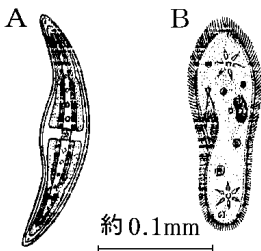
らだのつくりをもつ生物を何というか。

(3) 生物A, Bに共通しているからだのつくりの特徴で、(2)の名称の由来になっていることは何か。簡単に説明せよ。

(4) 生物が自分と同じ種類の子孫を作することを何というか。

(5) 生物A, Bのようななかまは、どのようにして子孫をふやすか簡単に説明せよ。

(6) (5)のような子孫のふやし方を何生殖というか。



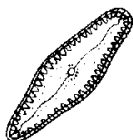
[解答](1)A ミカヅキモ B ゾウリムシ

(2) 単細胞生物 (3) からだが 1 つの細胞からできている。 (4) 生殖 (5) 分裂によってふえる。 (6) 無性生殖

[解説]

単細胞生物 (1つの細胞からできている)

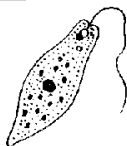
分裂によって増える = 無性生殖



ケイソウ



ミカヅキモ



ミドリムシ



ゾウリムシ



アメーバ

Aのミカヅキモ、Bのゾウリムシなどは、1つの細胞からなる単細胞生物である。これに対し、多くの細胞からなる生物を多細胞生物という。生物が自分と同じ種類の子孫を作ることを生殖という。単細胞生物はからだが2つに分裂して新しい個体

ができる。このような雌雄しゆうによらない生殖を無性むせい生殖という。無性生殖では、親とまったく同じ形質を表す遺伝子が、そのまま子に伝わるため、子には親とまったく同じ形質が現れる。

[問題](1 学期期末)

アメーバの生殖について、次の各問いに答えよ。

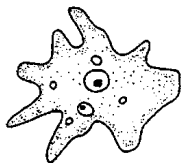
- (1) アメーバはいくつの細胞からできているか。
- (2) (1)のような生物を何というか。
- (3) アメーバは、分裂をして新しい個体をつくるが、このように雄と雌に関係なく、新しい個体をつくるふえかたを何生殖というか。
- (4) アメーバ以外に(3)のような生殖のしかたをする生物を2つあげよ。



[解答](1) 1 つ (2) 単細胞生物 (3) 無性生殖 (4) ミカヅキモ, ゾウリムシ(ミドリムシなど)

[問題](2学期中間)

図の生物について、次の各問いに答えよ。



アメーバ



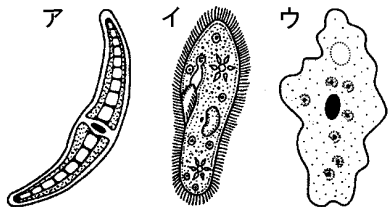
ゾウリムシ

- (1) 図のような生物は、どれも1個の細胞だけだからだができている。このような生物を何と  
いうか。
- (2) 図のような生物は、どのようにして新しい個  
体をふやしているか。漢字2字で答えよ。
- (3) (2)のように、自分自身の細胞だけでなかまを  
ふやす生殖のしかたを何と  
いうか。
- (4) (1)に対して、多くの細胞で体がつくられてい  
る生物を何と  
いうか。

[解答](1) 単細胞生物 (2) 分裂 (3) 無性生殖  
(4) 多細胞生物

[問題](2学期中間)

池でとってきた水を顕微鏡で観察したところ、図のような生物が見られた。次の各問いに答えよ。

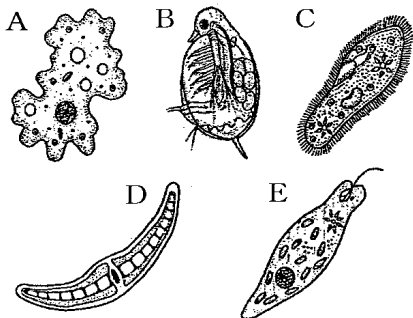


- (1) 顕微鏡で観察したとき、視野の明るさが均一ではなかった。このようなときは、どんな操作を行えばよいか。
- (2) 図のア～ウの生物の名前を答えよ。
- (3) 図の生物のからだのつくりには、共通点がある。それは、どのような点か。
- (4) 図の生物の個体のふやし方について説明せよ。
- (5) (4)のふえ方では、親と子の特徴はどうなっているか。
- (6) (4)のような個体のふやし方を何生殖というか。

[解答](1) 反射鏡の角度を調節する。 (2)ア ミカヅキモ イ ゾウリムシ ウ アメーバ (3) 1 個の細胞からできていること。 (4) 分裂によってふえる。 (5) まったく同じになる。 (6) 無性生殖

[問題](1 学期中間)

図は、水中に生活するさまざまな生物を顕微鏡で観察し、スケッチしたものである。



- (1) 図のA～Eの生物の名前を書きなさい。
- (2) 1つの細胞で体がつくられている生物を何といいますか。
- (3) 図のA～Eの生物の中から、(2)の生物をすべて選び、記号で答えなさい。
- (4) (2)に対し、多くの細胞で体がつくられている生物を何といいますか。

[解答](1)A アメーバ B ミジンコ C ゾウリムシ D ミカヅキモ E ミドリムシ (2) 単細胞生物 (3)A, C, D, E (4) 多細胞生物

[問題](1 学期中間)

次の各問いに答えよ。

- (1) 雄と雌に関係なく、親のからだが分裂したりして新しい個体ができることを何というか。
- (2) 1個の細胞でからだができている生物を何というか。
- (3) (2)の生物を下から2つ選べ。

[アメーバ カエル メダカ ゾウリムシ]

[解答](1) 無性生殖 (2) 単細胞生物

(3) アメーバ, ゾウリムシ

[問題](2 学期中間)

次の各問いに答えよ。

- (1) ゾウリムシはどのようにして仲間をふやすか。漢字2字で答えよ。
- (2) ゾウリムシと同じように(1)によって仲間をふやす生物を下からすべて選べ。  
[ヒト ミドリムシ アメーバ タマネギ ミカヅキモ]
- (3) 1個のゾウリムシが、仮に4時間に1回ずつ分裂を繰り返したとすれば、1日後にはいくつの個体になるか。ただし、途中で死なないものとする。
- (4) ゾウリムシのように雌雄にもとづかないふえ方を何生殖というか。

[解答](1) 分裂によって仲間をふやす。

(2) ミドリムシ, アメーバ, ミカヅキモ

(3) 64個 (4) 無性生殖

[問題](1 学期中間)

私たちの身近に見られる生物は、多くの細胞が集まってからだをつくっており、このような生物を多細胞生物という。それに対して、単細胞生物とよばれるものがある。次の各問いに答えよ。

(1) 光合成を行う単細胞生物を1つ答えよ。

(2) 光合成を行わない単細胞生物を1つ答えよ。

(3) ミジンコは、多細胞生物、単細胞生物のどちらか。

(4) 単細胞生物がおこなう生殖の方法を何というか。

[解答](1) ミカヅキモ(ケイソウ, ミドリムシなど)

(2) ゾウリムシ(アメーバなど) (3) 多細胞生物

(4) 無性生殖



[問題](1 学期期末)

次の各問いに答えよ。

- (1) ヒトやタマネギなど、たくさんの細胞が集まってからだができる生物を何というか。
- (2) (1)に対して、ただ1個の細胞だけでからだができる生物を何というか。
- (3) 分裂や体の一部から新しい個体をつくることで個体をふやす方法を何というか。
- (4) 雌と雄のつくる生殖細胞からこどもができるふえ方を何というか。

[解答](1) 多細胞生物 (2) 単細胞生物

(3) 無性生殖 (4) 有性生殖

[問題](1 学期期末)

次の各問いに答えよ。

- (1) 雌雄に関係なく新しい個体ができる生殖方法がある。このような生殖方法を何というか。
- (2) (1)の生殖を行う生物名を1つ答えよ。
- (3) (2)で名前をあげた生物がどのようにしてふえるか簡単に説明せよ。

[解答](1) 無性生殖 (2) アメーバ(ゾウリムシ, ミカヅキモ, ミドリムシなど) (3) 分裂によってふえる。

[問題](1 学期期末)

アメーバやヒドラのような雄と雌の生殖細胞によらないふえ方を何というか。

[解答]無性生殖

[問題](2 学期中間)

次の各問いに答えよ。

- (1) オオカナダモやヒトのからだと違い、1つの細胞からできている生物を何というか。
- (2) (1)の生物を1つあげよ。

[解答](1) 単細胞生物 (2) アメーバ(ゾウリムシ, ミカヅキモ, ミドリムシなど)

◆理科3年の各ファイルへのリンク

<http://www.fdttext.com/dp/r3s/index.html>

◆FdData 中間期末の特徴(QandA 方式)

[http://www.fdttext.com/dp/qanda\\_k.html](http://www.fdttext.com/dp/qanda_k.html)

◆製品版(パソコン Word 文書：印刷・編集用)  
の価格・購入方法

<http://www.fdttext.com/dp/seihin.html>

※ iPhone でリンク先が開かない場合は、  
「iBooks」で開いてリンクをタップください。

【Fd教材開発】 Mail : [info2@fdtext.com](mailto:info2@fdtext.com)