

【FdData 中間期末：中学社会地理】

[世界各地のくらしと気候：高地のくらし]

[問題](2学期中間)

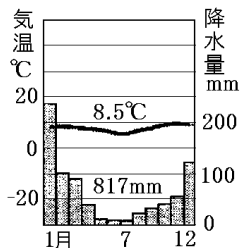
ペルーのアンデス地方は、赤道に近いにもかかわらず標高が高いため、同緯度の山ろくの平野より気温が低い。また、1年を通して気温差が小さい。この気候を何というか。

[解答]高山気候

[解説]

[高山気候]

平均気温が低く、年間の気温の変化は小さい



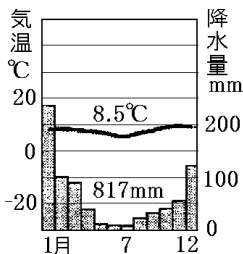
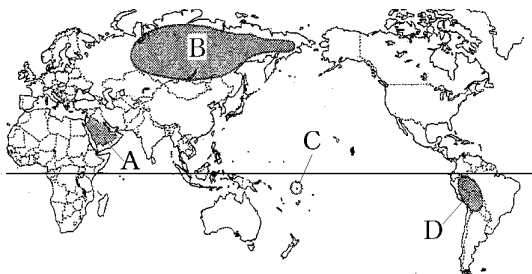
アンデス山脈中央部のペルーは高山気候である。

赤道に近いにもかかわらず標高が高いため、年間の平均気温が低く、年間の気温の変化は小さい。

また、昼は暖かく、夜は大変冷え込む。

[問題](2 学期期末)

下の雨温図と地図を見て、次の各問いに答えよ。



- (1) 上の雨温図は地図中の A~D のどの地域の雨温図か。
- (2) (1)の地域にある山脈の名前を書け。
- (3) (1)の地域を説明した次の文の①~③の()内からそれぞれ適語を選べ。

この地域では、年間の気温の変化は①(大きい/小さい)。年間の気温差は②(2~3°C/20~30°C)で、昼は暖かく、夜は③(大変冷え込む/あまり変化がない)。

[解答](1) D (2) アンデス山脈 (3)① 小さい
② 2~3°C ③ 大変冷え込む

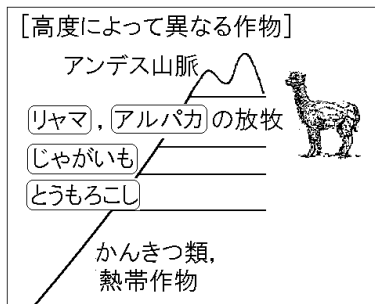
[問題](2 学期期末)

アンデス山脈の地域で栽培されている作物を次の[]の中から1つ選べ。

[バナナ なつめやし ジャガイモ 米]

[解答]ジャガイモ

[解説]



アンデス山脈に住む人々は、山の急斜面きゅうしゃめんを高いところまで畑にしている。高度が高くなるにつれて気温が下がるために、作る作物を変えている。標高 2000~3000mの所でとうもろこしを、それより高い所でジャガイモ(種類は 100 をこえる)を作

っている。4000m以上の所は寒くて作物が育たないので、リヤマ(荷物の運搬^{うんぱん})やアルパカ(毛をポンチョ^{ほうぼく}などの材料として使う)の放牧を行っている。高地では木が少ないため、住宅は主に石や日干し^{ひぼ}れんがで作られている。

【問題】(1 学期中間)

次の文の①，②に適語を入れよ。

アンデス山脈などの高地では、標高 2000～3000m の所でとうもろこしを、それより高い所で(①)を作り、4000m 以上の所ではリヤマやアルパカなどの(②)をしている。

【解答】① ジャガイモ ② 放牧

[問題](1 学期期末)

次の各問いに答えよ。

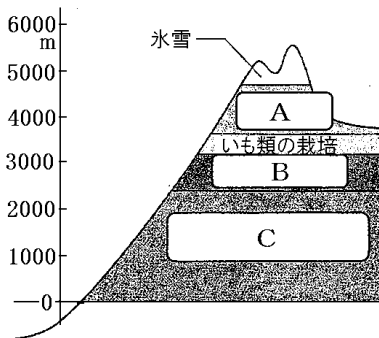
- (1) 右の資料の X の地域は、標高 4000m 付近で人々が生活している。X にそびえる山脈名を書け。
- (2) X の地域の人たちは土地の標高によって、つくるものや土地利用のしかたを変えている。じゃがいもを栽培している地域より標高の高い土地で行われていることを書け。



[解答](1) アンデス山脈 (2) リャマやアルパカなどの放牧をおこなっている。

[問題](1 学期中間)

次の図はアンデス山脈の標高と土地利用について表している。A～C の土地利用を次のア～ウからそれぞれ1つずつ選べ。



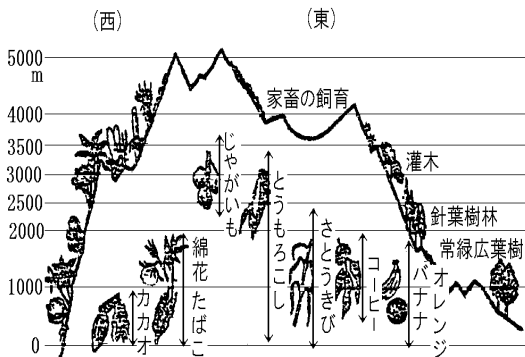
- ア とうもろこしの栽培
- イ リヤマやアルパカの放牧
- ウ かんきつ類, 熱帯作物の栽培

[解答]A イ B ア C ウ

[問題](2学期中間)

次の図は、ペルー中部のアンデス山脈の標高と土地利用を表したものである。山にくらす人々が、標高によって土地利用を工夫しているのはなぜか。

「標高」「気温」という言葉を用いて説明せよ。



[解答]標高が高くなるにつれて気温が下がるから。

[問題](前期期末)

右の略地図中のXの地域について、次の各問いに答えよ。

(1) この地域の食生活についてあてはまるものをア～エから1つ選べ。

ア ジャガイモやとうもろこしを用いた料理が主食となっている。

イ 牛などの放牧がさかんなためチーズを用いた料理がある。

ウ 宗教上の規律で神聖なものとされる牛を食べる習慣がない。

エ 小麦を利用したパンやパスタが主食となっている。

(2) この地域の生活に最も関係の深い動物を、下から1つ選べ。



[解答](1) ア (2) ウ



[問題](2学期中間)

リヤマとアルパカの用途をそれぞれ1つずつ簡単に答えよ。

[解答]リヤマ：荷物の運搬に使う。

アルパカ：毛をポンチョなどの材料として使う。

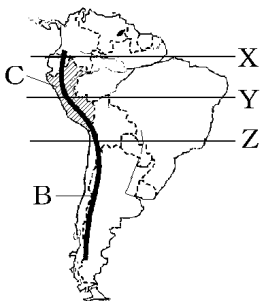
[問題](2学期中間)

アンデス山脈にくらす人々に見られる、山でのくらしに適した伝統的な特徴を2点、「アルパカ」、「リヤマ」という語を使って説明せよ。

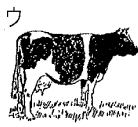
[解答]寒さや風をふせぐためにアルパカの毛でつくったポンチョやつばのついた帽子をかぶっている。荷物をリヤマにのせて運ぶ。

[問題](1 学期期末)

資料を見て、次の各問いに答えよ。



- (1) 地図中の X, Y, Z の線で、赤道を示すものはどれか、記号で答えよ。
- (2) 図 A のような、ペルーなど中央アンデスの伝統的な衣服を何というか。
- (3) 地図中の B の山脈名, C の国名をそれぞれ答えよ。
- (4) C の国で広く栽培され、種類は 100 をこえ、乾燥させて保存食としても利用されている作物を答えよ。
- (5) C の国で飼われている代表的な家畜を、次の中から 1 つ選べ。



(6) 次の文章の①, ②に適語を入れよ。

Cの国の高地では木が少ないため、住宅は主に石や(①)で作られている。また、Cの国のように海拔高度が高い場所であられる気候を(②)気候という。

[解答](1) X (2) ポンチョ (3)B アンデス山脈
C ペルー (4) じゃがいも (5) イ
(6)① 日干しれんが ② 高山

◆社会地理の各ファイルへのリンク

<http://www.fdtype.com/dp/sc1/index.html>

◆FdData 中間期末の特徴(QandA 方式)

http://www.fdtype.com/dp/qanda_k.html

◆製品版(パソコン Word 文書 : 印刷・編集用)
の価格・購入方法

<http://www.fdtype.com/dp/seihin.html>

※ iPhone でリンク先が開かない場合は、
「iBooks」を開いてリンクをタップください。

【Fd 教材開発】 Mail : info2@fdtype.com