

## 【FdData 中間期末：中学社会地理：地形図】

### 【等高線】

#### 【問題】(1 学期期末)

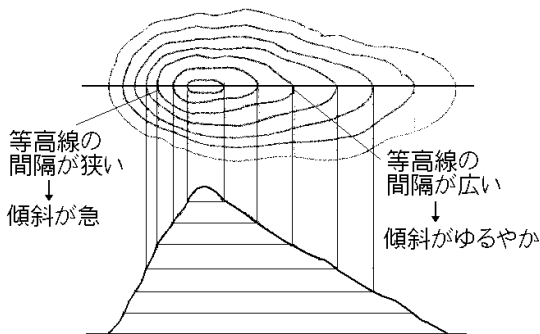
次の各問いに答えよ。

- (1) 地形図に引かれている、海面から見て同じ高さのところを結んだ線のことを何とよぶか。
- (2) 上の(1)の線の間幅がせまいところは、傾斜が急か、ゆるやかか。
- (3) 次の文の文中の①～④にあてはまる数字を答えよ。

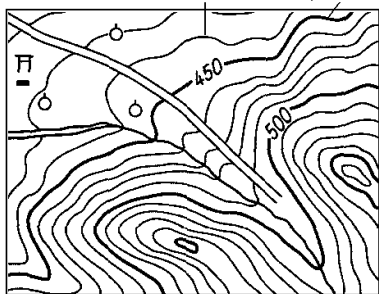
2万5千分の1の地形図では( ① )m ごとに主曲線が、( ② )m ごとに計曲線が引かれている。また、( ③ )万分の1の地形図では、( ④ )m ごとに主曲線が、100m ごとに計曲線が引かれている。

- 【解答】(1) 等高線 (2) 急 (3)① 10 (2) 50 (3) 5  
④ 20

[解説]



主曲線 (10mごと) 計曲線 (50mごと)  
[2万5千分の1]

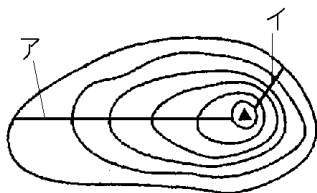


海面からの高さが等しい地点を結んだ線を等高線という。上の図で分かるように、等高線の間隔がせまいほど傾斜は急である。等高線には主曲線 (細い線)と計曲線 (太い線)がある。2万5千分の1

の地形図では 10mごとに主曲線が、50mごとに計曲線が引かれている。また、5万分の1の地形図では、20mごとに主曲線が、100mごとに計曲線が引かれている。

[問題](前期期末)

図のア・イの斜面を比べると、傾斜が急なのはどちらですか。記号を書きなさい。



[解答]イ

[問題](1学期中間)

次の各問いに答えなさい。

- (1) 地形図の約束で、海面から同じ高さのところを結んだ線のことを何といいますか。
- (2) (1)には、太い実線と細い実線があります。どちらが主曲線で、どちらが計曲線ですか。書きなさい。

[解答](1) 等高線 (2) 太い線が計曲線, 細い線が主曲線

[問題](2 学期期末)

等高線について, 以下の質問に答えなさい。

(1) 「等高線」を説明している下の文の( )の中にあてはまる適切な語句を答えなさい。

( )からの高さが同じところを結んだ線。

(2) 等高線のうち, 5本ごとに引かれた太い線を何といいますか。

(3) 地形の傾斜がゆるやかなところは, 等高線の間隔はどうなりますか。

(4) 次の文のうち誤っているものをすべて選び, 記号で答えなさい。

ア 等高線を読みとることで, 尾根や谷など山のかたちが読みとれる。

イ 等高線を読みとりながら作業することで, 山の断面図なども作成できる。

ウ 等高線の間隔の広い, せまいで, 標高が高いか低いかを読みとることができる。

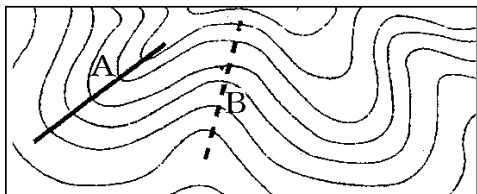
エ 等高線を読みとることで, 土地利用のようすを読みとることができる。

[解答](1) 海面 (2) 計曲線 (3) 広くなる

(4) ウ, エ

[問題](1 学期中間)

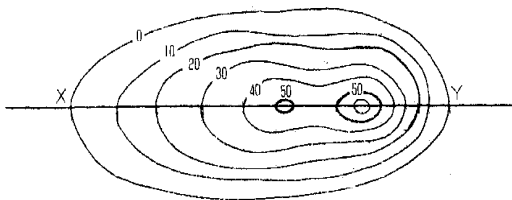
次の地形図で、等高線が、Aのように山頂から張り出しているところ、Bのように山頂に向かってくい込んでいるところは、どちらが谷で、どちらが尾根ですか。



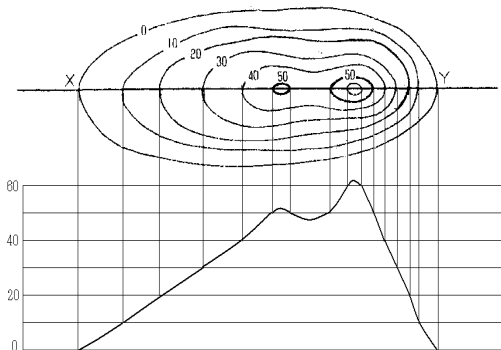
[解答]A が尾根, B が谷

[問題](1 学期中間)

次の断面図を作図しなさい。



[解答]



◆社会地理の各ファイルへのリンク

<http://www.fdtype.com/dp/sc3/index.html>

◆FdData 中間期末の特徴(QandA 方式)

[http://www.fdtype.com/dp/qanda\\_k.html](http://www.fdtype.com/dp/qanda_k.html)

◆製品版(パソコン Word 文書：印刷・編集用)  
の価格・購入方法

<http://www.fdtype.com/dp/seihin.html>

※ iPhone でリンク先が開かない場合は、  
「iBooks」を開いてリンクをタップください。

【Fd 教材開発】 Mail : [info2@fdtype.com](mailto:info2@fdtype.com)