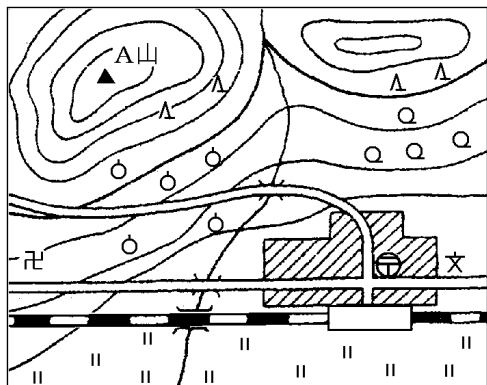


【FdData 中間期末：中学社会地理：地形図】

[地形図の読み取り]

[問題](2学期中間)

次の地図を見て、以下の問いに答えなさい。



- (1) 郵便局から A 山を見ると、どの方位にあるか。8方位で答えよ。
- (2) 郵便局から A 山までは、地図上の長さが 3 センチメートルであった。実際の距離は何 km か。ただし、この地図は縮尺 5 万分の 1 である。
- (3) A 山の南側の斜面には何が広がっているか。

[解答](1) 北西 (2) 1.5km (3) 果樹園

[解説]

(1) 特に指定がなければ地図の上の方が北である。

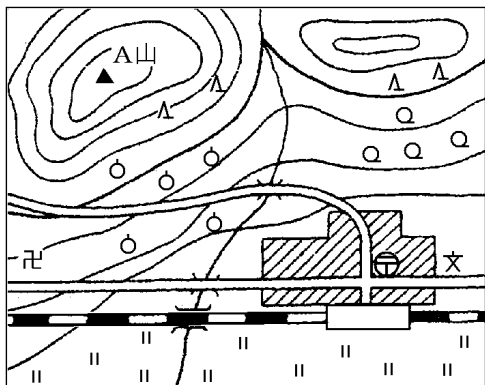
したがって、郵便局 $\text{㊟}$ から A 山は北西の方向にある。

(2)  $3\text{cm} \times 50000 = 150000\text{cm} = 1500\text{m} = 1.5\text{km}$

(3)  $\text{○}$  は果樹園の記号なので、A 山の斜面には果樹園が広がっている。

[問題](1 学期中間)

次の地形図をみて、各問いに答えなさい。



- (1) 地形図はふつう、上がどの方位を示しているか。
- (2) A 山からみて駅はどの方角か。次から選べ。  
[ 北東 北西 南東 南西 ]
- (3) 次の文中の( )にあてはまる語句を書け。  
高さの等しい地点を結んだ線を( ① )とい  
い、この間隔がせまいところは傾斜が  
( ② )である。

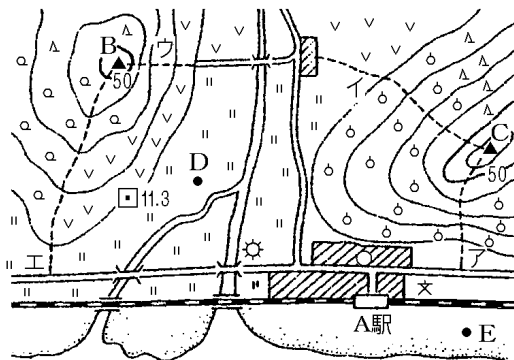
[解答](1) 北 (2) 南東 (3)① 等高線 ② 急

[解説]

(1)(2) 指定がなければ地図の上の方が北である。  
したがって、A 山から見て駅は南東の方向である。

[問題](2学期中間)

次の地形図をみて、各問いに答えなさい。



- (1) A 駅からみて、B 山の山頂はどの方位にあたるか。8 方位で答えよ。
- (2) この地形図の縮尺は何分の 1 か。
- (3) D 地点から E 地点までは、地形図上で 4cm ある。実際の距離は何 m か。

[解答](1) 北西 (2) 2 万 5 千分の 1 (3) 1000m

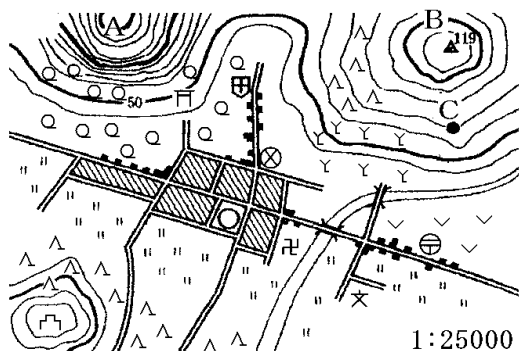
## [解説]

(2) 水準点□の横の数字11.3は<sup>かいぼつ</sup>海拔が11.3mであることを示している。したがって、この<sup>すいじゆんてん</sup>水準点付近を通過している等高線は標高10mの線である。ここから、B山付近の50mの等高線まで、4本の等高線があるので、等高線(主曲線)1本あたりの標高は $40(\text{m}) \div 4(\text{本}) = 10(\text{m})$ になっている。2万5千分の1の地形図では10m間隔、5万分の1の地形図では20m間隔に主曲線が引かれるので、問題の地形図が2万5千分の1であることがわかる。

(3)  $4\text{cm} \times 25000 = 100000\text{cm} = 1000\text{m}$

[問題](1学期中間)

次の図を見て各問いに答えなさい。



(1) 次の文中の( )にあてはまる語句を書きなさい。

- ・地形図は実際の距離を一定の割合に縮めて表しており、その割合を(ア)という。
- ・地図はふつう(イ)の方位が真上になるようにつくられている。
- ・海面から同じ高さの地点を結んだ線を(ウ)という。

(2) 地図中にみられる次の①～③の地図記号は何を表しているか。

- ① (⊕)    ② △    ③ ||

- (3) 地形図の警察署からみて神社はどの方位にありますか、8方位で答えなさい。
- (4) 地図中のA山とB山はどちらの山が傾斜はゆるやかか。
- (5) 地図中の城跡から病院まで地図上では4cmある。実際の距離は何mか。
- (6) 地図中の●C地点は海拔何mのところにあるか、答えなさい。

[解答](1)ア 縮尺 イ 北 ウ 等高線

- (2)① 郵便局 ② 針葉樹林 ③ 田 (3) 北西  
(4) B山 (5) 1000m (6) 70m

[解説]

(3) 特に指定がなければ地図の上の方が北である。したがって、警察署⊗から、神社⌒は北西の方向に見える。

(4) 等高線の間隔が開いているB山のほうが傾斜はゆるやかである。

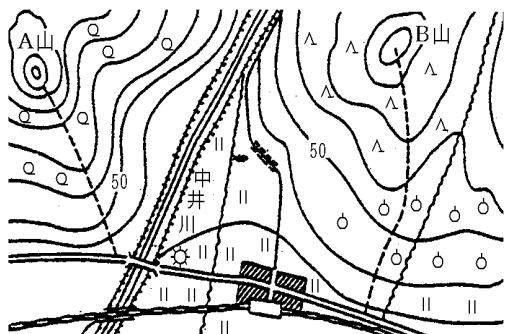
(5) 地形図の右下に「1:25000」と書かれているが、これは縮尺が25000分の1であることを示している。したがって、 $4\text{cm} \times 25000 = 100000\text{cm} = 1000\text{m}$ である。

(6) C点の下の方に<sup>かいぼつ</sup>海拔50mの計曲線(太い線)が引かれている。2万5千分の1の地形図では、10m

間隔に等高線が引かれるので、C点は  $50(m) + 10(m) \times 2(\text{本}) = 70m$  である。

[問題](2 学期中間)

次の地形図について、各問いに答えなさい。



1 : 25000

- (1) 駅から見て、A 山の方角を 8 方位で答えなさい。
- (2) B 山の南側で標高 50m 付近の土地利用は何ですか。
- (3) A 山と B 山の登山道は全体としてどちらが急ですか。
- (4) A 山と B 山ではどちらの山が高いですか。
- (5) 駅から A 山の頂上までは、地図上の直線距離で 4cm です。実際の距離は何 km ですか。



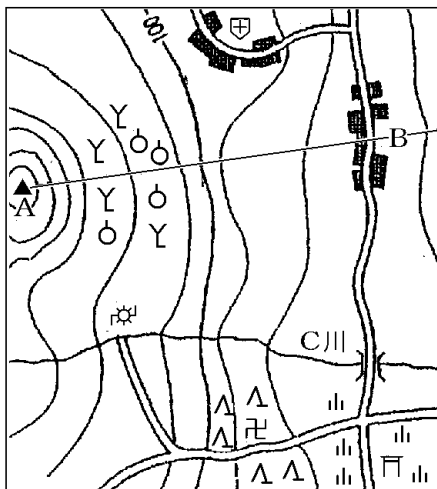
[解答](1) 北西 (2) 果樹園 (3) A 山 (4) A 山  
(5) 1km

[解説]

(4) この地形図は2万5千分の1なので、等高線は10mの高さごとに引かれている。海拔50mの計曲線に注目すると、A山の山頂は、 $50(\text{m}) + 10(\text{m}) \times 7(\text{本}) = 120(\text{m})$ より少し高く、B山の山頂は、 $50(\text{m}) + 10(\text{m}) \times 4(\text{本}) = 90(\text{m})$ より少し高いことが分かる。

[問題](1 学期期末)

下の各問いに答えなさい。



(1 : 25000)

- (1) A 山と神社の長さが地図上で 3 センチだった。実際の距離は何 km か。
- (2) A 山の山麓の土地利用の種類を 2 つあげなさい。
- (3) B の集落からみて、北西方向に見える建物は何か。
- (4) B 集落からみて、寺院は次のどの方向ですか。記号を書きなさい。

[ 南 南南西 南西 西南西 ]

- (5) 寺院周辺の土地はどのようになっていますか。
- (6) C川の上流には、何が建っていますか。
- (7) A山の山頂とB集落を結ぶ断面図は次のどれか、記号を書きなさい。



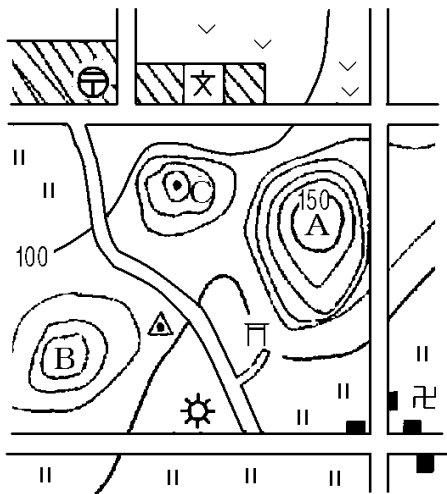
- [解答](1) 0.75km (2) 果樹園, 桑畑 (3) 病院  
 (4) 南南西 (5) 針葉樹林 (6) 変電所 (7) ア

[解説]

- (3) 特に指定がなければ地図の上の方が北である。したがって、B山の北西には病院 $\oplus$ が見える。
- (4) B集落からみて、寺院 $\text{卍}$ は南南西の方向にある。
- (6) この地形図では、西に行くほど海拔が高くなるので、C川の左の方が上流である。したがって、C川の上流には変電所 $\text{ギ}$ がある。(ギは発電所または変電所であるが、この地図の地点に発電所があるとは考えられない。)

[問題](1 学期期末)

次の地図を見て、各問いに答えなさい。

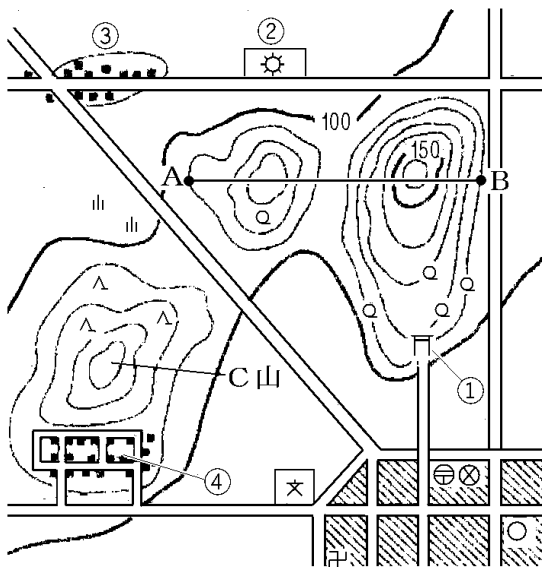


- (1) A～C の中で最も高い山はどれですか。
- (2) 小学校は工場からみてどの方位にありますか。
- (3) この地図は2万5千分の1の地形図です。B山～C山の頂上間の地図上の距離は3cmです。実際の距離は何mですか。

[解答](1) A (2) 北 (3) 750m

[問題](前期期末)

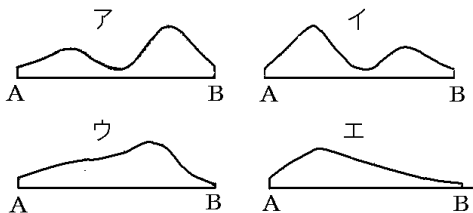
次の図を見て、各問いに答えなさい。



- (1) 上の地形図の縮尺はいくつか。
- (2) 上の地形図について、正しく読み取っているものをア～エから 2 つ選んで記号で書きなさい。
  - ア ①の神社の裏山にある樹木のほとんどは、広葉樹である。
  - イ ②の工場からは、学校が良く見える。

- ウ ③の地域から見ると、警察のある市街地は南西に位置し、建物が密集している。
- エ ④の団地から学校の往復に自転車を使うと行きの方が帰りより楽である。

(3) 地形図 A-B の断面図を表わしていると思われるものをア～エから選んで、記号で答えなさい。



[解答](1) 2万5千分の1 (2) ア, エ (3) ア

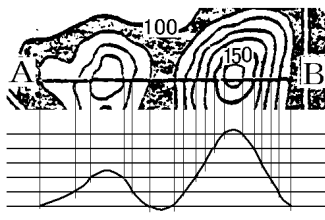
[解説]

(1) 100m と 150m の計曲線の間には、等高線 5 本分の間隔があるので、等高線の間隔は、 $(150(\text{m}) - 100(\text{m})) \div 5(\text{本}) = 10(\text{m})$  である。したがって、この地形図の縮尺は 2 万 5 千分の 1 であると判断できる。

(2) アは正しい。イは誤り。学校は②の工場の南方向にあるが、その間に山があるので、工場から学校は見えない。ウは誤り。警察署⊗のある市街

地は、③の南東方向に位置している。エは正しい。  
④の団地は山のふもとにあるため、団地から学校へは下り坂になっており、行きは下り坂、帰りは上り坂になる。

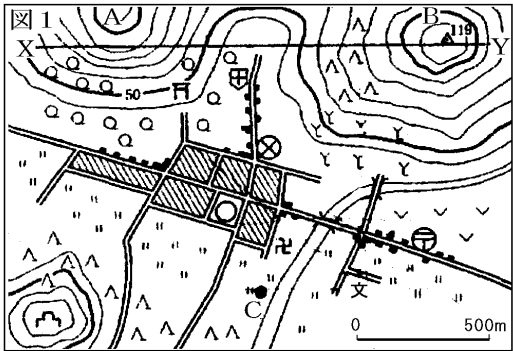
(3) 次の図を参照



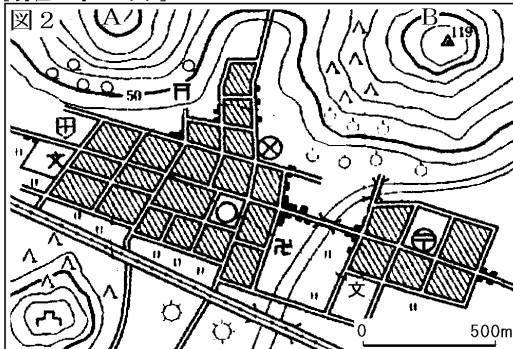
[問題](1 学期期末)

地図 1, 2 は、ある地域の昔と今の様子を調査し、描いた略図です。これを見て後の問いに答えなさい。

[昔の町の様子]

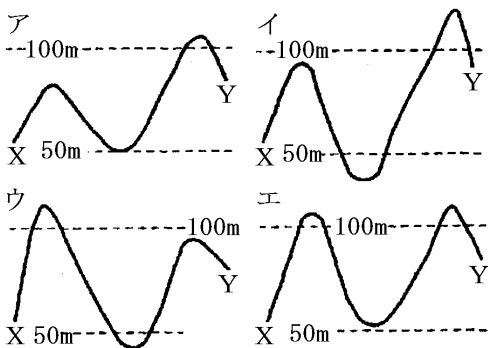


[現在の町の様子]





- (1) 市街地の土地の高度はおおよそ何 m か、 [    ]  
内から選びなさい。  
[ 10m 30m 50m ]
- (2) 次の3つの地点に位置しているものを、地図  
2をみて答えなさい。
- ① 昔からの市街地の中心。
  - ② 昔からある学校から北西に約 1 km にあ  
る施設。
  - ③ A山の南側のふもと。
- (3) 地図1中のX-Yの断面図をア～エから選び  
なさい。



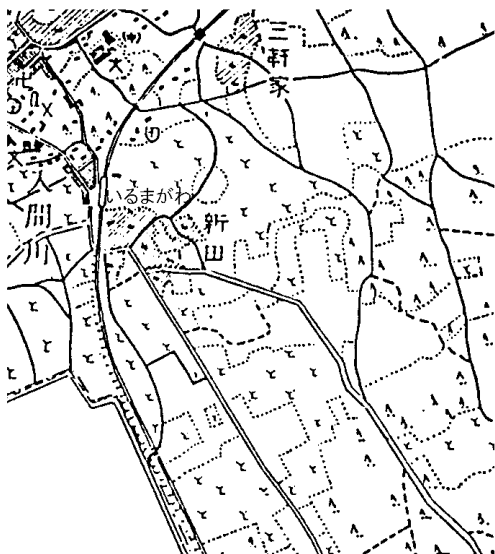
- (4) 昔と比べて変わったところを 3 つあげなさい。

[解答](1) 30m (2)① 町役場 ② 警察署 ③ 広葉樹林 (3) イ (4) 市街地が拡大した。B山のふもとの桑畑が果樹園になった。市街地の南に工場ができた。

[問題](2 学期中間)

下のA, Bの地図を見て答えなさい。

A



B



(1) Bの地図で狭山市駅から見て、市役所はだいたいの方角にありますか、下から選びなさい。

[ 北北西 南南東 南南西 西南西 東南東 ]

(2) 狭山市駅から県立狭山工業高校まで、Bの地図上で約5cmあります。実際は約何mでしょう。ただし縮尺は2万5千分の1とする。

(3) 地図 A, B を比べて, ( )にあてはまる言葉を書きなさい。

市の発展とともに駅周辺で最も大きく変わったのは, 道幅が広がったこと, ( ① )が住宅地になったこと, 駅名が( ② )から狭山市駅に変わったことです。

[解答](1) 南南西 (2) 1250m (3)① 桑畑  
② 入間川

◆社会地理の各ファイルへのリンク

<http://www.fdtype.com/dp/sc3/index.html>

◆FdData 中間期末の特徴(QandA 方式)

[http://www.fdtype.com/dp/qanda\\_k.html](http://www.fdtype.com/dp/qanda_k.html)

◆製品版(パソコン Word 文書 : 印刷・編集用)  
の価格・購入方法

<http://www.fdtype.com/dp/seihin.html>

※ iPhone でリンク先が開かない場合は,  
「iBooks」を開いてリンクをタップください。

【Fd 教材開発】 Mail : [info2@fdtype.com](mailto:info2@fdtype.com)