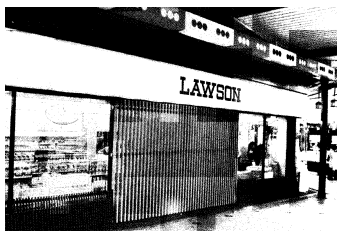


【FdData 中間期末：中学社会地理：近畿】
【古都】

【問題】(3 学期)

次の各問いに答えよ。

- (1) 京都や奈良は、古代の都があったことから何とよばれているか。漢字 2 字で答えよ。
- (2) 京都や奈良には歴史的な価値のある文化財が多いため、ユネスコによって何に登録されているか。
- (3) 次の資料は、京都市内のコンビニエンスストアである。このコンビニエンスストアの店の外観に工夫が見られる理由を、「景観」の語句を使って説明せよ。



【解答】(1) 古都 (2) 世界文化遺産 (3) 歴史的に形成されてきた景観や町並みと調和を図るため。

[解説]

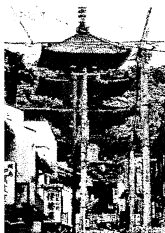
[古都]

京都・奈良の文化財：**世界文化遺産**

京都市新景観条例

景観や町並みをそこなわないようにするため

店の看板・建物の高さ・デザインなど規制



京都や奈良は、古代の都があったことから古都とよばれている。(奈良には710年に平城京へいじょうきょうが、京都には794年に平安京へいあんきょうが**つくられた**) 京都と奈良は、日本の伝統文化を伝える観光地としての役

割もになっている。京都市と奈良市の文化財の多くは、その歴史的価値が評価され、世界文化遺産^{いさん}に登録された。

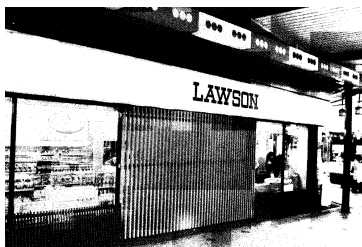
京都市は、このように歴史的に形成されてきた
景観^{けいかん}や町並み^{まちな}と調和を図るように、店の^{かんぼん}看板、建
物の高さ、デザインなどを規制する京都市新景観^{けいかん}
条例^{じょうれい}を2007年に定めた。上の写真は、京都市内のコンビニエンスストアで、京都の町並みに調和した外観になっている。

写真のように、電線を地下に埋めて電柱をなくして塔や町並みを美しく見えるようにしている。

また、伝統的な住居を保存するために、住む人がいなくなった町家の内部を改装して利用する取り組みを行っている

[問題](2 学期期末)

次の資料を見て、各問いに答えよ。

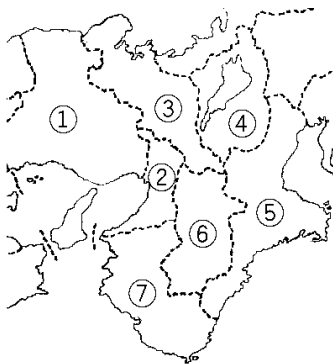


- (1) 京都市では上の写真のように、他の市町村では見られないコンビニエンスストアの外観が見られる。その理由を「調和, 歴史的」の語句を使って説明せよ。
- (2) (1)のようにするため、店の看板, 建物の高さ, デザインなど規制する条例が 2007 年に定められた。何という条例か。
- (3) 京都市では、歴史的価値のある文化財の多くが評価され、1994 年に()遺産に登録された。()に適語を入れよ。

[解答](1) 歴史的に形成されてきた景観や町並みと調和を図るため。 (2) 京都市新景観条例
(3) 世界文化

[問題](2学期中間)

1966年にうまれた古都保存法(古都の歴史的な風土や文化財を守るための法律)や2007年より実施された景観保全のための条例(屋外の広告や建物の高さなどを制限する条例)は、初めに次の地図中の①～⑦のどの府県で取り入れられたか。



[解答]③

[問題](前期中間)

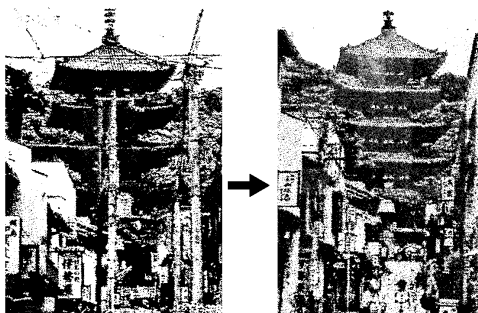
京都市が景観を守るために行っていることとして
適当でないものを，次のア～エから1つ選べ。

- ア 電線を地面にうめている。
- イ 建物の高さやデザインなどに規制を設けている。
- ウ 伝統的な住居を保存するために，住む人がいなくなった町家の内部を改装して利用する取り組みを行っている。
- エ 京都のすぐれた眺めが見られるように，近代的な高層ビルを建てている。

[解答]エ

[問題](2 学期期末)

次の京都の写真を見て、次の各問いに答えよ。



- (1) 写真のような変化が見られるのはなぜか。次から1つ選び、記号で答えよ。
- ア 塔や町並みを美しく見えるようにするため。
 - イ スズメやカラスが電線に止まってうるさいから。
 - ウ 車が通れないから。
 - エ 参拝客が安心して歩けるようにするため。
- (2) このような景観の変化はそのほかにも見られるが、どのようなところで見られるか。次からすべて選び、記号で答えよ。
- ア 店の看板
 - イ 建物のデザイン
 - ウ 誘致した大学の数
 - エ 地下鉄の多さ
 - オ 建物の高さ

- (3) なぜ、このように景観の保全が図られるのか。次からすべて選び、記号で答えよ。
- ア 日本を象徴する景観として使用されることがあるため。
 - イ 日本の伝統文化を伝える観光地としての役割をになっているから。
 - ウ 夏にとっても暑くなるので涼しさを感じさせるため。
 - エ 国内だけでなく、世界各地の人々を引きつける観光資源となっているから。

[解答](1) ア (2) ア, イ, オ (3) ア, イ, エ

[問題](3 学期)

国宝・重要文化財の指定件数が1位である都道府県は京都府で、2位は奈良県である。京都府と奈良県が第1位・第2位をしめている理由は何か。

[解答]京都と奈良にはかつて栄えていた古都があったから。

[問題](3 学期)

次の[]の中から近畿地方にない文化財を 1 つ選べ。

[五山送り火 巖島神社 東大寺 葵祭]

[解答]巖島神社

[解説]

巖島神社は中国地方の広島県にある文化財である。

[問題](2 学期中間)

京都市では、西陣織や京友禅などの織物がつくられている。昔から受け継がれてきたこれらの工芸品を何とよぶか。

[解答]伝統的工芸品

[解説]

[京都の伝統的工芸品]

西陣織, 京友禅, 清水焼

さまざまな美術品や工芸品が、京都で発達し、全国に広まった。西陣織、京友禅、清水焼などを 伝統的工芸品 という。

[問題](2 学期期末)

京都の有名な伝統的工芸品を 1 つ書け。

[解答]西陣織(京友禅/清水焼)

[問題](3 学期)

近畿地方の特徴について、もっともあてはまる説明をア～エから 1 つ選べ。

- ア 日本でもっとも平野が広い地域である。
- イ 日本でもっとも経済が発達している地域である。
- ウ 日本でもっとも工業が発達している地域である。
- エ 日本でもっとも歴史的建造物が多い地域である。

[解答]エ

◆社会地理の各ファイルへのリンク

<http://www.fdtype.com/dp/sc4/index.html>

◆FdData 中間期末の特徴(QandA 方式)

http://www.fdtype.com/dp/qanda_k.html

◆製品版(パソコン Word 文書：印刷・編集用)
の価格・購入方法

<http://www.fdtype.com/dp/seihin.html>

※ iPhone でリンク先が開かない場合は、
「iBooks」を開いてリンクをタップください。

【Fd 教材開発】 Mail : info2@fdtype.com