

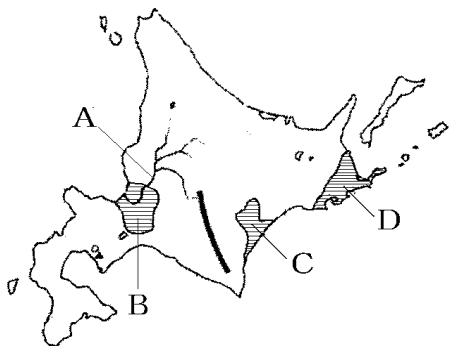
【FdData 中間期末：中学社会地理：北海道】

【地形】

【問題】(2 学期期末)

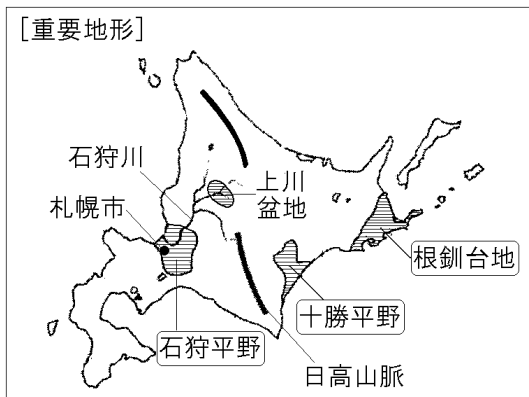
下の地図中の A～D の地形名を次の[ ]からそれぞれ選べ。

[ 十勝平野 石狩平野 根釧台地 天竜川  
石狩川 ]



【解答】A 石狩川 B 石狩平野 C 十勝平野  
D 根釧台地

## [解説]



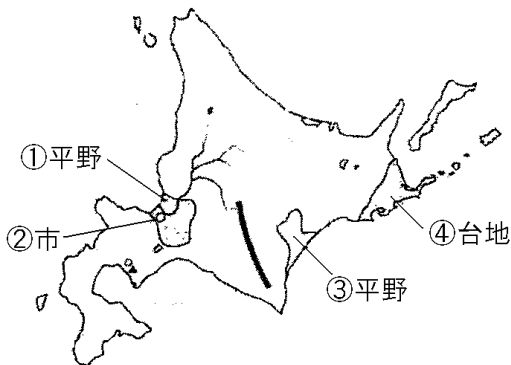
北海道は、中央を南北に走る<sup>ひだか</sup>日高山脈などによって、大きく西部と東部に分けることができる。

西部には、<sup>いしかり</sup>石狩川のたび重なるはんらんによって作られた石狩平野の水田地帯が広がっている。石狩平野には北海道の中心都市である<sup>さっぽろ</sup>札幌市がある。

東部には、北海道の畑作の中心となっている<sup>とちち</sup>十勝平野が広がっている。さらに、東の端には<sup>らくのう</sup>酪農がさかんな<sup>こんせん</sup>根釧台地がある。

[問題](2 学期期末)

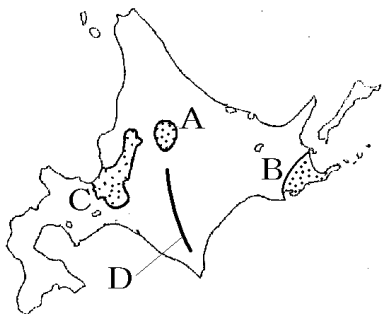
次の地図の①～④にあてはまる語句を書け。



[解答]① 石狩 ② 札幌 ③ 十勝 ④ 根釧

[問題](3 学期)

次の各問いに答えよ。

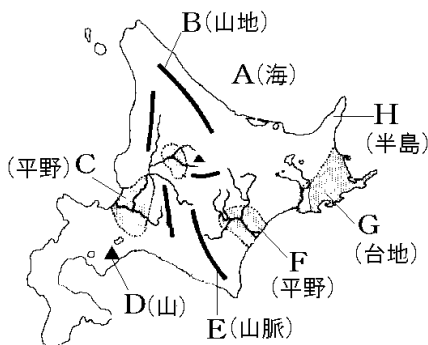


- (1) 地図の A, B にあてはまる地形名を次の [ ] から 1 つずつ選べ。  
[ 十勝平野 北見盆地 根釧台地  
上川盆地 ]
- (2) 地図の C の平野に流れ込んでいる川の名前を次の [ ] から 1 つ選べ。  
[ 最上川 十勝川 石狩川 北上川 ]
- (3) D の山脈の名を答えよ。

[解答](1) A 上川盆地 B 根釧台地 (2) 石狩川  
(3) 日高山脈

【問題】(3 学期)

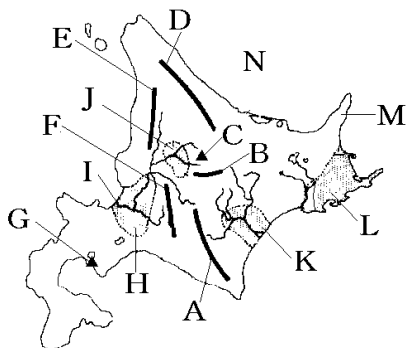
地図中の A～H の地形名を、下の[ ]から選  
べ。



[ 十勝平野 日高山脈 知床半島 有珠山  
根釧台地 石狩平野 オホーツク海  
北見山地 ]

【解答】A オホーツク海 B 北見山地  
C 石狩平野 D 有珠山 E 日高山脈  
F 十勝平野 G 根釧台地 H 知床半島

[解説]



- |                               |                               |                                |
|-------------------------------|-------------------------------|--------------------------------|
| <small>ひだか</small><br>A 日高山脈  | <small>いしかり</small><br>B 石狩山地 | <small>たいせつざん</small><br>C 大雪山 |
| <small>きたみ</small><br>D 北見山地  | <small>てしお</small><br>E 天塩山地  | <small>ゆうぱり</small><br>F 夕張山地  |
| <small>うすざん</small><br>G 有珠山  | H 石狩平野                        | I 石狩川                          |
| <small>かみかわ</small><br>J 上川盆地 | <small>とかち</small><br>K 十勝平野  | <small>こんせん</small><br>L 根釧台地  |
| <small>しれとこ</small><br>M 知床半島 | N オホーツク海                      |                                |

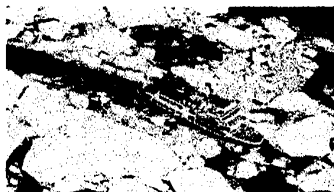
[問題](2学期中間)

北海道と本州を結ぶトンネル名を書け。

[解答]青函トンネル

[問題](3 学期)

オホーツク海の沿岸で見られる次のような氷のかたまりを何とというか。



[解答]流氷

[解説]

[流氷・ジオパークなど]



オホーツク海に面した海岸では、冬になると  
流氷<sup>りゅうひょう</sup>がおしよせ港が使えなくなる。

北海道の南西部には、有珠山<sup>うすざん</sup>(2000年に噴火)をはじめとした火山が現在も活発に活動している。有珠山の近くにある洞爺湖<sup>とうやこ ぶんか</sup>は噴火によってつくられたカルデラに水がたまってできたものである。洞爺湖と有珠山周辺は、火山による大地の移り変わりがよくわかることから、ユネスコの支援により設立された世界ジオパークネットワークにジオパークとして認定された。

釧路湿原<sup>くしろしつげん</sup>は日本最大の湿原で、タンチョウヅルの繁殖地<sup>はんしよく</sup>がある。ラムサール条約の登録地になっている。また、知床半島<sup>しれとこ</sup>をふくむ地域は2005年に世界自然遺産に登録された。



### [問題](3 学期)

次の各問いに答えよ。

- (1) 流氷が流れてくる、北海道の北に広がる海の名称を答えよ。
- (2) ラムサール条約に登録されている、北海道東部にある湿原の名前を書け。
- (3) 豊かな自然が評価され、2005 年にユネスコの世界自然遺産に登録された、北海道東部にある半島の名前を書け。
- (4) 洞爺湖は火山活動によってできたくぼ地に水がたまってできた湖である。このくぼ地を何というか。
- (5) 洞爺湖と有珠山は、火山による大地の移り変わりがよくわかることから、何という公園に指定されているか。

[解答](1) オホーツク海 (2) 釧路湿原

(3) 知床半島 (4) カルデラ (5) ジオパーク

[問題](3 学期)

右の地図のXが認定されたものの名前をカタカナ 5 字で答えよ。これは特徴的な自然を保護し、環境や防災の学習に役立てようとする動きと関係がある。



[解答]ジオパーク

[問題](1 学期中間)

右の地図を見て、下の各問いに答えよ。

(1) 現在、外国に占拠されている地図中の A の島々をまとめて何というか。漢字 4 字で答えよ。



(2) (1)の島々の返還をめぐり、日本が交渉を重ねている国はどこか。

[解答](1) 北方領土 (2) ロシア連邦

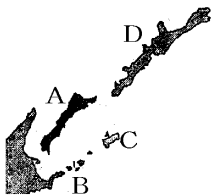
## [解説]



太平洋戦争で、1945年8月15日に日本は無条件降伏を行ったが、そのわずか1週間前、ソ連はまだ有効期限内であった日ソ中立条約を一方的に破棄して、日本に宣戦布告し、千島列島を占拠した。日本は、北方領土(歯舞群島、色丹島、国後島、択捉島の4島)は日本固有の領土であるとして、ロシア連邦に対し返還を要求している。

[問題](2 学期期末)

右の A～D の北方 4 島は日本固有の領土であるが、ロシア連邦が占拠した状態が続いている。A～D の島の名前を、それぞれ次の[ ]から選べ。



[ 択捉島 色丹島 歯舞群島 国後島 ]

[解答]A 国後島 B 歯舞群島 C 色丹島  
D 択捉島

[問題](1 学期中間)

日本の最北端に位置する島の名前を答えよ。(北方領土の島の 1 つ)

[解答]択捉島

◆社会地理の各ファイルへのリンク

<http://www.fdtype.com/dp/sc4/index.html>

◆FdData 中間期末の特徴(QandA 方式)

[http://www.fdtype.com/dp/qanda\\_k.html](http://www.fdtype.com/dp/qanda_k.html)

◆製品版(パソコン Word 文書：印刷・編集用)  
の価格・購入方法

<http://www.fdtype.com/dp/seihin.html>

※ iPhone でリンク先が開かない場合は、  
「iBooks」を開いてリンクをタップください。

【Fd 教材開発】 Mail : [info2@fdtype.com](mailto:info2@fdtype.com)