

## 【FdData 中間期末：中学歴史：原始古代】

### 〔縄文土器〕

#### 〔問題〕(1 学期中間)

次の文の①，②に適語を入れよ。

日本列島の人々は、1万2000年ほど前から土器を作り始めた。この土器は木の実など植物性の食料を煮たきして食べるために考え出されたもので(①)と呼ばれている。(①)が使われていた時代を(②)という。

〔解答〕① 縄文土器 ② 縄文時代

#### 〔解説〕

#### 〔縄文土器〕



縄目の文様  
厚手  
低温→黒褐色

木の実など植物性の食料を  
煮炊きできるようになった

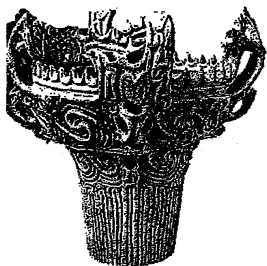
日本列島の人々は、1万2000年ほど前から土器を作り始めた。この土器はじょうもんどき縄文土器と呼ばれ、世

界的に見ても古い年代とされている。縄文土器が使われていた時代を縄文時代という。

縄文土器の特徴は、<sup>あつで</sup>厚手で、低温で焼かれたため<sup>こくかつしよく</sup>黒褐色をしており、表面に<sup>なわめ</sup>縄目のような<sup>もんよう</sup>文様がほどこされていることである。木の実など植物性の食料の保存や、煮たきのために土器を使うことができるようになり、食べられる物の種類が増えて、食生活は豊かになった。(たとえば、ドングリはしぶみがあるためにそのまま食べることはできないが、土器で煮炊きしてしぶみをぬけば食べることができる。)

[問題](前期期末)

次の文の①～④の( )内から適する語句をそれぞれ選べ。



上の資料は①(弥生／縄文)土器である。かたい木の実などを煮炊きする、または保存したりするのに用いられた。この土器の特徴は、表面に②(縄目／うずまき)模様がほどこされ、比較的③(薄手／厚手)であることである。また、低温で焼かれていたため、色は④(赤褐色／黒褐色)をしている。

[解答]① 縄文 ② 縄目 ③ 厚手 ④ 黒褐色

[問題](2 学期期末)

縄文土器の特徴を次の[ ]から2つ選べ。  
[ 赤褐色 黒褐色 厚手 薄手 ]

[解答]黒褐色, 厚手

[問題](1 学期期末)

縄文時代になって土器が使われるようになったことで食生活が豊かになったが、その理由を説明せよ。

[解答]木の実など植物性の食料を土器で煮炊きができるようになり、食べられる物の種類が増えたから。

[縄文時代の生活]

[問題](1 学期中間)

次の文の①～③に適語を入れよ。

縄文時代は、世界史的には新石器時代で( ① )や牧畜が始まっていたが、日本では食料が豊富だったため、(①)や牧畜は発達しなかった。人々は( ② )住居に住んでいた。海岸や水辺には食べ物の残りがすを捨てた( ③ )ができた。

[解答]① 農耕 ② たて穴 ③ 貝塚

[解説]

[縄文時代の生活]

狩りや採集：農耕や牧畜は発達せず

貝塚：貝などの食べ物を捨てた

たて穴住居



日本列島では、氷期ひょうきが終わって気候が暖かくなったことで森林が広がり、食用となるどんぐり・くりなどの木の実や、いのしし・しかなどのけものが増えた。また、海面が上昇して入り江にめぐまれたために魚や貝類が豊富にとれるようになった。この時代、世界史的には新石器時代で、農耕や牧畜のうこう ぼくちくが始まり、日本列島でも植物(そば、ひょうたん、いもなど)の栽培が始まったが、食料が比較的豊富であったため、農耕や牧畜は発達せず、主として狩りや採集さいしゅうによって食糧を得ていた。海岸や水辺には、貝がらなどの食べ物の残りかすなどを捨てた貝塚かいづかができた。

旧石器時代のように、獲物を求めて移動する必要がなくなり定住するようになった。縄文時代の住居はたて穴住居あなじゅうきよである。たて穴住居は、地面を掘

り下げて床とし、草ぶきの屋根をかけたもので、床のまん中には石でかこんだ<sup>ろ</sup>炉を作り、すいじや暖房に使った。

### [問題](2 学期中間)

縄文時代に農耕や牧畜が発達しなかった理由を次のア～エから1つ選べ。

- ア 人々の生活する周囲に家畜とする動物がいなかったから。
- イ 周囲に動物が豊富にいたが、食べてはいけない決まりがあったから。
- ウ 植物は豊富だが黒米や赤米は味がおいしくないので、食物には適さなかったから。
- エ 周囲に木の実や動物や魚介類が豊富なので、あまり必要性を感じなかったから。

### [解答]エ

### [問題](1 学期期末)

縄文時代の人々はどのように食糧を得ていたか。簡潔に説明せよ。

[解答]狩りや採集によって食糧を得ていた。

[問題](1 学期期末)

地球が暖かくなったことで植物や動物が増え、その結果人間の住み方も変わってきた。どう変わったのか、簡潔に説明せよ。

[解答]定住するようになった。

[問題](2 学期期末)

次の各問いに答えよ。

- (1) 縄文時代の人々が住んだのは、何という住居か。
- (2) 海岸や水辺にできた、食べ物の残りかすなどを捨てた場所のあとを何というか。

[解答](1) たて穴住居 (2) 貝塚

[問題](1 学期期末)

貝塚とはどのような場所か。簡潔に説明せよ。

[解答]食べ物の残りかすなどを捨てた場所。

## 【問題】(1 学期期末)

次の文を読んで、後の各問いに答えよ。

今から1万年前、日本列島は気候が暖かくなって、ア 動きがすばやい動物が増えた。人々は、イ 魚や貝なども食料とし、ウ 定住するようになった。

- (1) 下線部アをとらえるために、この時代に使われ始めた道具は何か。
- (2) 下線部イについて、食べ残した貝殻などが積もったあとを何というか。
- (3) 下線部ウについて、地面を掘り下げて柱を建て、屋根をかけた住居を何というか。

【解答】(1) 弓と矢 (2) 貝塚 (3) たて穴住居

### 【解説】

氷期が終わって寒い気候に適していた大型の動物(ナウマン象、マンモスなど)が絶滅し、いのししやシカなどの動きがすばやい小動物が増えた。これを捕らえるために弓と矢が使われ始めるようになった。



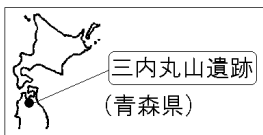
[遺跡]

[問題](前期中間)

青森県にある約 5,500 年～4,000 年前のころの遺跡は何か。

[解答]三内丸山遺跡

[解説]



じょうもん縄文時代の代表的な遺跡いせきは青森県で発見された  
三内丸山遺跡さんないまるやまいせきである。これは約 5,500 年～4,000  
年前のころの遺跡で、さいせいき最盛期の人口が 500 人と、  
当時としては最大級の規模であった。

[問題](2 学期中間)

縄文時代の日本最大級のむらの遺跡で、直径が 1m もある太い  
柱の穴が見つかった遺跡を地図中のア～オから選  
べ。

[解答]ア

[土偶など]

[問題](1 学期中間)

縄文時代の遺跡からは、( )と呼ばれる粘土で焼いた人形が多く出土しているが、これは魔よけや食物の豊かさをいのるために使われたものであると考えられる。( )に適語を入れよ。

[解答]土偶

[解説]

〔土偶〕

魔よけや豊かな食物を  
祈るために使われた



<sup>どぐう</sup>土偶は、粘土を焼いて作った土人形で、女性をかたどったものが多い。魔よけや豊かな食物をいのるために使われたと考えられている。また、死者の霊の災いを防ぐためと思われる屈葬や、大人になったことを示す儀式としての抜歯が行われていた。

### [問題](1 学期期末)

右の写真は土偶といわれるものである。土偶について、正しく説明しているものを、次のア～エから2つ選べ。



- ア 死者の魂が出てこないように封じ込めるために使われた。
- イ 魔よけや食物の豊かさをいのるために使われた。
- ウ 男性の形をしたものが多いといわれる。
- エ 女性の形をしたものが多いといわれる。

[解答]イ，エ

### [問題](補充問題)

次の文の①～③に適語を入れよ。

( ① )は、粘土を焼いて作った土人形で、女性をかたどったものが多い。魔よけや豊かな食物をいのるために使われたと考えられている。死者の霊の災いを防ぐためと思われる( ② )葬も行われていた。また、大人になったことを示す儀式として( ③ )齒が行われていた。

[解答]① 土偶 ② 屈 ③ 抜

[全般]

[問題](1 学期中間)

写真 A, B を見て, 次の各問いに答えよ。



- (1) 写真 A は, 縄文時代の人々が住んでいた住居である。このような住居を何とというか。
- (2) 縄文時代, 人々が食べ物の残りかすを捨てたあとを何とというか。
- (3) 写真 B は, 縄文時代につくられた土の人形である。これを何とというか。
- (4) 写真 B の人形は, 何のためにつくられたか。簡潔に答えよ。

[解答](1) たて穴住居 (2) 貝塚 (3) 土偶

(4) 魔よけや食物の豊かさをいのるため。

[問題](2 学期期末)

次の文を読んで、各問いに答えよ。

今から1万年ほど前、気候は暖かくなり、海面が上昇して、日本列島が誕生した。人々はむらをつくり、狩りや漁、採集などを中心に暮らしをたてていた。このような時代は、今から約2400年前ごろまで続いた。

図1

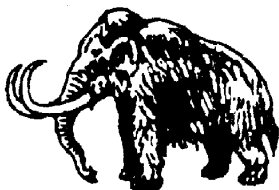


図2

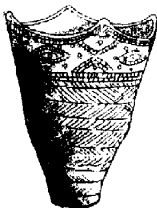
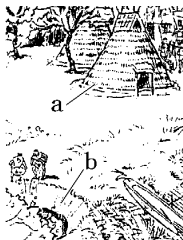


図3



図4



- (1) 図1の動物は、この気候の変化に適応できず死滅した動物である。この動物の名を書け。
- (2) 文中に示された「このような時代」を何時代というか。

- (3) この時代に作られた図 2 のような土器を何というか。
- (4) 図 4 は、この時代の様子をえがいたものである。図中の a のような住居を何というか。
- (5) 図 4 の b の場所は、貝がらなどの食べ物の残りかすなどのごみをすてた場所である。このような場所を何というか。
- (6) この時代には、表面をみがいて刃をすどくした石器が作られた。このような石器を何石器というか。
- (7) この時代の遺跡からは、図 3 のような粘土で焼いた、人形が多く出土している。この遺物を何というか。

[解答](1) マンモス (2) 縄文時代 (3) 縄文土器  
(4) たて穴住居 (5) 貝塚 (6) 磨製石器  
(7) 土偶

[解説]

(6) 縄文時代は、世界史的には新石器時代で、石を磨いてつくった磨製石器が使われた。

[問題](3 学期)

A～D の 4 人が縄文時代のむらの図を見て、縄文人の生活について話している。4 人のうち、間違っているのは誰か。



- A 船を使って、漁をしているな。貝や魚を食べていたんじゃないか？
- B 服装や家は皆同じように見える。あまり身分の差はないようだ。
- C 土器が描いてある。このころの土器はあまり模様や飾りもないシンプルなものだ。
- D ごみを 1 か所にまとめて捨てている。このごみ捨て場には、食べた後の骨や壊れた土器がある。

[解答]C

[解説]

Cが誤り。縄文土器は表面に縄目なわめのような文様もんようがほどこされている。

◆社会歴史の各ファイルへのリンク

<http://www.fdtype.com/dp/sr1/index.html>

◆FdData 中間期末の特徴(QandA 方式)

[http://www.fdtype.com/dp/qanda\\_k.html](http://www.fdtype.com/dp/qanda_k.html)

◆製品版(パソコン Word 文書 : 印刷・編集用)  
の価格・購入方法

<http://www.fdtype.com/dp/seihin.html>

※ iPhone でリンク先が開かない場合は、  
「iBooks」を開いてリンクをタップください。

【Fd 教材開発】 Mail : [info2@fdtype.com](mailto:info2@fdtype.com)