

【FdData 中間期末：中学歴史：原始古代】

[弥生時代]

[稲作の伝来]

[問題](1 学期中間)

次の文の①～③に適語を入れよ。

紀元前 4 世紀ごろ中国や朝鮮半島から(①)
作が伝わり，急速に広まった。人々は水田の近く
にむらをつくって住み，たて穴住居の近くには，
収穫した米をたくわえるための(②)もつくら
れた。また，稲の穂先をつみ取るために(③)
が使われた。

[解答]① 稲 ② 高床倉庫 ③ 石包丁

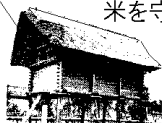
[解説]

[稲作]の伝来]

紀元前4世紀

中国や朝鮮半島から伝わる

高床倉庫 ねずみや湿気から
米を守るため



石包丁



紀元前 4 世紀，中国や朝鮮半島から，^{いなさく}稲作が九州北部に伝えられ，やがて東日本にまで広がった。

人々は水田の近くにむらをつくって住み，^{あな}たて穴^{じゅうきよ}住居の近くには，^{しゅうかく}収穫した米をたくわえるための^{たかゆかそうこ}高床倉庫もつくられた。高床倉庫は，ねずみや^{しっけ}湿気を防ぐために床を高くしている。^{いしぼうちよう}石包丁は稲の穂をつみとるのに使われた。

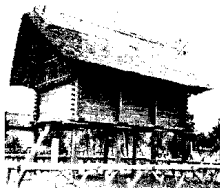
[問題](2 学期期末)

次の各問いに答えよ。

図1



図2



- (1) 図1は，稲の穂をつみ取るために使われた道具である。この道具は何か。
- (2) 弥生時代に作られた図2のような建物を何というか。
- (3) 図2の建物の床が高くなっているのはなぜか。

[解答](1) 石包丁 (2) 高床倉庫 (3) 収穫した米をねずみや湿気から守るため。

[問題](1 学期期末)

次の文を読んで、後の各問いに答えよ。

縄文時代の終わりごろ、大陸からやってきた人々が()を伝え、本格的な農業が始まった。

(1) 空欄に適する語句を答えよ。

(2) 空欄について述べた文として適さないものは次のア～エのどれか。

ア 中国の長江流域か朝鮮半島から伝わった。

イ 西日本から東日本に広まった。

ウ 紀元3世紀ごろに伝わった。

エ 実った稲の穂は石包丁でつみとった。

[解答](1) 稲作 (2) ウ

[金属器や弥生土器]

[問題](1 学期中間)

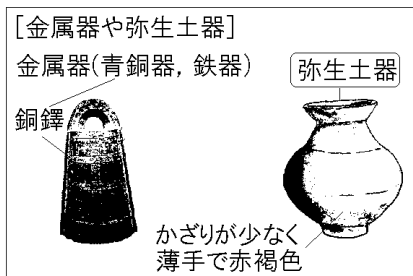
次の文の①～③に適語を入れよ。



紀元前 4 世紀ごろ大陸から稲作が伝わったが、稲作とともに青銅器や(①)などの金属器が伝えられた。図 A は青銅器の一種の(②)で、祭りのための宝物として用いられた。(①)は、武器としてや木製の農具や舟を作る道具として用いられた。図 B は(③)土器といわれ、薄手でかたく縄文土器に比べると上質だった。

[解答]① 鉄器 ② 銅鐸 ③ 弥生

[解説]



稲作とともに、青銅器や鉄器などの金属器も伝えられた。銅劍・銅矛・銅鐸などの青銅器はおもに祭りのための宝物として用いられ、鉄器は武器として使われたほか、木製の農具や舟を作る道具として用いられた。このころに作られた弥生土器は、かざりが少なく薄手で赤褐色をしている。

[問題](1 学期中間)

次の各問いに答えよ。

- (1) 弥生時代に使われていた土器は何か。
- (2) 弥生時代に日本には青銅器や鉄器が伝わった。これらをまとめて何というか。

[解答](1) 弥生土器 (2) 金属器

[問題](1 学期期末)

弥生土器の特徴を簡潔に説明せよ。

[解答]かざりが少なく薄手で赤褐色をしている。

[問題](1 学期期末)

次の各問いに答えよ。

(1) 右の写真の青銅器の名称を次の[]から選べ。

[銅鏡 銅剣 銅鐸 銅矛]

(2) (1)は、どんなものとして用いられたか。簡潔に説明せよ。



[解答](1) 銅鐸 (2) 祭りのための宝物として用いられた。

[問題](2 学期期末)

次の A～D の写真を見て各問いに答えよ。

A



B



C



D



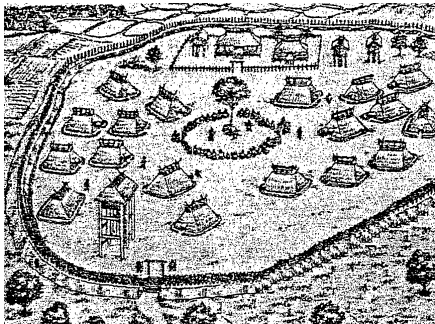
- (1) 稲の穂をつみとるのに使われた A の名称を書け。
- (2) 米づくりが始まったころに登場する B のような土器の名称を書け。
- (3) 水田での稲作を伝えたのは、どのような人々だったか、簡潔に説明せよ。
- (4) C のような遺物(金属器)の名称を書け。
- (5) D の写真は、収穫した米を保管する、当時の倉庫である。どんな工夫がみられるか、簡潔に説明せよ。

[解答](1) 石包丁 (2) 弥生土器 (3) 中国や朝鮮半島から日本へ渡って来た人々 (4) 銅鐸
(5) ねずみや湿気を防ぐために床を高くしている。

[弥生時代の集落]

[問題](後期期末)

次の資料について、後の各問いに答えよ。



- (1) 資料は何時代のようなものであるか。
- (2) 資料の示すむらでは自分たちのむらを守るためにたくさんの工夫をしている。資料から分かる工夫の1つを説明せよ。
- (3) (1)の時代を代表する佐賀県で発見された遺跡は何か。

[解答](1) 弥生時代 (2) むらの周囲を柵で囲んでいる。(物見やぐらがある。) (3) 吉野ヶ里遺跡

[解説]

[弥生時代の集落]

吉野ヶ里遺跡

(佐賀県)

濠, 柵, 物見やぐら

(外敵の侵入を防ぐため)

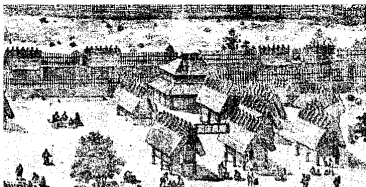


世界のいずれの地域でも農耕社会が成立するとともに、戦いのための武器や防^{ぼうぎよてき}御的施設を備えた集落が出現し、蓄^{ちくせき}積された穀物^{こくもつ}をめぐって戦いがはじまったことが知られている。問題の図をよく見ると、むらの周囲を^{さく}柵で囲んでいるのがわかる。これは外敵の侵入を防ぐためのものである。また、図の左下には、敵を発見するための物見やぐらがあることがわかる。弥生時代を代表する遺跡^{いせき}は、佐賀県で発見された^{よしのがりにせき}吉野ヶ里遺跡で、外敵の侵入を防ぐための二重の壕^{ほり}、高い柵、物見やぐらの跡が見つかっている。そのほか、弥生時代のむらの遺跡としては、静岡県^{とろ}の登呂遺跡などがある。

[問題](後期中間)

A, Bの図を見て、次の各問いに答えよ。

A



B



- (1) A, Bは次の[]のどちらの遺跡か。
[三内丸山遺跡 吉野ヶ里遺跡]
- (2) A, Bに正しくあてはまるのは、それぞれ次のア～エのどれか。
ア 佐賀県の縄文時代の遺跡
イ 青森県の縄文時代の遺跡
ウ 青森県の弥生時代の遺跡
エ 佐賀県の弥生時代の遺跡
- (3) A, Bの図を比べてわかる、「むらのようす」の違いを2つ書け。

[解答](1)A 吉野ヶ里遺跡 B 三内丸山遺跡
(2)A エ B イ (3)A では高床倉庫が見られるが、
B には見られない。A では高い柵が見られるが、
B にはない。

[解説]

A, Bの2つの図を見てまず注目すべきは、Aでは
たかゆかそうこ
高床倉庫が見られることである。高床倉庫は米を
ほかん
保管しておくための倉庫で、湿気やネズミの害から
保管する米を守るために地面から高いところに
床を張っているのが特徴である。高床倉庫が使わ
れたのは、稲作が普及した弥生時代やよい以降である。

このことからAは弥生時代の様子を示した図と判
断できる。弥生時代の代表的な遺跡いせきは、佐賀県の
よしのがり
吉野ヶ里遺跡である。さらに、Aの図で目につく
のは高い柵さくである。世界のいずれの地域でも、農
耕社会が成立するとともに、戦いのための武器や
防護的施設をそなえた集落が出現し、蓄積ちくせきされた
穀物をめぐって争いが始まったことが知られてい
る。高い柵は、外敵がいてきの侵入しんにゆうからむらを守るための
ものである。Bの図には高床倉庫は見られず、狩り
や採集さいしゅうの様子が描かれている。このことから、B
は縄文時代じょうもんの代表的な遺跡で、青森県の三内丸山さんないまるやま
遺跡を示していると判断できる。

[問題](1 学期中間)

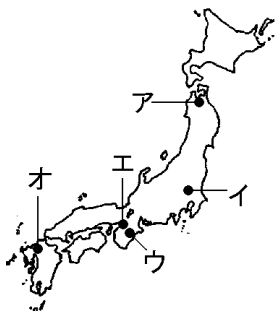
次の各問いに答えよ。

- (1) 弥生時代を代表する遺跡が佐賀県で発見されているが、何という遺跡か。
- (2) (1)で答えた遺跡は、二重の壕に囲まれ、高い柵がめぐらされている。これは何のためか。簡潔に書け。

[解答](1) 吉野ヶ里遺跡 (2) 外敵の侵入を防ぐため。

[問題](2 学期中間)

弥生時代の大規模な集落の遺跡で、二重の壕に囲まれていて、見張りのための物見やぐらがたてられていた遺跡を地図中のア～オから1つ選べ。



[解答]オ

[解説]

弥生時代の代表的な遺跡はオの吉野ヶ里遺跡である。

[問題](2 学期中間)

次のア～カから弥生時代の特徴を示すものを 2 つ選べ。

- ア 人々は集団でむらをつくり、木の実をとったり狩猟を行ったりして、たて穴住居で生活をしていた。
- イ 人々は石器の材料や作った土偶や土器を、他の地域のむらの産物と交換することもあった。
- ウ 一般の人々はたて穴住居に住んでいたが、むらの中には支配する者がはっきり現れ、建物の周囲を柵や濠で囲むような集落を作った。
- エ 飾りや縄目の文様の土器が多くあり、色は黒っぽくて土器の内部は厚い物が多い。
- オ やじりが大きくなり、戦闘に適した武器が金属で作られるようになった。
- カ 季節にとれた物を土器で煮炊きし、土偶を使って魔よけや食物の豊かさをいのった。

[解答]ウ, オ

[問題](1 学期期末)

静岡市にある弥生時代の代表的な遺跡は何か。

[解答]登呂遺跡

◆社会歴史の各ファイルへのリンク

<http://www.fdttext.com/dp/sr1/index.html>

◆FdData 中間期末の特徴(QandA 方式)

http://www.fdttext.com/dp/qanda_k.html

◆製品版(パソコン Word 文書：印刷・編集用)
の価格・購入方法

<http://www.fdttext.com/dp/seihin.html>

※ iPhone でリンク先が開かない場合は、
「iBooks」を開いてリンクをタップください。

【Fd教材開発】 Mail : info2@fdtext.com