

【FdData 中間期末：中学歴史：原始古代】

【縄文時代と弥生時代の比較】

【問題】(1 学期中間)

A, B の絵は、縄文と弥生の 2 つの時代の人々の生活のようすを示している。次の各問いに答えよ。



- (1) 次の①, ②は、A と B のどちらの時代に関係が深いか。
① 土偶 ② 銅鐸
- (2) A, B の時代に使われていた土器の名をそれぞれ書け。
- (3) A から B の時代にかけて、食料を得る方法はどのように変わったか、この絵を参考にして簡潔に説明せよ。

[解答](1)① A ② B (2)A 縄文土器 B 弥生土器 (3) 狩り・採集から稲作へ変わった。

[解説]

(1)(3) Aの絵では、人々が狩りかをしている様子が描かれている。狩りや採集さいしゅうで食物を得ていたのは縄文時代である。①の土偶は縄文時代のものである。

Bは農作業を行っている様子が描かれている。稲作いなさくが本格的に始まったのは弥生時代やよいである。銅鐸どうたくなどの金属器きんぞくきは稲作とともに大陸から伝わったものである。

(2) Aの縄文時代に使われたのは、縄目の文様のはいった縄文土器である。Bの弥生時代に使われたのは弥生土器である。

弥生時代と縄文時代の違いをまとめると次の表のようになる。

[問題](2 学期中間)

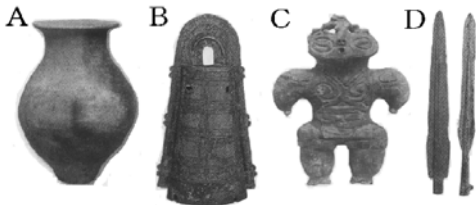
次の文を読み、後の各問いに答えよ。

I 今から約1万年前に氷河時代が終わり、ほぼ現在の日本列島ができた。人々は、表面に縄目の文様がついた(①)土器を作り、(②)と呼ばれる住居で暮らした。

II 紀元前4世紀ごろ、大陸から渡来した人々により(③)が伝えられた。青銅器や鉄器などの金属器も同時期に伝わり、(④)という土器も作られた。

(1) 文中の①～④にあてはまる語句を答えよ。

(2) 文IIの時代と関係ないものを次のA～Dから1つ選び、記号で答えよ。



[解答](1)① 縄文 ② たて穴住居 ③ 稲作

④ 弥生土器 (2) C

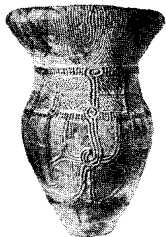
[解説]

(2) A の弥生土器、B の銅鐸、D の剣や矛は弥生時代のものである。C の土偶は縄文時代のものである。

[問題](1 学期中間)

次の写真をみて、次の各問いに答えよ。

A



B



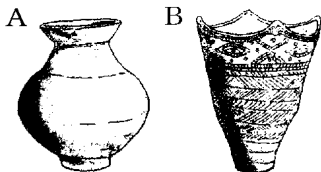
- (1) A, Bの土器の名称を、それぞれ答えよ。
- (2) 次の①～③の文は、A, B どちらの土器が使われていたころの様子か。AかBで答えよ。
 - ① 木の実やけもの、鳥、魚などが豊富で、
農耕や牧畜はあまり発達していなかった。
 - ② 大陸から九州北部に稲作が伝えられた。
 - ③ たて穴住居の近くには高床の倉庫もつくられた。

[解答](1)A 縄文土器 B 弥生土器 (2)①A

②B ③B

[問題](2学期中間)

図のA、Bの土器が使われていたころの遺跡を、次の[]からそれぞれ選べ。



[三内丸山遺跡 吉野ヶ里遺跡 岩宿遺跡]

[解答]A 吉野ヶ里遺跡 B 三内丸山遺跡

[問題](前期期末)

次の①～⑤の文が、縄文時代のことを表しているなら「J」を、弥生時代のことを表しているなら「Y」を、縄文と弥生の両方の時代を表しているなら「JY」を、縄文と弥生のどちらの時代でもないなら「X」を解答欄に書け。

- ① 住居はたて穴住居という形のものだった。
- ② 土偶が使われていた。
- ③ 大陸から九州北部に稲作が伝わり、東日本にまで広がった。
- ④ 磨製石器はまだ使われていなかった。
- ⑤ 代表的な遺跡の1つに吉野ヶ里遺跡がある。

[解答]① JY ② J ③ Y ④ X ⑤ Y

◆社会歴史の各ファイルへのリンク

<http://www.fdttext.com/dp/sr1/index.html>

◆FdData 中間期末の特徴(QandA 方式)

http://www.fdttext.com/dp/qanda_k.html

◆製品版(パソコン Word 文書：印刷・編集用)
の価格・購入方法

<http://www.fdttext.com/dp/seihin.html>

※ iPhone でリンク先が開かない場合は、
「iBooks」を開いてリンクをタップください。

【Fd 教材開発】 Mail : info2@fdtext.com