

【FdData 中間期末：中学歴史：鎌倉時代】

【源平の内乱】

【問題】(2 学期期末)

次の文の()に適語を入れよ。

1180 年、平氏追討の令旨を受けて、伊豆に流罪になっていた(①)や信濃(木曾)にいた源義仲をはじめ、各地の武士団が立ち上がり、全国的な争乱になっていった。この争乱は、(①)の弟である(②)の軍にせめられた平氏が長門(今の山口県)の(③)の戦いで滅亡するまで 5 年間続き、源平の争乱とよばれている。

(①)の巨大化を恐れた後白河上皇は、弟の(②)に(①)追討を命じた。これに対して(①)は軍を京都に送って上皇にせまり、国ごとに(④)を、荘園や公領ごとに(⑤)を任命する権利を獲得し、(⑥)を本拠地にして幕府を開いた。さらに、弟の(②)が奥州の(⑦)氏のもとにのがれると、平泉を拠点として栄えていた(⑦)氏をも攻め滅ぼした。1192 年、朝廷より(⑧)に任命された(①)は、政治制度を整えていった。

【解答】① 源頼朝 ② 源義経 ③ 壇ノ浦

④ 守護 ⑤ 地頭 ⑥ 鎌倉 ⑦ 奥州藤原(藤原)

⑧ 征夷大將軍

【解説】

- 1180年 **源頼朝**の挙兵、鎌倉を本拠地
1185年 **壇ノ浦の戦い** (源義経が平氏を滅ぼす)
1185年 **守護・地頭の設置** → 鎌倉幕府の成立
1189年 奥州藤原氏(平泉)を滅ぼす
1192年 源頼朝が**征夷大將軍**に任命される

みなもとのよりとも かまくら
源頼朝は**鎌倉**にいて、弟の
みなもとのよしつね はげん
源義経らを派遣した。義経
よしなか いちのたに
は源義仲を倒し、一ノ谷の戦
やしなま へいけ
い、屋島の戦いで平家を破り、
だんのうら
1185年、**壇ノ浦**の戦いで平氏を



滅亡させた。(平家の人々は
御(1185)難の壇ノ浦)

源頼朝の巨大化を恐れた
ごしらかわじょうこう
後白河上皇は、頼朝と義
経が不仲になったことにつ



ついでう
けこみ、義経に頼朝追討を命じた。これに対して
頼朝は軍を京都に送って後白河上皇にせまり、国
ごとに**守護**を、しゅご 莊園や公領ごとに**地頭**を任命する
じとう
権利を獲得し、かまくら
鎌倉を本拠地にして幕府を開いた。

守護はその国の御家人ごけにんを統率とうそつし重い犯罪の取り締まりにあたった。地頭ねんぐは年貢の取りたてなどの荘園の管理にあたった。

義経は平泉ひらいずみの奥州藤原氏おうしゅうふじわらしをたよって逃れた。

頼朝は義経をかくまったことを理由に、奥州藤原氏を攻め滅ぼし、これまで独立性の強かった東北地方も支配下においた。

1192年, 源頼朝は朝廷より征夷大將軍せいいたいしょうぐんに任じられた。(いい国(1192)めざす)。

[問題](3 学期)

次の年表を見て、各問いに答えよ。

年代	おもなできごと
1180 年	源氏の挙兵 一ノ谷の戦い・屋島の戦い
1185 年	(イ)の戦いで平氏滅亡・・・A
1189 年	奥州藤原氏が滅亡・・・B
(ア)年	(ウ)が征夷大將軍に任命される

- (1) 年表中のア～ウにあてはまる数字や語句を書け。
- (2) 年表中 A の戦いで平氏を滅亡に追い込んだ、源氏の若い大将の名を書け。
- (3) 年表中の B に関して、奥州藤原氏の繁栄を今に伝える中尊寺金色堂がある、奥州藤原氏の本拠地となった町の名を書け。

[解答](1)ア 1192 イ 壇ノ浦 ウ 源頼朝

(2) 源義経 (3) 平泉

[問題](2 学期中間)

次の各問いに答えなさい。



- (1) 壇ノ浦の合戦が行われた場所を地図中の A ~E より選びなさい。
- (2) 鎌倉の位置を地図中の A~E より選びなさい。

[解答](1) E (2) A

[問題](1 学期期末)

平氏を滅ぼすのに一番活躍した源氏の人物は、のちに兄によって滅ぼされます。誰ですか。

[解答]源義経

[問題](2 学期中間)

1180 年に源頼朝は挙兵したが、その後どこで指揮をとったか。地名を答えよ。

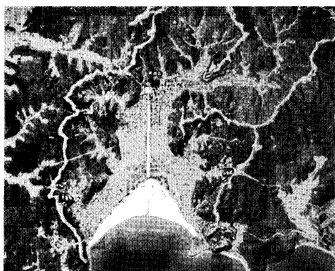
[解答]鎌倉

[解説]

源頼朝は、1180 年に挙兵した後、^{かまくら}鎌倉を根拠地にして指揮をとった。鎌倉は東・北・西の三方を山で囲まれ、南は相模湾^{さがみわん}に面した天然の要害^{ようがい}である。東・北・西のいずれから鎌倉に入るとしても「鎌倉七口」とよばれる、山を切り開いた狭い通路(切通し^{きりどお})を通らねばならず、守りやすい土地であった。頼朝がここを拠点としたのは、父祖ゆかりの土地であったこととともに、こうした地理的条件による部分が大きかったと思われる。

[問題](2 学期期末)

源頼朝は、鎌倉を本拠地に定めたが、その理由を次の資料を参考にして、簡潔に書きなさい。



鎌倉幕府がおかれたところ(復元模型)

[解答]山と海に囲まれているので守りやすかったから。

◆社会歴史の各ファイルへのリンク

<http://www.fdtype.com/dp/sr2/index.html>

◆FdData 中間期末の特徴(QandA 方式)

http://www.fdtype.com/dp/qanda_k.html

◆製品版(パソコン Word 文書：印刷・編集用)
の価格・購入方法

<http://www.fdtype.com/dp/seihin.html>

※ iPhone でリンク先が開かない場合は、
「iBooks」を開いてリンクをタップください。

【Fd 教材開発】 Mail : info2@fdtype.com