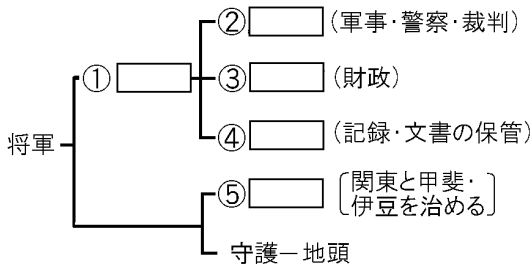


【FdData 中間期末：中学歴史：室町時代】

【室町幕府の組織】

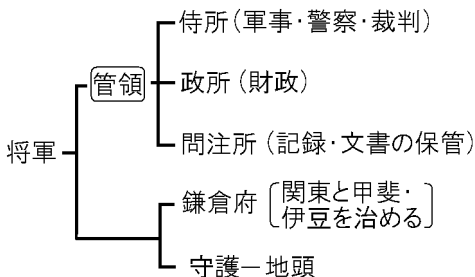
【問題】(1 学期中間)

次の図は室町幕府のしくみを表している。①～⑤にあてはまる語句を書け。



【解答】① 管領 ② 侍所 ③ 政所 ④ 問注所
⑤ 鎌倉府

[解説]



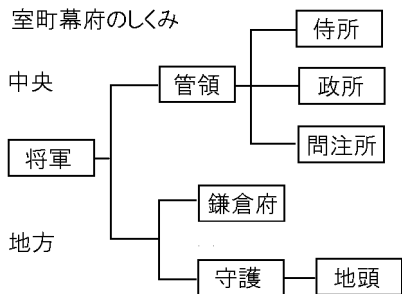
管領は将軍を補佐する職で、侍所 (軍事・警察・裁判)や政所 (財政)などを統括し、諸国の守護に将軍の命令を伝達した。管領には有力な守護大名の細川、斯波、畠山が交代で任命された。

鎌倉府は、足利尊氏が、幕府の基盤であった関東を重視して、その子基氏に開かせたもので、東国の支配を任せた。

三代将軍足利義満は、京都の室町に花の御所とよばれる大邸宅を建てて政治を行った。足利氏の幕府を室町幕府とよぶのはこの室町という地名に由来している。

[問題](2学期中間)

次の図(室町幕府のしくみ)を見て答えなさい。

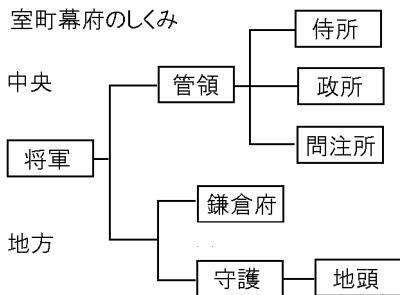


- (1) 室町幕府の将軍の補佐役としておかれた職は何ですか。
- (2) 三代将軍が建てた京都室町の御所は、何とよばれましたか。
- (3) 守護は領地を広げ、国内の地頭や新興の武士を従えて、やがて国を支配するようになりました。このような守護のことを何とよびましたか。

[解答](1) 管領 (2) 花の御所 (3) 守護大名

[問題](3 学期)

次の各問いに答えなさい。



- (1) 図で、室町幕府の将軍の補佐役としておかれた職は何ですか。
- (2) 図のうち、関東の地域を支配するために、地方機関としておかれたのは何という役所ですか。

[解答](1) 管領 (2) 鎌倉府

[問題](3 学期)

室町幕府において、将軍の補佐役として置かれた役職を何とつか。

[解答]管領

[問題](2 学期期末)

室町幕府の置かれた都市名を答えよ。

[解答]京都

◆社会歴史の各ファイルへのリンク

<http://www.fdtype.com/dp/sr2/index.html>

◆FdData 中間期末の特徴(QandA 方式)

http://www.fdtype.com/dp/qanda_k.html

◆製品版(パソコン Word 文書：印刷・編集用)
の価格・購入方法

<http://www.fdtype.com/dp/seihin.html>

※ iPhone でリンク先が開かない場合は、
「iBooks」を開いてリンクをタップください。

【Fd 教材開発】 Mail : info2@fdtype.com