

【】 中学社会地理：地形図の見方

[FdText : 中学・塾用ワープロデータ教材]

【】 地形図の見方

[要点]

・ 地図記号

|  |       |  |                |  |     |
|--|-------|--|----------------|--|-----|
|  | 田(水田) |  | 市役所<br>東京都の区役所 |  | 病院  |
|  | 畑・牧草地 |  | 町・村役場          |  | 神社  |
|  | 果樹園   |  | 官公署            |  | 寺院  |
|  | くわ畑   |  | 警察署            |  | 記念碑 |
|  | 茶畑    |  | 消防署            |  | 城跡  |
|  | 広葉樹林  |  | 郵便局            |  | 史跡  |
|  | 針葉樹林  |  | 工場             |  | 三角点 |
|  | 荒地    |  | 発電所・変電所        |  | 水準点 |
|  |       |  | 小・中学校          |  | 灯台  |
|  |       |  | 高等学校           |  | 漁港  |

・ 方位：何も書いていなければ上が北

・ 縮尺：5万分の1，2万5千分の1 例)5万分の1の地図で6cmなら， $6\text{cm} \times 50000 = 300000\text{cm} = 3000\text{m} = 3\text{km}$

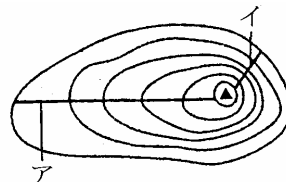
・ 地形図：国土地理院が発行 / 土地利用図，主題図(分布など)，だんさい段彩図，断面図

・ 等高線

主曲線 計曲線

5万分の1      20m      100m

2万5千分の1      10m      50m



等高線の間隔が狭いほど傾斜は急(右図ではイが急傾斜)

[B問題]

(1) 実際の距離を地図の上に縮めてあらわした割合のことを，何とよぶか答えよ。

(2) 5万分の1の地図上で2cmの場合，実際の距離は何mか。

(3) 2万5千分の1の地図上で10cmの場合，実際の距離は何kmか。

(4) ある地図上の2点AB間の直線距離は6cmであるが，実際の直線距離は1.5kmであった。この地図の縮尺はいくらか。

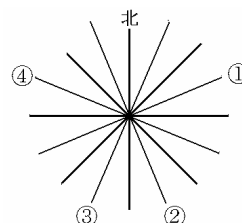
[解答] (1) しゅくしかく縮尺 (2) 1000m (3) 2.5km (4) 2万5千分の1

[B問題]

(1) 地図ではふつう，どの方位が上になるようにえがかれているか。

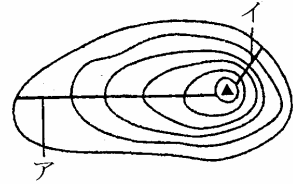
(2) 右の16方位の図の ~ にあてはまる方位を答えよ。

[解答] (1) 北 (2) 東北東 南南東 南南西 西北西



[B問題]

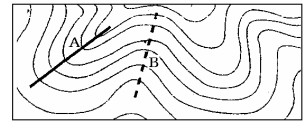
- (1) 地形図に引かれている、海面から見て同じ高さのところを結んだ線のことを何というか。
- (2) (1)の線の間幅がせまいところは、傾斜が急か、緩やかか。
- (3) 図のア・イの斜面を比べると、傾斜が急なのはどちらか。
- (4) (1)の線のうち 細い線で表されているものを( )といい 2万5千分の1の地図では( )m 間隔に、5万分の1の地図では( )m 間隔にひかれる。 の線 5本ごとにひかれる太い線を( )という。



[解答] (1) 等高線 (2) 急 (3) イ (4) 主曲線 10 20 計曲線

[C問題]

右の地形図で、等高線が、Aのように山頂から張り出しているところ、Bのように山頂に向かってくい込んでいるところは、谷・尾根と言う。A、Bのどちらが谷で、どちらが尾根か。



[解答] A: 尾根 B: 谷

[C問題]

- (1) 地形図を発行している政府機関はどこか。
- (2) 農地・集落・森林など、土地の利用のようすを記号であらわし、さらに農地は田・畑・果樹園・茶畑等の記号別に着色した地図を何とよぶか答えよ。
- (3) 人口のようすをあらわした人口分布図、海のようすをあらわした海図、自然環境のようすをあらわした自然環境情報図など、特定の内容の分布や変化などを、詳しくあらわした地図を何とよぶか答えよ。
- (4) 地形の起伏がよくわかるように、等高線を利用してある高度ごとに色を変えて作った図を何というか。
- (5) 平面図の一部を直線で切り、その切り口の高低を平面上にあらわした図を何とよぶか。

[解答] (1) 国土地理院 (2) 土地利用図 (3) 主題図 (4) 段彩図 (5) 断面図

[B問題] 次の地図記号は何か。

- 1    2    3    4    5    6    7    8

[解答]

1 田(水田) 2 畑・牧草地 3 果樹園 4 くわ畑 5 茶畑 6 広葉樹林 7 針葉樹林 8 荒地

[B問題] 次の地図記号は何か。

- 1 ⊗ 2 ⊕ 3 ☀ 4 ⚡ 5 × 6 ⊗ 7 ⊕ 8 卍 9 卍 10 △

[解答]

- 1 警察署 2 郵便局 3 工場 4 発電所・変電所 5 小・中学校 6 高等学校 7 病院 8 神社  
9 寺院 10 三角点

[C問題] 次の地図記号は何か。

- 1 ◎ 2 ○ 3 ☀ 4 √ 5 ㄩ 6 ㄣ 7 ∴ 8 □ 9 ☀ 10 ↓

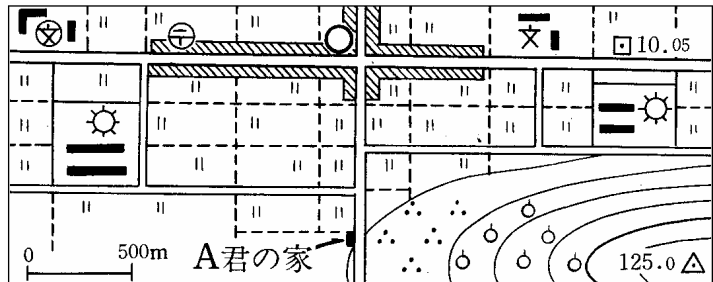
[解答]

- 1 市役所・東京都の区役所 2 町・村役場 3 官公署 4 消防署 5 記念碑 6 城跡 7 史跡  
8 水準点 9 灯台 10 漁港

[B問題]

(1) A君の家の東側の山のふもとは( )畑で、山の中腹は( )園になっている。A君の家から

北へ約200m歩き、そこから左へ曲がって西の方へ1kmほど進む。道の両側の土地は( )として利用されている。最初の角を右へ曲がって北の方向へ進むと左手に



( )がある。さらにまっすぐ進んでいくと、大きな通りに突き当たる。左手・西方向300mのところにある建物は (小・中学校, 高等学校)である。このつきあたりを右に曲がって東の方へ進むと、すぐ左手に( )局が見える。両側に商店街がならばこの通りをまっすぐ行くと左手に (市役所, 町役場)が見える。交差点をこえてさらにまっすぐ進んでいくと左手に (小・中学校, 高等学校)がみえる。

(2) 図の右上の□は何か。また、□10.05の10.05は何を意味するか。

(3) 図の右下の△は何か。

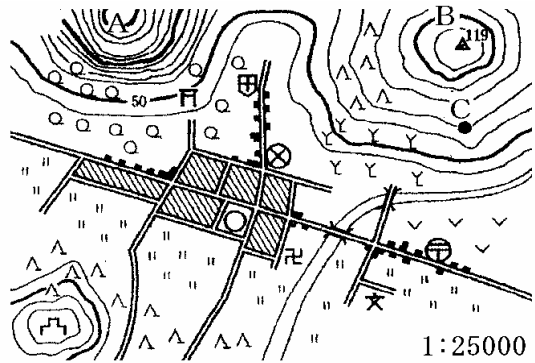
(4) □10.05と125.0△の標高差から考えてこの等高線の主曲線は (10m 20m)間隔にひかれていると判断できる。したがってこの地図は (2万5千分の1, 5万分の1)の地図であることがわかる。

[解答] (1) 茶 果樹 田 工場 高等学校 郵便 町役場 小・中学校

(2) 水準点, 標高が10.05mであること (3) 三角点 (4) 20m 5万分の1

[B問題]

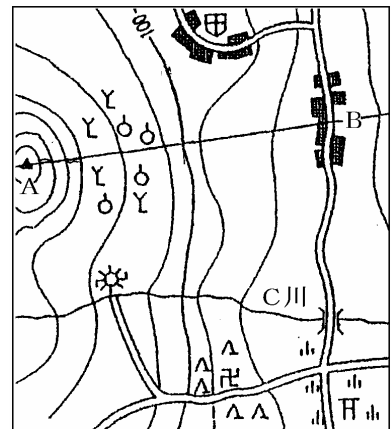
- (1) 警察署からみて神社はどの方位にあるか、8方位で答えよ。
- (2) 病院から見て町役場はどの方位にあるか、8方位で答えよ。
- (3) B山から見て寺院はどの方位にあるか、8方位で答えよ。
- (4) 郵便局の南側の土地利用はどうなっているか。
- (5) 郵便局の北側の土地利用はどうなっているか。
- (6) B山の南西で海拔50mの一帯の土地利用はどうなっているか。
- (7) 地図中のA山とB山はどちらの山が傾斜はゆるやかか。
- (8) 地図中の城跡から病院まで地図上では4cmある。実際の距離は何mか。
- (9) 地図中のC地点は海拔何mのところにあるか。



- [解答] (1) 北西 (2) 南 (3) 南西 (4) 田 (5) 畑・牧草地 (6) 桑畑 (7) B山 (8) 1000m (9) 70m

[C問題]

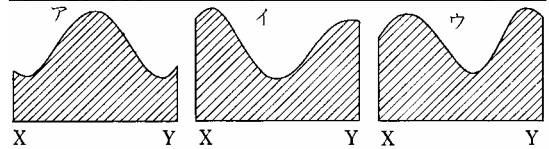
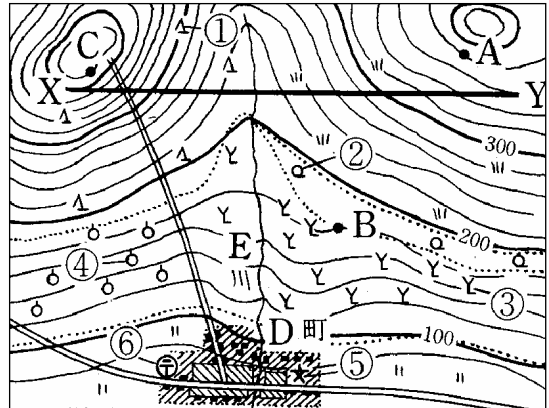
- (1) Bの集落からみて、北西方向に見える建物は何か。
- (2) B集落からみて、寺は次のどの方向か。  
ア 南 イ 南南西 ウ 南西 エ 西南西
- (3) A山の山麓の土地利用の種類を2つあげよ。
- (4) 寺院周辺の土地はどのようになっているか。
- (5) C川の上流には、何が建っているか。
- (6) A山と神社の長さが地図上で3センチだったら実際の距離は何kmか。
- (7) A山の山頂とB集落を結ぶ断面図は次のどれか。



- [解答] (1) 病院 (2) イ (3) 果樹園, 桑畑 (4) 針葉樹林 (5) 変電所 (6) 0.75km (7) ア

[B問題]

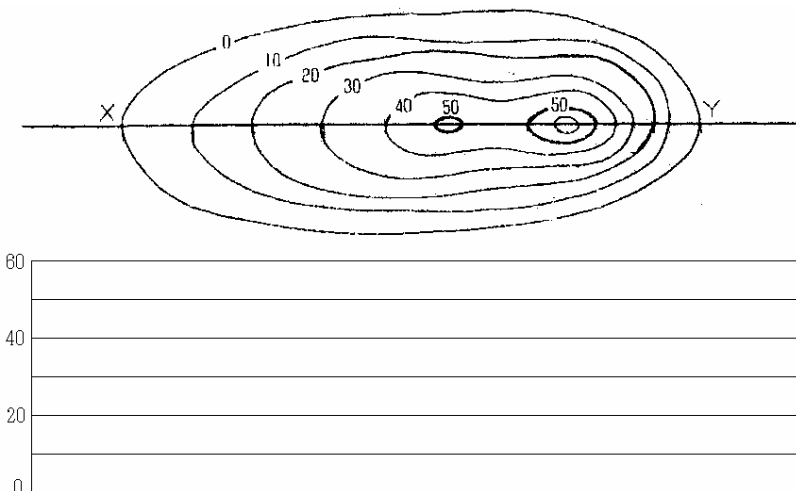
- (1) ~ の地図記号は何を表しているか。
- (2) D町の周囲の平地は、おもに何に利用されているか。
- (3) E川はどの方向からどの方向に流れているか。
- (4) 郵便局からA地点はどの方位に見えるか。8方位で答えよ。
- (5) この地図では計曲線は標高差何m間隔にひかれているか。
- (6) (5)からこの地図の縮尺は何分の1か。
- (7) A地点とB地点の間は、地図上で3cmある。実際の距離は何mか。
- (8) A地点とB地点の標高差は約何mか。
- (9) A地点とC地点はどちらが標高が高いか。
- (10) A山の山頂付近の南斜面とC山の山頂付近の南斜面はどちらの傾斜が急か。
- (11) X-Yの断面図は右図のア~ウのどれか。



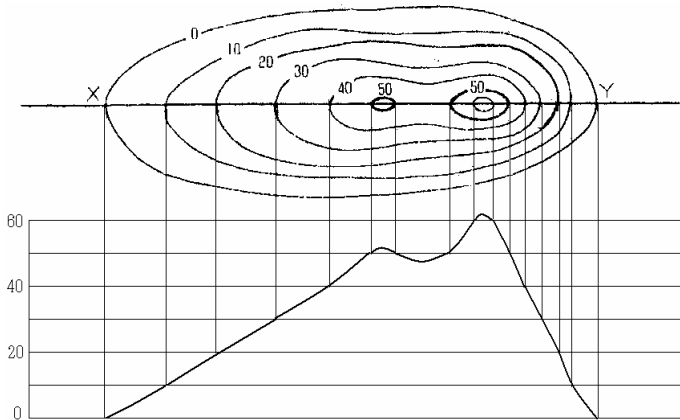
- [解答] (1) 針葉樹林 広葉樹林 くわ畑 果樹園 小・中学校 郵便局  
 (2) 田 (3) 北から南 (4) 北東 (5) 20m (6) 5万分の1 (7) 1500m (8) 200m (9) C地点  
 (10) C山 (11) イ

[B問題]

次の断面図を作図せよ。



**[解答]**



**[C問題]**

次の地形図をみて、各問いに答えよ。

- (1) 下の写真は地形図に示したどの矢印の方向から撮影したものか。ア～エから一つ選び、その記号を書け。

- (2) 地形図上にみられる次の地図記号はそれぞれ何を表すか。



- (3) この地形図上の2.5cmの実際の距離はいくらか。

地形図

ア ↓



国土地理



- [解答]**(1)イ (2)A果樹園 B田 (3)1250m

[C問題]

次の5万分の1の地図をみて各問いに答えよ。

- (1) DACを結ぶ地域の地形を何というか。
- (2) DACを結ぶ地域は何に利用されているか。
- (3) Cから見てDはどの方位にあるか。
- (4) この地図上である2地点間の距離をはかると4cmであった。実際の距離は何kmか。

- [解答] (1) せんじょうち扇状地 (2) 果樹園 (3) 南西  
(4) 2km

